

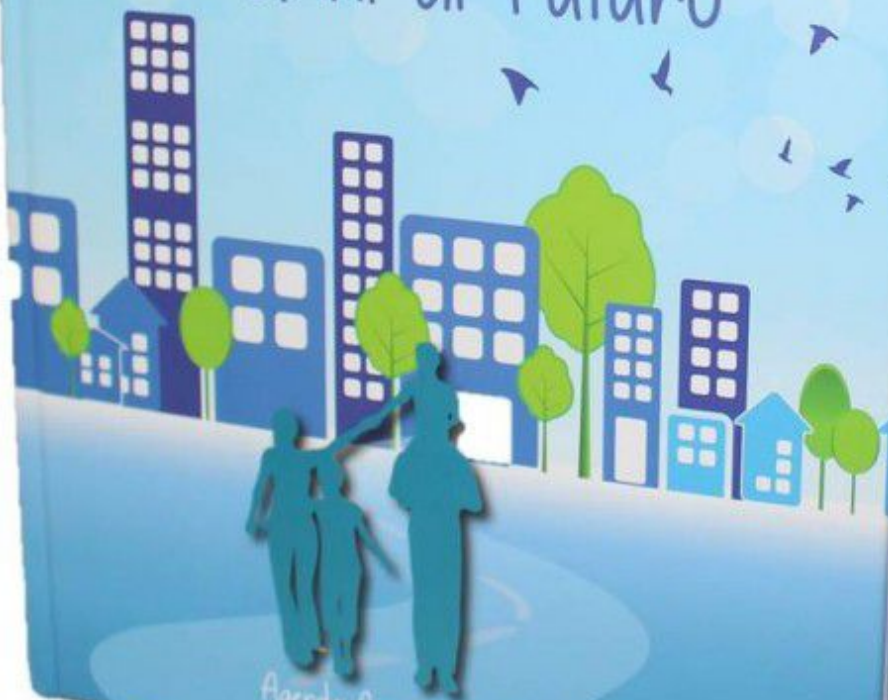
Anffas

dal 1958 la persona al centro
ASSOCIAZIONE NAZIONALE
FAMIGLIE DI PERSONE CON DISABILITÀ
INTELLETTIVA E/O RELAZIONALE



Anffas

60 anni di futuro



Agenda Associativa 2018

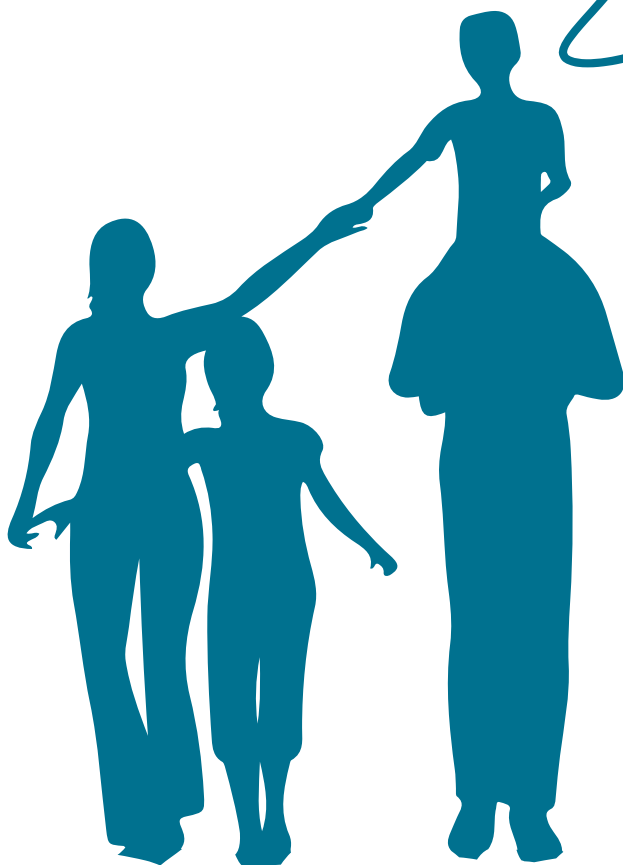
ASSOCIAZIONE NAZIONALE
FAMIGLIE DI PERSONE CON DISABILITÀ
INTELLETTIVA E/O RELAZIONALE



ANFFAS Onlus

dal 1958 la persona al centro

Agenda Associativa 2018



2018

2019

GENNAIO

FEBBRAIO

MARZO

GENNAIO

FEBBRAIO

MARZO

L	M	M	G	V	S	D
1	2	3	4	5	6	7
8	9	10	11	12	13	14
15	16	17	18	19	20	21
22	23	24	25	26	27	28
29	30	31				

L	M	M	G	V	S	D
			1	2	3	4
5	6	7	8	9	10	11
12	13	14	15	16	17	18
19	20	21	22	23	24	25
26	27	28				

L	M	M	G	V	S	D
			1	2	3	4
5	6	7	8	9	10	11
12	13	14	15	16	17	18
19	20	21	22	23	24	25
26	27	28	29	30	31	

L	M	M	G	V	S	D
	1	2	3	4	5	6
7	8	9	10	11	12	13
14	15	16	17	18	19	20
21	22	23	24	25	26	27
28	29	30	31			

L	M	M	G	V	S	D
				1	2	3
4	5	6	7	8	9	10
11	12	13	14	15	16	17
18	19	20	21	22	23	24
25	26	27	28			

L	M	M	G	V	S	D
				1	2	3
4	5	6	7	8	9	10
11	12	13	14	15	16	17
18	19	20	21	22	23	24
25	26	27	28	29	30	31

APRILE

MAGGIO

GIUGNO

APRILE

MAGGIO

GIUGNO

L	M	M	G	V	S	D
						1
2	3	4	5	6	7	8
9	10	11	12	13	14	15
16	17	18	19	20	21	22
23	24	25	26	27	28	29
30						

L	M	M	G	V	S	D
	1	2	3	4	5	6
7	8	9	10	11	12	13
14	15	16	17	18	19	20
21	22	23	24	25	26	27
28	29	30	31			

L	M	M	G	V	S	D
				1	2	3
4	5	6	7	8	9	10
11	12	13	14	15	16	17
18	19	20	21	22	23	24
25	26	27	28	29	30	

L	M	M	G	V	S	D
1	2	3	4	5	6	7
8	9	10	11	12	13	14
15	16	17	18	19	20	21
22	23	24	25	26	27	28
29	30	31				

L	M	M	G	V	S	D
		1	2	3	4	5
6	7	8	9	10	11	12
13	14	15	16	17	18	19
20	21	22	23	24	25	26
27	28	29	30	31		

L	M	M	G	V	S	D
					1	2
3	4	5	6	7	8	9
10	11	12	13	14	15	16
17	18	19	20	21	22	23
24	25	26	27	28	29	30

LUGLIO

AGOSTO

SETTEMBRE

LUGLIO

AGOSTO

SETTEMBRE

L	M	M	G	V	S	D
						1
2	3	4	5	6	7	8
9	10	11	12	13	14	15
16	17	18	19	20	21	22
23	24	25	26	27	28	29
30	31					

L	M	M	G	V	S	D
		1	2	3	4	5
6	7	8	9	10	11	12
13	14	15	16	17	18	19
20	21	22	23	24	25	26
27	28	29	30	31		

L	M	M	G	V	S	D
					1	2
3	4	5	6	7	8	9
10	11	12	13	14	15	16
17	18	19	20	21	22	23
24	25	26	27	28	29	30

L	M	M	G	V	S	D
1	2	3	4	5	6	7
8	9	10	11	12	13	14
15	16	17	18	19	20	21
22	23	24	25	26	27	28
29	30	31				

L	M	M	G	V	S	D
			1	2	3	4
5	6	7	8	9	10	11
12	13	14	15	16	17	18
19	20	21	22	23	24	25
26	27	28	29	30	31	

L	M	M	G	V	S	D
						1
2	3	4	5	6	7	8
9	10	11	12	13	14	15
16	17	18	19	20	21	22
23	24	25	26	27	28	29
30						

OTTOBRE

NOVEMBRE

DICEMBRE

OTTOBRE

NOVEMBRE

DICEMBRE

L	M	M	G	V	S	D
1	2	3	4	5	6	7
8	9	10	11	12	13	14
15	16	17	18	19	20	21
22	23	24	25	26	27	28
29	30	31				

L	M	M	G	V	S	D
			1	2	3	4
5	6	7	8	9	10	11
12	13	14	15	16	17	18
19	20	21	22	23	24	25
26	27	28	29	30		

L	M	M	G	V	S	D
					1	2
3	4	5	6	7	8	9
10	11	12	13	14	15	16
17	18	19	20	21	22	23
24	25	26	27	28	29	30
31						

L	M	M	G	V	S	D
	1	2	3	4	5	6
7	8	9	10	11	12	13
14	15	16	17	18	19	20
21	22	23	24	25	26	27
28	29	30	31			

L	M	M	G	V	S	D
			1	2	3	
4	5	6	7	8	9	10
11	12	13	14	15	16	17
18	19	20	21	22	23	24
25	26	27	28	29	30	

L	M	M	G	V	S	D
						1
2	3	4	5	6	7	8
9	10	11	12	13	14	15
16	17	18	19	20	21	22
23	24	25	26	27	28	29
30	31					



Prefazione

Roberto Speziale - Presidente Nazionale Anffas Onlus



Roberto Speziale,
il presidente nazionale di Anffas Onlus
presenta questa nuova agenda Anffas.

Il tema di questa agenda
è la storia dei 60 anni di Anffas.

Nel 2018 Anffas celebra
i suoi 60 anni di attività
per migliorare la società
e per migliorare la qualità di vita
delle persone con disabilità intellettive.

In 60 anni Anffas è riuscita
a fare approvare alcune leggi importanti
per la difesa dei diritti
delle persone con disabilità di tutta Italia.

Questa agenda vuole festeggiare Anffas
e le famiglie che ne fanno parte
e vuole anche dire che Anffas
continuerà sempre
a lottare per un mondo migliore.

Ripercorrere i 60 anni di Anffas per realizzare questa Agenda ha significato ripercorrere anche la storia del nostro paese, un paese che, anche grazie ad Anffas, è cambiato nel tempo.

60 anni di Anffas si sono intrecciati con 60 anni difficili, fatti di cambiamenti radicali, di lotte per politiche inclusive, per diritti basilari che un tempo erano

qualcosa di lontano e che sembravano irraggiungibili.

Gli avvenimenti di cui è stata protagonista sono davvero molti e non ci è stato possibile indicarli tutti ma nelle schede che seguono abbiamo concentrato gli aspetti che sono stati particolarmente rilevanti nella storia dell'Associazione, storia che è anche e soprattutto la storia delle persone con disabilità intellettive e più in generale disturbi del neurosviluppo e delle loro famiglie nel nostro paese.

Abbiamo riportato i risultati principali che anno dopo anno Anffas ha raggiunto, senza mai fermarsi, senza mai restare immobile ma guardando sempre avanti e mutando anch'essa con il cambiare del contesto sociale, interrogandosi e ponendosi sempre nuovi traguardi da raggiungere guardando costantemente al futuro con il fine di tutelare e promuovere i diritti delle persone con disabilità e dei loro familiari. E con Anffas sono cresciute anche loro, le persone con disabilità intellettive: prima spesso platea passiva oggi invece parte fondamentale e direi trainante del motore che spinge avanti Anffas e senza la quale non avrebbe senso il lavoro che tutti noi facciamo ogni giorno.

Cosa ha caratterizzato Anffas in questi 60 anni? La fame e il desiderio. Di giustizia, di diritti, di uguaglianza, di pari opportunità, di inclusione, di un futuro diverso e migliore.

Consultando i documenti dei decenni passati per costruire queste pagine abbiamo visto gli sforzi e le battaglie fatte per cose che all'epoca era follia pensare di poter avere. Ad esempio una scuola per tutti. Ad esempio un lavoro per tutti. Cose per le quali, purtroppo, ancora lottiamo, consapevoli della nostra forza e della certezza che arriveremo a ciò che vogliamo.

L'Agenda 2018 celebra questo: celebra Anffas, celebra le persone che l'hanno costruita giorno dopo giorno, celebra 60 anni di sforzi enormi compiuti e la consapevolezza che il futuro continuerà a vedere Anffas Tutta unita per una società senza più discriminazioni per le generazioni di oggi e soprattutto per quelle che verranno.

Prefazione

Rosina Zandano - Presidente onorario Anffas Onlus Nazionale



Rosina Zandano è la mamma di una persona con disabilità intellettiva e per tanti anni è stata la presidente di Anffas Rapallo e di Anffas Nazionale.

Oggi è presidente onorario di Anffas Nazionale.

Ha lavorato tanti anni in Anffas.

Qui racconta come ha conosciuto Anffas e cosa ha fatto con l'associazione per aiutare le famiglie e per far rispettare i diritti di tutte le persone con disabilità.

Un figlio down e l'Anffas

Mio figlio Roberto, un dolcissimo down, ha oramai 60 anni e parlarne con la gente non mi ha mai creato imbarazzo. Da quando è nato a Torino nel 1957 ho visto il disagio negli occhi degli altri, anche dei medici. Certo, essendo io e suo padre entrambi laureati e sani, l'evento appariva incredibile ed inaccettabile, quasi offensivo.

Aveva sempre la febbre, talvolta altissima, non riusciva a succhiare il latte dal seno e neanche dal biberon. Il pediatra dopo qualche mese mi disse che il bambino sarebbe vissuto poco, non avrebbe mai parlato né camminato, ed era meglio per tutti lasciarlo andare...

A Torino sentii parlare di un'Associazione di famiglie che si prendeva cura di questi ragazzi e delle loro famiglie. La sede dell'ANFFAS era in "Via delle Rosine", una traversa della trafficata Via Garibaldi. Ci andai. Incontrai la Prof.ssa Mirella Casale Antonioni e mi iscrissi all'ANFFAS.

Fondai la sezione ANFFAS a Vercelli, riunendo molte famiglie smarrite ed incredole, che cominciavano a comprendere di non dover più nascondere il

figlio diverso, ma che potevano esigere dei servizi idonei per riabilitarlo ed assisterlo e soprattutto lavorare per fare rispettare i suoi diritti. L'ANFFAS divenne la mia seconda famiglia, un'esperienza bellissima perché poter alleviare la sofferenza delle famiglie e condividerla mi donò spiritualmente molto più di quanto io stessa avrei potuto dare.

Roberto crebbe e acquisì col tempo parecchie autonomie (oltre a mangiare da solo, imparò a leggere e a scrivere, a nuotare ed a suonare il pianoforte...), come negli anni crebbe il mio ruolo all'interno dell'ANFFAS e l'importanza dell'Associazione nella tutela delle persone con disabilità.

Oggi il mio desiderio più grande è che bambini portatori di disabilità non ne nascano più e che siano tutti sani. Tuttavia, se nasceranno o diventeranno tali durante la loro vita, sono certa che l'ANFFAS sarà in grado di migliorare ancora le sue prestazioni in favore della loro esistenza e di quella delle loro famiglie.

Anffas: una storia di futuro



Nel 2018 Anffas compie 60 anni
e questa agenda parla della sua storia.

Anffas è nata il 28 marzo 1958
grazie a Maria Luisa Menegotto,
mamma di una persona con disabilità.
Maria Luisa Menegotto insieme ad altri genitori
ha deciso di lottare per far rispettare
i diritti delle persone con disabilità.

In questa Agenda abbiamo scritto
tutte le cose importanti che Anffas
ha fatto insieme alle persone con disabilità intellettive
e alle famiglie.

Anffas ha lavorato
per fare cambiare molte cose, anche nelle leggi.
Ad esempio per far andare a scuola
tutti i bambini con disabilità.

Anffas ha anche fatto molti progetti,
come quello sul linguaggio facile da leggere.

Anffas continua ancora oggi a lavorare
per far rispettare i diritti delle persone con disabilità
e non si fermerà mai.

Roma, 28 marzo 1958: questa la data in cui 11 genitori si presentano davanti al notaio Carlo Terracina, per costituire una associazione “*destinata a promuovere, sollecitare, attuare provvidenze assistenziali, educative, ricreative, scolastiche e di qualsiasi altro genere, a favore di fanciulli e minorenni di ambo i sessi, comunque minorati psichici, meno dotati, anormali nel carattere.*”

Questi i nomi dei fondatori:

- Ueberschlag Maria Luisa Menegotto;
- Catena Gregorio;
- Piscitello Giosi Francesco;
- Di Nola Antonio;
- Mazzacchera Marcello;
- Garritoni Uberto;
- Lentini Rocco;
- Fortunato Guido;
- Braghese Angelo;
- Carcassi Aurora in Gerardi;
- Trionfi Maria Antonietta in Morandi

I fondatori decidono di assumere la denominazione di “Associazione Nazionale Famiglie di Fanciulli Minorati Psichici” senza alcun acronimo.

Un nome che cambia: le denominazioni di Anffas nel tempo

L'originaria denominazione dell'Associazione ha subito nel tempo una serie di modifiche. Il primo acronimo compare nel verbale di assemblea del 1962 “A.N.F.F.S.” che sta per Associazione Nazionale Famiglie Fanciulli Subnormali. Nel 1963 si registra una ulteriore modifica nell'acronimo che assume la dizione di “A.N.F.Fa.S” mantenendo la stessa denominazione. Nel 1967 sia l'acronimo che la definizione subiscono la prima sostanziale modifica: si aggiunge il termine “Adulti” segno che le famiglie che, via via, si sono associate vedono crescere i loro figli con disabilità. La nuova denominazione diviene “Associazione Nazionale Famiglie Fanciulli Adulti Subnormali” e l'acronimo diviene “A.N.F.F.A.S.”. Oggi, la denominazione è “Associazione Nazionale Famiglie di Persone con Disabilità Intellettive e/o Relazionali” e l'acronimo A.N.F.F.A.S. ha perso il suo significato divenendo ANFFAS senza più alcun riferimento alla originaria definizione ma mantenendone lo storico valore identificativo.

La prima Presidente della neonata Associazione è la signora Ueberschlag Maria Luisa Menegotto.

La prima assemblea nazionale si tiene il **3 maggio 1958** nella sede provvisoria di via Cagliari, 42 a Roma e nel verbale viene dato atto che i soci sono già diventati ben 130.

Così la Presidente Menegotto si rivolge alle famiglie presenti all'assemblea: “*Sono stati già presi contatti con medici e noti psichiatri e personalità che si occupano del nostro problema e veramente da parte di tutti e dovunque si è riscosso plauso ed entusiasmo nei confronti della nostra iniziativa, nella fede che noi Famiglie si arrivi là dove le singole voci di tecnici-medici o pedagogisti predicano un po' nel deserto*” .

Maria Luisa Menegotto ha scelto quindi di lottare, insieme ad altri genitori, contro quella società allora fortemente connotata da pregiudizi verso le persone con disabilità e loro familiari. Persone spesso viste come un qualcosa di cui le famiglie stesse dovessero “vergognarsi” o “frutto di colpa e castigo divino” e quindi da tenere nascoste in casa o segregate in luoghi terribili. Una società restia ai cambiamenti come quelli che queste coraggiose e lungimiranti famiglie, che avevano scelto di mettersi insieme costituendo la prima associazione italiana di famiglie di persone con disabilità, tentavano di veicolare. Difficoltà queste, ancor oggi in parte attuali che, però, non hanno mai portato Anffas a perdere la volontà di andare avanti senza mai scoraggiarsi.

A distanza di un anno dalla prima assemblea si tiene la **seconda assemblea della neo costituita associazione.** Le novità più importanti riguardano il trasferimento nella nuova sede di via Terni, 115 a Roma, in un edificio adibito a scuola per bambini “*meno dotati*” aperta da poco. Le lettere pervenute da tutte le parti d'Italia nel primo anno di avvio dell'associazione, si legge nel verbale, sono centinaia. La maggior parte delle persone che scrivono espongono i problemi che si vengono a creare in seno alla famiglia dallo stato di “*anormalità o subanormalità*” di un figlio, chiedendo consiglio sul modo di risolverli. In questo periodo nascono le prime sezioni periferiche (Firenze e Torino saranno le prime e subito dopo seguiranno Genova, Catania, Napoli, Milano, Lecce e Lecco).

Negli anni successivi l'Associazione crescerà ad un ritmo costante e **si diffonderà capillarmente sull'intero territorio nazionale** con proprie sezioni territoriali.

Unitamente alla crescita e diffusione dell'associazione cresce la sua **influenza sul Paese relativamente alle tematiche legate alla disabilità**, un'influenza che via via si farà sempre più forte anche sulle istituzioni con cui, negli anni, l'associazione instaura solide relazioni a tutti i livelli, ma contro cui deve spesso anche combattere ostinatamente per far riconoscere i diritti e renderli concretamente esigibili.

Intorno agli **anni 2000** Anffas realizza una **ulteriore ed imponente modifica**

al suo assetto sia per rispondere ad alcune serie criticità interne che per adeguarsi alle nuove sfide che il cambiamento del contesto normativo e sociale imponeva. Anffas oggi ha superato tali criticità ed ha **ridefinito il proprio assetto e la propria linea associativa** nonché la propria “Mission” ed è pronta ad affrontare le nuove sfide che la attendono in tutte le sue componenti, a partire dalla riforma degli enti del terzo settore ma soprattutto per vedere pienamente affermato il nuovo modello sulla disabilità basato sui diritti umani e sulla qualità della vita.

Il lavoro fatto da Anffas in questi 60 anni è stato costante e insistente, denso di proposte di legge, raccolte di firme, manifestazioni pubbliche, autoorganizzazione e gestione di servizi, etc... fatiche che hanno portato a **grandi conquiste per il riconoscimento dei diritti delle persone con disabilità e dei loro familiari**. Conquiste che, senza le famiglie Anffas, difficilmente avrebbero potuto essere ottenute. Molto rimane ancora da fare ed oggi, sempre più spesso, tali conquiste vengono messe seriamente in discussione.

La storia delle famiglie di Anffas e della condizione delle persone con disabilità intellettive e/o relazionali in Italia, sopra solo accennata, va considerata anche in relazione alla storia della legislazione italiana, alla quale Anffas ha contribuito facendosi, appunto, **la voce delle persone con disabilità e dei loro familiari in tutte le sedi**.

Tanti, in questo senso, i momenti salienti della nostra storia e i riconoscimenti avuti, così tanti che non abbiamo potuto raccoglierceli tutti all'interno di questa agenda ma che sono indelebili e tali rimarranno. Ad esempio, le parole del Presidente della Repubblica Italiana Giuseppe Saragat che nel 1968 così si rivolgeva alla delegazione dell'associazione ricevuta al Quirinale in occasione del decennale: **“Voi state adempiendo ad una delle più nobili e alte missioni dell'uomo: quella di essere fratello del proprio simile...”**.

Nello stesso anno, in occasione del IV Congresso della “Lega Internazionale delle Società per i ritardati mentali”, tenutosi a Gerusalemme, veniva proclamata e sottoscritta, anche da Anffas, la **“Dichiarazione dei Diritti del Ritardato Mentale”** che affermava i diritti di libertà e dignità umana delle persone con disabilità e ribadiva **il diritto ad adeguate cure mediche, al recupero fisico, all'educazione, alla sicurezza economica, al lavoro, alla partecipazione alla vita sociale** in tutti i suoi momenti ed alla permanenza, quanto più possibile, all'interno del proprio nucleo familiare, il diritto ad un tutore, alla protezione da abusi e sfruttamento... tutti diritti che non erano, all'epoca, sempre dati per certi e rispettati.

Al tempo stesso, **Anffas faceva nascere e crescere i primi servizi per le persone con disabilità e per loro famiglie**, in un'ottica di sussidiarietà nei

confronti dello Stato che l'Associazione ha continuato a mantenere sempre in questi 60 anni. Servizi per i bambini, per il supporto scolastico, per i giovani adulti e per il lavoro che continuavano a crescere ed a svilupparsi su tutto il territorio nazionale grazie all'impegno diretto dei genitori.

Proseguendo con il nostro “viaggio nella storia”, è importante sottolineare come Anffas non sia stata immune al fervore intellettuale e sociale che ha caratterizzato gli anni 60-70, periodo in cui si iniziava ad avvertire un interessamento, seppur minimo, da parte delle istituzioni al mondo della disabilità: **nel 1969**, infatti, inizia a collaborare ai lavori delle Commissioni istituite dal Ministero dell'Interno e della Sanità per discutere dei temi legati alla disabilità e, con l'avvento degli anni '70, l'associazione inizia a riflettere su se stessa, cercando di tracciare **linee programmatiche indirizzate all'inserimento delle persone con disabilità intellettive nell'ambito dei normali servizi e delle normali attività**. In poche parole, **l'inclusione sociale**. Un concetto evidenziato anche nella relazione programmatica Anffas degli anni 1973/1974 che contiene, tra le altre cose, il primo slogan dell'Associazione: *“Per una concreta politica associativa. Uniti nel lavoro comune. Combattiamo l'emarginazione. Promuoviamo la partecipazione. Sollecitiamo le pubbliche amministrazioni. Sensibilizziamo l'opinione pubblica”*

Gli anni successivi si caratterizzano per l'interessamento di Anffas alla **creazione di una legge specifica per l'assistenza delle persone con disabilità**. A tal fine nel 1980 Anffas invierà una formale richiesta ai legislatori, invitandoli a farsi promotori **“di una sollecita discussione ed approvazione della Legge Quadro sull'assistenza, affinché tutte le Regioni potessero provvedere a quanto di loro competenza”**, proposta che diventerà Legge solo nel febbraio 1992 (Legge 104).

Negli stessi anni Anffas inizia a porsi delle domande sul **“Dopo di Noi”**. Sono soprattutto i genitori più anziani a porre con forza il problema all'attenzione dell'intera compagine associativa. La domanda che tutti pongono è *“Ma dopo di noi chi si prenderà cura dei nostri figli?”*. Proprio nell'intento di fornire una concreta risposta a tale domanda, **nel 1984 Anffas costituisce la “Fondazione Nazionale Dopo Di Noi Anffas”**, nata per garantire la **tutela delle persone con disabilità rimaste orfane o i cui genitori divenuti troppo anziani non sono più in grado di prendersene cura da soli**. Una iniziativa che dimostra, ancora una volta, il precorrere dei tempi da parte di Anffas, che inizia ad organizzarsi e battersi per assicurare un sereno e dignitoso “Dopo di Noi nel Durante Noi” alle persone con disabilità. Cammino questo che vedrà l'Associazione e la sua Fondazione impegnate per decenni e che non si è ancora concluso.

Una storia di diritto: l'evoluzione delle norme italiane ed internazionali ed il contributo di Anffas

In merito alle norme che in questi 60 anni Anffas ha contribuito a far emanare, particolare rilievo assumono:

- la **Legge 517/77** che abolisce le scuole speciali e le classi differenziali.
- la **Legge 104 del 05 febbraio 1992** "*Legge Quadro per l'assistenza, l'integrazione sociale e i diritti delle persone handicappate*". Una legge tra le cui finalità si "*garantisce il pieno rispetto della dignità umana e i diritti di libertà e di autonomia della persona handicappata e ne promuove la piena integrazione nella famiglia, nella scuola, nel lavoro e nella società*", ponendosi finalmente **obiettivi quale quello dell'inclusione sociale e della partecipazione attiva delle persone con disabilità**, un concetto non nuovo per Anffas ma finalmente accolto dalla società e dalle istituzioni. Dalla legge 104/92 e dalla successiva modifica con legge 162/98 le persone con disabilità e le loro famiglie hanno tratto beneficio, aiuto e stimolo e la stessa ha consentito e consente anche adesso, nonostante le numerose difficoltà, di esigere determinati diritti e il loro rispetto.
- la **Legge 68 del 1999** "*Norme per il diritto al lavoro dei disabili*". Purtroppo rimasta praticamente inattuata ed oggi oggetto della legge di riforma sul mercato del lavoro anch'essa priva di effettiva efficacia sul diritto all'ingresso nel mondo del lavoro "vero" per le persone con disabilità intellettive e disturbi del neurosviluppo nel rispetto del principio "*la persona giusta al posto giusto*" con gli adeguati sostegni di cui essa necessita.
- la **Legge 328/2000** "*Legge quadro per la realizzazione del sistema integrato di interventi e servizi sociali*". Legge di fondamentale importanza e di portata storica a cui Anffas ha fornito il proprio contributo, in sinergia con l'allora Ministro della Solidarietà Sociale, Livia Turco. Le proposte delle famiglie di Anffas si incentravano principalmente sulla costruzione di un nuovo modello di welfare attivo, che valorizzasse le competenze di ciascuna persona, fuori da ogni forma di assistenzialismo. Anche questa riforma è rimasta in gran parte inattuata o mal attuata da parte di molte Regioni. Ma grazie proprio alla lungimiranza dell'allora Ministra Livia Turco che l'ha fortemente voluta e sostenuta, la stessa mantiene, ancor oggi, la sua portata innovativa con un impianto culturale guidato da idee quali: *la promozione del benessere per tutti; la promozione delle capacità di ciascuno; la cittadinanza attiva; la sussidiarietà in cui lo Stato e le istituzioni promuovono le misure e le politiche per l'inclusione sociale e coinvolgono in modo attivo tutti i soggetti sociali; la Rete integrata dei servizi per promuovere integrazione tra le prestazioni.*

- la **Legge 6/2004** introduce l'innovativo **istituto dell'amministrazione di sostegno**, identificando una specifica figura con il compito di tutelare le persone che perdono in parte o del tutto la loro autonomia. Per la prima volta **il centro delle azioni è la persona** con riguardo esclusivo alla sua cura e ai suoi interessi con la personalizzazione dell'intervento di sostegno. L'amministrazione di sostegno consente, in moltissimi casi, di non dover più ricorrere agli odiosi istituti dell'interdizione (morte civile della persona) o dell'inabilitazione. Nella sua concreta attuazione si vedrà negli anni successivi come anche questa legge venga snaturata nella prassi. Anche per questo oggi **Anffas è impegnata nell'abolizione dell'istituto dell'interdizione e della inabilitazione** previo rafforzamento dell'istituto dell'amministrazione di sostegno nel rispetto di quanto indicato dall'ONU.

- la **Convenzione ONU sui Diritti delle Persone con Disabilità** (L. 18/2009). È il **13 dicembre 2006** che si porta a termine un percorso durato circa 20 anni che ha visto, per la gran parte del suo iter, protagonista per l'Italia la compianta prof.ssa Maria Rita Saulle, fine giurista e costituzionalista, ma soprattutto mamma e zia di persone con disabilità, con l'adozione della **Convenzione ONU sui Diritti delle Persone con Disabilità (CRPD)**, strumento che introduce il nuovo paradigma basato sui diritti umani. **Il Parlamento italiano ratificherà la Convenzione con la legge n. 18 del 3 marzo 2009.** La Convenzione **promuove e tutela i diritti umani e le libertà fondamentali delle persone con disabilità**, assicurandone il pieno ed equo godimento. Tra le priorità vengono indicati temi quali la dignità, l'eguaglianza e la non-discriminazione, l'autonomia individuale, la partecipazione e l'inclusione nella società, l'accettazione della disabilità come parte della diversità umana. Su **impulso dell'evoluzione della normativa internazionale** ed europea in materia **di disabilità**, l'ordinamento italiano ha iniziato a recepire in alcuni atti normativi le indicazioni fornite dalla convenzione.

- la **Legge 112/2016** "*Disposizioni in materia di assistenza in favore delle persone con disabilità grave prive del sostegno familiare*", cosiddetta norma sul "Dopo di Noi, Durante Noi" che parte proprio da quanto sancito dall'art.19 della Convenzione Onu **sul diritto delle persone con disabilità a poter scegliere dove e con chi vivere**, prescrivendo l'obbligo di attivare **percorsi di de-istituzionalizzazione per le persone che vivono in strutture segreganti**. Anffas ha contribuito ampiamente alla realizzazione di questa norma ed è attualmente impegnata per la sua concreta e corretta attuazione.

È evidente che non basta creare leggi affinché le persone con disabilità ed i loro familiari vedano garantiti i propri diritti. Occorre infatti che le stesse siano correttamente applicate e che le risorse siano adeguate e utilizzate. Ma soprattutto, **occorre che cambi la cultura e si modifichi il contesto in chiave inclusiva**. Processo questo che coinvolge tutti a partire dal contesto sociale in cui le persone vivono. Ancora oggi troppo spesso i diritti delle persone con disabilità sono considerati come “gentile concessione” e le risposte delle istituzioni sono il “*vorrei ma non posso*”, “*mancano i soldi*”... la strada da fare in tal senso è ancora tanta. L'attuale situazione vede ancora molte, troppe, persone con disabilità escluse, emarginate, segregate, stigmatizzate ed Anffas, proprio conoscendo bene tale realtà, non si adagia sugli allori delle conquiste ottenute, ma si impegna ad andare sempre avanti.

La storia recente: i progetti

Anffas ha sempre lavorato su diversi binari paralleli: la collaborazione con le istituzioni e con le reti associative a tutti i livelli, la formulazione di proposte, la denuncia di discriminazioni; attività formative ed informative e di ricerca scientifica e sociale; l'organizzazione e gestione di servizi; la realizzazione di innovativi progetti.

Per ricordarne alcuni tra i più recenti:

1999: **Tribunale dei Diritti dei Disabili**, nato per volontà di Anffas Onlus e della Nazionale italiana Magistrati con lo scopo di fornire aiuto concreto di natura giurisprudenziale alle persone con disabilità ed alle loro famiglie. Nel corso di 10 anni di attività si sono svolte 12 sessioni in tutta Italia costituendo un patrimonio importante di pareri giuridici di grande valore ed importanza per le persone con disabilità.

2003: nascita del **servizio S.A.I.? (Servizio Accoglienza e Informazione) Anffas Onlus** per fornire gratuitamente informazioni, suggerimenti e consulenza su tutti i principali argomenti di interesse per la disabilità. Dal 2006 il progetto si sviluppa in una rete capillare su tutto il territorio nazionale con l'iniziativa “SAI, Anffas in rete” che oggi conta 133 sportelli.

2005: **Anffas In-Forma**, realizzazione di un percorso di informazione, formazione e di qualificazione sociale e professionale che ha coinvolto i vari livelli associativi (leader associativi e tecnici fiduciari) presenti sul territorio nazionale, creando i presupposti per l'avvio del percorso di profonda trasformazione delle linee di politica associativa.

2010: **“Accorciamo le distanze”**, progetto nato per diffondere

e far conoscere la Convenzione ONU sui Diritti delle Persone con Disabilità in Italia attraverso percorsi formativi, informativi, producendo una versione della CRPD in formato “*Easy to Read*”.
2011: **“Pathways 2 - Creazione di percorsi di formazione permanente per persone con disabilità intellettiva”**, per diffondere il linguaggio “facile da leggere”, strumento indispensabile per consentire alle persone con disabilità intellettive di avere accesso a percorsi formativi, informazioni accessibili, facilitazione nella comprensione di testi.

2013: **“Fermo Immagine - fratelli a confronto. Percorsi culturali sulla vita delle persone con disabilità e dei loro fratelli e sorelle”**, azione di ricerca sulla condizione dei fratelli e delle sorelle di persone con disabilità e per la valorizzazione della loro figura.

2014: **“Strumenti verso l'inclusione sociale - matrici ecologiche e progetto individuale di vita per adulti con disabilità intellettive e/o evolutive”**, progetto teso a correlare i sostegni erogati nei servizi con i domini della qualità della vita ed a verificarne l'efficacia. Il progetto ha consentito di sviluppare il sistema **“Matrici 2.0”**, che risponde ai più avanzati standard scientifici per effettuare la valutazione multidimensionale, redigere il progetto individuale di vita di cui all'art. 14 della legge 328/2000 e costruire il “budget di progetto”, il tutto nella prospettiva del miglioramento della Qualità della Vita per le persone con disabilità.

2015: **Anffas#giovani** progetto fortemente voluto da Anffas per coinvolgere i giovani, con e senza disabilità, nella vita associativa e in particolare in iniziative volte a promuovere e garantire la piena inclusione sociale delle persone con disabilità.

2015: **SafeSurfing**, progetto europeo volto a formare le persone con disabilità intellettive all'uso sicuro del Web.

2015: **“Io Cittadino, Strumenti per la piena partecipazione, cittadinanza attiva e Self Advocacy delle persone con disabilità intellettiva e/o relazionale”** progetto che ha dato avvio al movimento di Auto-Rappresentanza italiano “Io cittadino”.

Sull'impulso di tale progetto, il 30 marzo 2016 i portavoce del movimento (Serena Amato e Francesca Stella) sono stati ricevuti dal Presidente della Repubblica Sergio Mattarella in occasione della Giornata Nazionale sulla Disabilità Intellettiva il quale ha voluto affermare che: *“Ci vuole coraggio. Ma è il coraggio di sentirsi cittadini e di lavorare per un Paese migliore. Grazie a tutti voi per quello che fate per l'Italia nel vostro impegno quotidiano.”*

Nella storia recente dell'Associazione, importante è la riflessione su **autoderminazione ed autorappresentanza che rappresentano un diritto fondamentale delle persone con disabilità**. Per rendere esigibile tale diritto occorre fornire a tutte le persone con disabilità intellettive i giusti ed adeguati sostegni.

Anffas, oltre ad intervenire sulla società (a vari livelli), lavora oggi anche con le persone con disabilità intellettive stesse, formandole al fine di renderle consapevoli dei propri diritti e dei propri doveri e consapevoli degli strumenti a disposizione affinché gli stessi diritti vengano rispettati e difesi in tutti i contesti della vita... **Anffas in questo è al loro fianco senza imporsi, senza sostituirsi a loro, ma semplicemente fornendo loro gli strumenti e la formazione di cui necessitano.**

A tale scopo è nata a Roma, nel settembre 2016, **“lo cittadino! Piattaforma Italiana Autorappresentanti in Movimento”**, il primo movimento di **Auto-Rappresentanza italiano, composto da persone con disabilità intellettive e del neurosviluppo**. Oggi le persone con disabilità hanno iniziato ad organizzarsi e parlare in prima persona per la difesa dei propri diritti e a contribuire in modo determinante alle attività delle organizzazioni che operano nel campo influenzando in un modo del tutto nuovo sui cambiamenti socio-politici delle comunità in cui vivono.

Sin dalla sua nascita, Anffas, è **motore di cambiamento per la realizzazione di un futuro migliore sia per le generazioni attuali che per quelle future**. Il lavoro dei genitori, dei collaboratori e dei volontari che stanchi di un mondo irrispettoso hanno combattuto al fianco dell'Associazione, ha permesso il raggiungimento della situazione attuale e **le persone che oggi combattono insieme a noi stanno già costruendo il domani delle persone con disabilità**.

In quest'ottica l'Assemblea Nazionale Anffas, nel maggio 2016, ha approvato il **Manifesto di Milano** contenente la Nuova Linea Associativa Anffas il cui “cuore” è riassumibile nel **“Mettere definitivamente al centro il protagonismo delle persone con disabilità intellettive e disturbi del neurosviluppo e far diventare tutti gli altri concetti, valori e azioni funzionali ed orientati a raggiungere questo scenario”** e ancora **“Assumere indiscutibilmente la Convenzione ONU sui Diritti delle Persone con Disabilità come cornice di riferimento”**.

Oggi Anffas è la più grande associazione italiana di famiglie di persone con disabilità intellettive e disturbi del neurosviluppo con una diffusione capillare su tutto il territorio nazionale grazie a 169 associazioni locali e 47 enti a marchio volti a garantire la cura, l'assistenza, la tutela di oltre 30.000 persone con disabilità intellettive. Anffas Onlus Nazionale si mantiene in **costante aggiornamento sulle tematiche della disabilità intellettive e**

della relativa ricerca, collaborando con importanti reti nazionali, europee ed internazionali (tra cui la Fondazione Telethon), elaborando percorsi di formazione, informazione e crescita professionale rivolti a tutti gli operatori che lavorano all'interno delle strutture associative e non solo.

Cercando di riassumerla in poche, significative, parole, la storia di Anffas **è la storia di migliaia di persone che hanno lottato per il cambiamento radicale nella società, contribuendo così al miglioramento delle condizioni di vita delle persone con disabilità e dei loro genitori e familiari**, riuscendo anche ad incidere e spesso influenzare e determinare l'evoluzione politica e socio-culturale nel nostro Paese.

Anffas quindi è un pò come madre piena di vitalità e nello stesso tempo di struggente dolcezza e grande saggezza, che coltiva il valore di appartenere ad una unica famiglia dove **“Ogni persona con disabilità è nostro figlio!”**. Una madre che conosce i desideri dei propri figli e muove “mari e monti” per realizzarli. Una madre che riesce ad intercettare i cambiamenti culturali e interviene per dare voce ai diritti dei propri figli, affinché il cambiamento sia in un'ottica di progresso, futuro e crescita nel motto di **“Liberi di scegliere, liberi di partecipare, con il coraggio di cambiare il mondo...”**.

Anche tu vuoi impegnarti per i diritti delle persone con disabilità intellettive?

Partecipa ai nostri eventi e sostieni le attività di Anffas!

Dona tramite:

- C/C POSTALE N. 75392001 (intestato ad Anffas Onlus Via Casilina 3/T 00182 ROMA);
- IBAN – IT 44L0200803284000102973743

Scegli Anffas per il tuo 5x1000:

- CF: **80035790585**

Rimani aggiornato su www.anffas.net

Segui la nostra **pagina facebook**: @AnffasOnlus.naz

Scegli i **regali solidali** su www.e-anffas.net

Per **donare o destinare il tuo 5x1000 alle strutture associative locali** visita il sito www.anffas.net – sezione “dove siamo”

Recapiti Nazionali

ANFFAS ONLUS

VIA CASILINA, 3T
00182 ROMA RM
Tel. 06/3611524 - 06/3212391
Fax 06/3212383
nazionale@anffas.net
nazionale@pec.anffas.net
www.anffas.net

FONDAZIONE NAZIONALE DOPO DI NOI ANFFAS ONLUS

VIA CASILINA, 3T
00182 ROMA RM
Tel. 06/3611524 - 06/3212391
Fax 06/3212383
fondazionepodinoi@anffas.net
www.anffas.net - sezione dedicata

CONSORZIO DEGLI AUTONOMI ENTI A M. ANFFAS "LA ROSA BLU"

VIA CASILINA, 3T
00182 ROMA RM
Tel. 06/3611524 - 06/3212391
Fax 06/3212383
consorzio@anffas.net
consorzio@pec.anffas.net
www.anffas.net - sezione dedicata

S.A.I.? (SERVIZIO ACCOGLIENZA E INFORMAZIONE) NAZIONALE

VIA CASILINA, 3T
00182 ROMA RM
Tel. 06/3611524 - 06/3212391
Fax 06/3212383
nazionale@anffas.net
www.anffas.net - sezione S.A.I.? Anffas in rete
(n.b. le richieste saranno inoltrate ai S.A.I.? Locali)

Associazioni/Coordinamenti Regionali Anffas Onlus

ABRUZZO - ANFFAS

VIA BERNINI, C/O PARCO DEL SORRISO, S.N.C.
65124 PESCARA PE
Tel. 085/4710549 - 3335748321
Fax 085/4710549
anffasabruzzo@yahoo.it
anffasabruzzo@pcert.postecert.it
www.anffasabruzzo.it

CALABRIA (COORD. REGIONALE) - ANFFAS ONLUS

VIA DEGLI IRIS, 15
87064 SCHIAVONEA DI CORIGLIANO CS
Tel. 0983/854879
Fax 0983/547191
segreteria@anffascorigliano.it
anffascorigliano@pec.anffascorigliano.it
www.anffascorigliano.it

CAMPANIA (COORD. REGIONALE) - ANFFAS ONLUS

VIA DEL TONNAZZO, 83
84131 SALERNO SA
Tel. 089/302393 - 089/303077
Fax 089/303077
segreteria@anffas.sa.it
associazione@pec.anffas.sa.it
presidente@pec.anffas.sa.it

EMILIA ROMAGNA - ANFFAS ONLUS

VIA L. RASI, 14
40127 BOLOGNA BO
Tel. 051/244595
Fax 051/249572
info@anffas-er.org
anffas_er@pec.it
www.anffas-er.org

FRIULI VENEZIA GIULIA - ANFFAS ONLUS

VIA A. DIAZ, 60
33100 UDINE UD
Tel. 334/1692657 - 333/6809759
anffasfvg@gmail.com
anffasfvg@pec.it

LAZIO - ANFFAS ONLUS

VIA AURELIA ANTICA, 269
00165 ROMA RM
Tel. 06/635263
anffaslazio@libero.it
anffas.roma@postecert.it

LIGURIA - ANFFAS ONLUS

VIA DELLA LIBERTA', 6
16129 GENOVA GE
Tel. 010/5762511
Fax 010/5762541
regionale@anffas.liguria.it

LOMBARDIA - ANFFAS ONLUS

VIA LIVIGNO, 2
20158 MILANO MI
Tel. 02/6570425
Fax 02/6570426
info@anffaslombardia.it
anffaslombardia@pec.it
www.anffaslombardia.it

MARCHE - ANFFAS

VIA VANVITELLI, 34
62100 MACERATA MC
Tel. 0733/36170
Fax 0733/367192
anffasmarche@libero.it
www.anffas-macerata.it

PIEMONTE - ANFFAS ONLUS

VIA CARLO BOSSI, 24
10144 TORINO TO
Tel. 011/3810723 - 011/3810724
Fax 011/3810722
segreteria@anffas.piemonte.it
anffas.piemonte@pec.it

PUGLIA - ANFFAS ONLUS

VIA GIULIODIBARI, 13
70054 GIOVINAZZO BA
Tel. 080/3946645
Fax 080/3946645
anffaspuglia@anffaspuglia.it
anffas.giovinazzo@postacert.it
www.anffaspuglia.it

SARDEGNA (COORD. REGIONALE) - ANFFAS ONLUS

VIA STANISLAO CABONI, 3
09125 CAGLIARI CA
Tel. 070/669083 - 070/669039
Fax 070/669102
amministrazione@anffassardegna.it
protocollo@pec.anffassardegna.it
www.anffasonlussardegna.it

SICILIA - ANFFAS ONLUS

VIA A. ITALIA, S.N.C.
96010 PALAZZOLO ACREIDE Z.M. SR
Tel. 0931/881557
Fax 0931/881557
info@anffasicilia.net
anffasicilia@pec.it
www.anffasicilia.net

TOSCANA - ANFFAS ONLUS

VIA CASTELLARO, 1
54033 CARRARA MS
Tel. 0585/841444
Fax 0585/841444
anffastoscana@anffasms.it
anffasms@pec.it

TRENTINO (COORD. REGIONALE) - ANFFAS ONLUS

VIA G. B. UNTERVEGER, 6
38121 TRENTO TN
Tel. 0461/407511
Fax 0461/407500
associazione@anffas.tn.it
associazione@pec.anffas.tn.it
www.anffas.tn.it

VENETO - ANFFAS ONLUS

VIA CIMA D'ASTA, 8
30173 MESTRE VE
Tel. 041/616438 - 041/5346909
Fax 041/616438
anffas.veneto@gmail.com
anffas.veneto@pec.it

Associazioni Locali

ABBIATEGRASSO - ANFFAS ONLUS

STRADA PER CASSINETTA, 27
20081 ABBIATEGRASSO MI
Tel. 02/9420307 - 02/9420060
Fax 02/9420060
anffas.abbiategrasso@tiscali.it

amm.anffas@tiscali.it
anffasabbiategrasso.sai@gmail.com
amm.anffas@dylogpec.it
www.anffasabbiategrasso.it

ACQUI TERME - ANFFAS ONLUS

P.ZZA DON PIERO DOLERMO, 24
15011 ACQUI TERME AL
Tel. 3276129053
anffas.acqui@virgilio.it

AGIRA - ANFFAS ONLUS

VIA ORFANATROFIO, 6
94011 AGIRA EN
Tel. 0935/691985
Fax 0935/691985
anffasagira@tiscali.it

ALBENGA - ANFFAS ONLUS

REGIONE RAPALLINE - VIA CAMPOCHIESA DI
ALBENGA, 25
17031 ALBENGA SV
Tel. 0182/20505
Fax 0182/20505
anffasalbenga@libero.it
anffasonlus@pec.cgn.it

ALTAMURA - ANFFAS ONLUS

VIA VECCHIA BUONCAMMINO, 97
70022 ALTAMURA BA
Tel. 080/3113224 - 080/3115378
Fax 080/3113224
anffas.altamura@libero.it
anffas.altamura@pec.it
www.anffasaltamura.it

ALTO FRIULI (TOLMEZZO) - ANFFAS ONLUS

VIA MATTEOTTI, 19/G
33028 TOLMEZZO UD
Tel. 0433/41239
Fax 0433/41239
info@anffasaltofriuli.it
www.anffasaltofriuli.it

ALTO LARIO - ANFFAS ONLUS

P.ZZA DELLA CHIESA, 3
22013 DOMASO CO
Tel. 0344/82529
Fax 0344/82529
anffasaltolario@virgilio.it
www.anffasaltolario.it

ASCOLI PICENO - ANFFAS ONLUS

CORSO MAZZINI, 83
63100 ASCOLI PICENO AP
Tel. 0736/252450
Fax 0736/252450
anffasascoli@gmail.com
www.anffas-ascolipiceno.org

ASTI - ANFFAS ONLUS

P.LE PENNA, 4
14100 ASTI AT
Tel. 0141/210251

Fax 0141/210251
anffas.asti@alice.it

ATESSA - ANFFAS ONLUS

PIAZZA GARIBALDI, S.N.C.
66041 ATESSA CH
Tel. 0872/853229
Fax 0872/853229
anffasatessa@cheapnet.it

AVEZZANO - ANFFAS ONLUS

VIA DON MINZONI, 82
67051 AVEZZANO AQ
Tel. 0863/449000 - 0863/444373
Fax 0863/449000
anffasaz@virgilio.it
anffas-avezzano@pec.it

BARLETTA - ANFFAS ONLUS

VIA DELLA COSTITUZIONE, 23
76121 BARLETTA BT
Tel. 0883/886902
a.colasuonno@hotmail.com
anffasbarletta@libero.it
anffasbarletta@pec.it

BASSANO DEL GRAPPA - ANFFAS ONLUS

VIA PORTO DI BRENTA, 7
36061 BASSANO DEL GRAPPA VI
Tel. 0424/227804
Fax 0424/227804
info@anffasbassano.it
anffasbassano@pec.csv-vicenza.it
www.anffasbassano.it

BASSO VICENTINO - ANFFAS ONLUS

VIA FIUME, 37
36045 LONIGO VI
Tel. 0444/833855 - 0444/830767
Fax 0444/437028
info@anffaslonigo.it
anffas.lonigo@legalmail.it
www.anffaslonigo.it

BELLUNO - ANFFAS ONLUS

VIA DEL PIAVE, 5
32100 BELLUNO BL
Tel. 0437/25775
Fax 0437/958273
anffasbl@virgilio.it

BERGAMO - ANFFAS ONLUS

VIA CASALINO, 27
24121 BERGAMO BG
Tel. 035/243609
Fax 035/243609
info@anffas.bg.it
anffasbergamo@pcert.postecert.it
www.anffas.bg.it

BIELLESE - ANFFAS ONLUS

VIA CAVOUR, 104
13894 GAGLIANICO BI
Tel. 3913242007
Fax 015/2496870

anffas.biellese@anffas.bi.it

BOLLATE NOVATE - ANFFAS ONLUS

VIA 1° MAGGIO, 7
20026 NOVATE MILANESE MI
Tel. 02/3545492
Fax 02/3545492
anffasnovate@gmail.com
enzo.lupis@gmail.com
anffasnovate@pec.it

BOLOGNA - ANFFAS ONLUS

VIA LUIGI RASI, 14
40127 BOLOGNA BO
Tel. 051/0971975
Fax 051/0971975
presidenza@anffasbo.info
anffasbologna@pec.it
www.anffasbo.info

BORGOMANERO - ANFFAS ONLUS

VIA CORNICE, 19
28021 BORGOMANERO NO
Tel. 0322/845611
Fax 0332/845611
direzione@anffasborgomanero.it
associazione@anffasborgomanero.it
www.anffas19.it

BRESCIA - ANFFAS ONLUS

VIA MICHELANGELO, 405
25124 BRESCIA BS
Tel. 030/2319071
Fax 030/2312717
info@anffasbrescia.it
anffasbrescia@legalmail.it
www.anffasbrescia.it

BRONI - STRADELLA - ANFFAS ONLUS

VIA DEPRETIS, 4
27049 STRADELLA PV
Tel. 0385/48713
Fax 0385/48713
anffas.stradella@libero.it
anffas.stradella@pec.it

BUSTO ARSIZIO - ANFFAS ONLUS

VIA PIOMBINA, 16
21052 BUSTO ARSIZIO VA
Tel. 0331/635244
Fax 0331/635244
anffas.bustoarsizio@gmail.com

CAGLIARI - ANFFAS ONLUS

VIA STANISLAO CABONI, 3
09125 CAGLIARI CA
Tel. 070/669083 - 070/669039
Fax 070/669102
amministrazione@anffassardegna.it
protocollo@pec.anffassardegna.it
www.anffasonlussardegna.it

CALTANISSETTA - ANFFAS ONLUS

CONTRADA NISCIMA, S.N.C.
93100 CALTANISSETTA CL

Tel. 331/2480765 - 345/3872270
Fax 0934/587852
anffas.caltanissetta@virgilio.it
info@progetto86.it
anffas.caltanissetta@pec.it

CAMPOBASSO - ANFFAS ONLUS

CONTRADA SAN GIOVANNI, 135/D
86100 CAMPOBASSO CB
Tel. 0874/67085
anffas.campobasso@virgilio.it

CAPRI - ANFFAS ONLUS

VIA PALAZZO A MARE, 5
80073 CAPRI NA
Tel. 081/8376955
Fax 081/8376955
anffascapri@libero.it
anffascapri@postecert.it

CAROSINO - ANFFAS ONLUS

C/O AVV. MARIO LA PESA, VIA MASSIMO
D'AZEGLIO, 9
74021 CAROSINO TA
Tel. 099/5900115
Fax 099/5900115
anffas.carosino@libero.it
anffas.carosino@pec.it

CASALE MONFERRATO - ANFFAS ONLUS

VIA LEARDI, 8
15033 CASALE MONFERRATO AL
Tel. 0142/452836
Fax 0142/424619
anffascasale@tiscalinet.it
www.anffas-casale.it

CASSOLNOVO - ANFFAS ONLUS

VIA C. MARENCO, 4
27023 CASSOLNOVO PV
Tel. 0381/92140
anffascassolnovo@virgilio.it
anffascassolnovo@pec.it
www.webalice.it/anffascassolnovo

CASTEL DI SANGRO - ANFFAS ONLUS

VIA SANGRO, 35
67031 CASTEL DI SANGRO AQ
Tel. 0864/840028
Fax 0864/840028
anffas2004@yahoo.it

CATANIA - ANFFAS ONLUS

VIA POLICASTRO, 76
95126 CATANIA CT
Tel. 095/382001 - 095/494794
Fax 095/371008
anffasonlusct@tiscali.it
anffascatania@gmail.com
anffasonlusct@ergopec.it

CENTO - ANFFAS ONLUS

VIA DEI TIGLI, 2/B
44042 CENTO FE
Tel. 051/6831370 - 051/6832060

Fax 051/6853621
m.bronzino@anffascento.it
g.govoni@anffascento.it
anffascento@pec.anffascento.it
www.anffascento.it

CESENA - ANFFAS

VIA VIGNE, 83
47521 CESENA FC
Tel. 0547/631101
Fax 0547/631101
segreteria@anffascesena.it
anffascesena@pec.anffascesena.it
www.anffascesena.it

CHIETI - ANFFAS ONLUS

VIA ORSOGNA, 4
66100 CHIETI CH
Tel. 0871/565628
Fax 0871/565628
anffaschieti@gmail.com
www.anffaschieti.it

CHIOGGIA - ANFFAS ONLUS

VIA DEL BOSCHETTO, 6/H
30015 SOTTOMARINA DI CHIOGGIA VE
Tel. 041/491533
Fax 041/5544884
anffas.chioggia@virgilio.it

CISTERNA DI LATINA - ANFFAS ONLUS

VIA PLINIO IL VECCHIO, 44
04012 CISTERNA DI LATINA LT
Tel. 06/9692006
Fax 06/9692006
info@anffascisterna.com
www.anffascisterna.com

CIVITANOVA MARCHE - ANFFAS ONLUS

VIA TRILUSSA, 12
62012 CIVITANOVA MARCHE MC
Tel. 0733/773720
Fax 0733/773720
anffascivmarche@gmail.com
anffascivitanovamarche@pec.it
www.anffas-civitanovamarche.it

COMO - ANFFAS ONLUS

VIA SIRTORI, 5
22100 COMO CO
Tel. 031/266148
Fax 031/266148
segreteria@anffascomo.it
info@pec.anffascomo.it
www.anffascomo.it

CONERO - ANFFAS ONLUS

VIA DELL'ACQUEDOTTO, 11/13
60022 CASTELFIDARDO AN
Tel. 071/7822582
Fax 071/7808051
info@anffasconero.it
anffasconerocastelfidardo@pcert.postecert.it
www.anffasconero.it

CONSELVE - ANFFAS ONLUS

VIA PALU', 63
35026 CONSELVE PD
Tel. 049/5384993
Fax 049/5384880
anffasonlus.conselve@libero.it
anffasonlus.conselve@pec.csvpadova.org
www.anffasconselve.net

CORIGLIANO CALABRO - ANFFAS ONLUS

VIA DEGLI IRIS, 15
87064 SCHIAVONEA DI CORIGLIANO CS
Tel. 0983/854879
Fax 0983/547191
segreteria@anffascorigliano.it
anffascorigliano@anffascorigliano.it
anffascorigliano@pec.anffascorigliano.it
www.anffascorigliano.it

CORREGGIO - ANFFAS ONLUS

C/O GUIDETTI CLAUDIA, VIA MANZOTTI, 45
42015 CORREGGIO RE
Tel. 0522/641503
anffas.correggio@gmail.com
info@pec.anffascorreggio.it
www.anffascorreggio.it

CREMONA (PAOLO MORBI) - ANFFAS ONLUS

VIA GIOCONDA, 5
26100 CREMONA CR
Tel. 0372/26612
Fax 0372/21581
segreteria@paolomorbianffas.it
https://anffascremona.wordpress.com

CREMA - ANFFAS ONLUS

VIALE SANTA MARIA, 22
26013 CREMA CR
Tel. 0373/82670
Fax 0373/631068
associazione@anffascrema.it
associazione@pec.anffascrema.it
www.anffascrema.it

DESENZANO DEL GARDA - ANFFAS ONLUS

VIA DURIGHELLO LOCALITÀ RIVOLTELLA, 1
25015 DESENZANO DEL GARDA BS
Tel. 030/9111955
Fax 030/9902430
info@anffasdesenzano.it
anffasdesenzano@pec.it
www.anffasdesenzano.it

FABRIANO - ANFFAS ONLUS

VIA LUIGI BENNANI, 38
60044 FABRIANO AN
Tel. 328/9791744 - 329/3282125
Fax 0737/889478
anffasonlusfabriano@libero.it
p.giulio54@tiscali.it

FAENZA - ANFFAS ONLUS

VIA GALLI, 16
48018 FAENZA RA
Tel. 0546/25404

Fax 0546/25404
anffasfaenza@tiscali.it

FANO - ANFFAS ONLUS

LOCALITÀ MADONNA PONTE, 39
61032 FANO PU
Tel. 0721/804172
Fax 0721/804172
anffasfano@libero.it

FAVARA - ANFFAS ONLUS

VIA PIO LA TORRE, 1
92026 FAVARA AG
Tel. 0922/34516
Fax 0922/437188
associazioneanffasfavara@alice.it
presidente@anffasfavara.it
www.anffasfavara.it

FERMANA - ANFFAS ONLUS

VIA TROCCHIARO, 10/D
63833 MONTEGIORGIO FM
Tel. 338/5036369
anffas.fermana@libero.it

FERMIGNANO URBANIA URBINO - ANFFAS ONLUS

VIA MILANO, 23
61033 FERMIGNANO PU
Tel. 348/2406008
anffasfermignano@libero.it

FERRARA - ANFFAS ONLUS

VIA CANAPA, 10 / 12
44122 FERRARA FE
Tel. 0532/593074
Fax 0532/775941
anffasonlusdiferrara@tin.it
info@pec.anffasferrara.net
www.anffasferrara.net

FIRENZE - ANFFAS ONLUS

VIA BOLOGNESE, 232
50139 FIRENZE FI
Tel. 055/400151 - 055/400637
Fax 055/400589
info.anffas.firenze@gmail.com
anffas.firenze@pec.it

FOGGIA - ANFFAS ONLUS

VIA DON MICHELE DI GIOIA, 4
71121 FOGGIA FG
Tel. 0881/335163 - 0881/747481
Fax 0881/335163
info@anffasfoggia.it
gtotta@anffas.net
anffasfoggia@pec.it
www.anffasfoggia.it

FORLÌ - ANFFAS ONLUS

VIA L. RIDOLFI, 18
47122 FORLÌ FC
Tel. 0543/31192 - 0543/27206
Fax 0543/31192
info@anffasonlusforli.it
protocollo@pec.anffasonlusforli.it

www.anffasonlusforli.it

FOSSOMBRONE - ANFFAS ONLUS

PIAZZA VOLONTARI DEL SANGUE, 4
61034 FOSSOMBRONE PU
Tel. 0721/716216
Fax 0721/716216
anffas.fossombrone@libero.it

FRANCAVILLA F. - ANFFAS ONLUS

VIA BOTTARI, 13
72021 FRANCAVILLA FONTANA BR
Tel. 0831/812190
Fax 0831/853128
k4@libero.it

GENOVA - ANFFAS ONLUS

VIA DELLA LIBERTÀ, 6 INT. 5-6
16129 GENOVA GE
Tel. 010/5762511
Fax 010/5762541
associazione@anffas-genova.it
segreteriatecnica@pec.anffas-genova.it
www.anffas-genova.org

GINOSA - ANFFAS ONLUS

VIA GIORGIO LA PIRA, 6
74013 GINOSA TA
Tel. 099/8277763 - 099/8294693
Fax 099/8277763
anffasginosa@libero.it
anffasginosa@poste-certificate.it

GIOVINAZZO - ANFFAS ONLUS

CASELLA POSTALE 83,
70054 GIOVINAZZO BA
Tel. 080/3946645
Fax 080/3946645
giovinazzo@anffaspuglia.it
anffas.giovinazzo@postacert.it
www.giovinazzo.anffaspuglia.it

GIULIANOVA - ANFFAS ONLUS

VIA ORSINI, 39
64021 GIULIANOVA TE
Tel. 085/8027998
Fax 085/8027998
anffas.giulianova@libero.it
anffas.giulianova@email.it

GORIZIA - ANFFAS ONLUS

VIA GARZAROLLI, 131
34170 GORIZIA GO
Tel. 0481/522950
Fax 0481/522950
anffasgo@msn.com

GRAVINA IN PUGLIA - ANFFAS ONLUS

VIA BUONPENSIERE, 13
70024 GRAVINA IN PUGLIA BA
Tel. 080/3221001
Fax 080/3267107
anffasgravina@libero.it
anffasonlusgravina@pec.buffetti.it
www.anffasonlusgravina.altervista.org

GROTTAMMARE - ANFFAS ONLUS

VIA SACCONI, 40
63066 GROTTAMMARE AP
Tel. 0735/735303
Fax 0735/735303
anffasgrottammare@gmail.com
anffasgrottammare@pec.it
www.anffasgrottammare.it

GUASTALLA - ANFFAS ONLUS

VIA SAN GIUSEPPE, 9
42016 GUASTALLA RE
Tel. 0522/830716 - 0522/1716118
Fax 0522/838945
nidevaux@libero.it

IMPERIA - ANFFAS ONLUS

VIA ARTALLO, 151
18100 IMPERIA IM
Tel. 0183/782957 - 0183/667052
Fax 0183/782957
anffas.imperia@anffas.net
anffas.imperia@pec.it
www.anffas-imperia.org

JESI - ANFFAS ONLUS

VIA MONTE CARPEGNA, 17
60035 JESI AN
Tel. 0731/203800
Fax 0731/203800
anffas.jesi@gmail.com

LA SPEZIA - ANFFAS ONLUS

V.LE AMENDOLA, 92
19122 LA SPEZIA SP
Tel. 370/3436611
anffasspezia@libero.it
presidente.anffassp@libero.it

LANCIANO - ANFFAS ONLUS

ZONA INDUSTRIALE, 65/A
66034 LANCIANO CH
Tel. 0872/717950
Fax 0872/717594
info@anffaslanciano.it
anffaslanciano@pec.it
www.anffaslanciano.it

LECCO - ANFFAS ONLUS

VIA LEGNANO, 6
23900 LECCO LC
Tel. 0341/361260
Fax 02/700567659
anffaslecco@libero.it
anffaslecco@pec.it

LEGNANO - ANFFAS ONLUS

VIA COLLI DI S. ERASMO, 29
20025 LEGNANO MI
Tel. 0331/453835
Fax 0331/453835
anffas.legnano@libero.it

LEVERANO - ANFFAS ONLUS

VIA MORANTE, 24
73045 LEVERANO LE
Tel. 0832/910804
Fax 0832/910804
anffasonlusleverano@libero.it

LIVORNO - ANFFAS ONLUS

C/O VILLA SERENA - VIA DI MONTENERO, 176
57128 LIVORNO LI
Tel. 0586/578251
Fax 0586/578574
anffas.livorno@tin.it
anffas.livorno@legalmail.it
www.anffas.livorno.it

LUCCA - ANFFAS ONLUS

VIA FILIPPO MARIA FIORENTINI, 25
55100 FRAZIONE ARANCIO LUCCA LU
Tel. 0583/467742 - 0583/494827
Fax 0583/464077
associazione@anffasluc.ca.org
anffasluc.ca@registerpec.it
www.anffasluc.ca.org

LUGO - ANFFAS ONLUS

CORSO MATTEOTTI, 3
48022 LUGO RA
Tel. 0545/30151
Fax 0545/30151
anffaslugo@libero.it

LUINO - ANFFAS ONLUS

PIAZZA ALDO MORO, 6
21016 LUINO VA
Tel. 0332/535277
Fax 0332/1806773
anffasluino@libero.it
anffasluino@pec.libero.it
www.anffasluino.it

MACERATA - ANFFAS ONLUS

VIA VANVITELLI, 34
62100 MACERATA MC
Tel. 0733/36170
Fax 0733/367192
info@anffas-macerata.it
www.anffas-macerata.it

MANFREDONIA - ANFFAS ONLUS

VIA SAN FRANCESCO N°134 ANG. VIA IV
NOVEMBRE, 88
71043 MANFREDONIA FG
Tel. 0884/514319
Fax 0884/514319
anffasmanfredonia@libero.it
anffasmanfredonia@pec.it

MANTOVA - ANFFAS ONLUS

VIA ILARIA ALPI, 12
46100 MANTOVA MN
Tel. 0376/360515
Fax 0376/379245
anffas@anffasmantova.it
anffasmantova@legalmail.it

www.anffasmantova.it

MARSALA - ANFFAS ONLUS

VIA S. BILARDELLO, 88
91025 MARSALA TP
Tel. 3298879523 - 3313465513
anffas.marsala@gmail.com

MARTESANA (CERNUSCO S. N.) ANFFAS ONLUS

VIA BOCCACCIO, 18
20063 CERNUSCO SUL NAVIGLIO MI
Tel. 02/9232430
Fax 02/92112308
info@anffasmartesana.org

MARTINSICURO - ANFFAS ONLUS

VIA VEZZOLA, 52
64014 MARTINSICURO TE
Tel. 0861/762087 - 0861/797511
Fax 0861/762087
anffasmartinsicuro@tiscali.it
anffasmartinsicuro@pec.it

MASSA CARRARA (CARRARA) - ANFFAS ONLUS

VIA CASTELLARO, 1
54033 CARRARA MS
Tel. 0585/841444
Fax 0585/841444
segreteria@anffasms.it
giuseppemussi@anffasms.it
info@anffasms.it
anffasms@pec.it
www.anffasms.it

MAZARA DEL VALLO E DISTRETTO N. 53 - ANFFAS ONLUS

VIA VAL DI MAZARA, 124
91026 MAZARA DEL VALLO TP
Tel. 0923/365562
giuliaferro@libero.it

MENAGGIO - CENTRO LARIO E VALLI - ANFFAS ONLUS

VIA CASCINELLO ROSSO, 1
22010 GRANDOLA ED UNITI CO
Tel. 0344/30704
Fax 0344/30704
segreteria@anffasmenaggio.com
anffasmenaggio@legalmail.it
www.anffasmenaggio.com

MESSINA - ANFFAS ONLUS

V.LE PRINCIPE UMBERTO, 93
98122 MESSINA ME
Tel. 348/8321723
anffas.me@alice.it
anffasme.sai@gmail.com
www.anffas.me.it

MESTRE - ANFFAS ONLUS

VIA CIMA D'ASTA, 8
30174 MESTRE VE
Tel. 041/616438 - 041/5346909
Fax 041/616438
anffas.mestre@tin.it

anffasmestreonlus@pec.it
www.anffasmestreonlus.org

MILANO - ANFFAS ONLUS

VIA CARLO BAZZI, 68
20141 MILANO MI
Tel. 02/844045211 - 02/844045246
Fax 02/89515740
anffas@anffasmilano.it
anffas@pec.anffasmilano.it
www.anffasmilano.it

MODENA - ANFFAS ONLUS

VIA CANALETTO SUD, 88
41122 MODENA MO
Tel. 059/216977
anffasonlusmodena@anffasmodena.it
www.anffasmodena.it

MODICA - ANFFAS ONLUS

CIRCONVALLAZIONE ORTISIANA, 206/A1
97015 MODICA RG
Tel. 0932/762877
Fax 0932/762877
info@anffasmodica.it
anffasmodica@pec.anffasmodica.it
www.anffasmodica.it

MOLFETTA - ANFFAS ONLUS

VIA PAPA INNOCENZO XIII, S.N.C.
70056 MOLFETTA BA
Tel. 080/3385933
anffasmolfetta@libero.it
anffasmolfetta@pec.it
www.anffasmolfetta.it

MONDOVÌ - ANFFAS ONLUS

VIA RIVIERA, 5
12084 MONDOVÌ CN
Tel. 0174/481036
Fax 0174/481036
anffasmondovi@gmail.com
anffasmondovi@pec.it

MONSELICE - ANFFAS ONLUS

VIA TASSELLO, 13
35043 MONSELICE PD
Tel. 0429/781646
Fax 0429/781646
pinkalberto@libero.it
anffasmonselice@pec.csvpadova.org
www.anffasmonselice.it

MONTE SANT'ANGELO - ANFFAS ONLUS

VIA MICHELE ORTUSO, 1/A
71037 MONTE SANT'ANGELO FG
Tel. 0884/564720 - 0884/564068
anffasmsa@tiscali.it
anffasmsa@pec.it
www.anffasmontesantangelo.it

MORTARA E LOMELLINA - ANFFAS ONLUS

CORSO GARIBALDI, 35
27036 MORTARA PV
Tel. 0384/92063

info@anffasmortara.it
anffasmortare@pec.it
www.anffasmortara.it

NORDMILANO (CINISELLO) - ANFFAS ONLUS

VIA GRAN SASSO, 56
20092 CINISELLO BALSAMO MI
Tel. 02/6185899
Fax 02/66017353
info@arcipelagoanffas.it
arcipelago.onlus@pec.it
www.anffasnordmilano.it

NOVARA - ANFFAS ONLUS

CORSO RISORGIMENTO, 403
28100 NOVARA NO
Tel. 0321/56680
Fax 0321/657989
info@anffasnovara.it
anffas.novara@pec.anffasnovara.it
www.anffasnovara.it

NOVI LIGURE - ANFFAS ONLUS

VIA MANZONI, 72/A
15067 NOVI LIGURE AL
Tel. 0143/72290
Fax 0143/72290
anffas.novi@libero.it
anffasnovi.amministrazione@legalmail.it
www.anffasnoviligure.it

OPITERGINO MOTTENSE - ANFFAS ONLUS

P.LE MADONNA, 3/A
31045 MOTTA DI LIVENZA TV
Tel. 0422/766172 - 0422/861216
Fax 0422/764645
anffas.motta@libero.it

ORTA NOVA - ANFFAS ONLUS

VIA TRATTURO INCORONATA, 19
71045 ORTA NOVA FG
Tel. 0885/787478
anffasortanova@libero.it
anffasortanova@pec.libero.it

ORTONA - ANFFAS ONLUS

CORSO MATTEOTTI, 110
66026 ORTONA CH
Tel. 085/9063807
Fax 085/9063807
info@anffasortona.org
anffasortona@csvchpec.it
www.anffasortona.org

OSTIA - ANFFAS ONLUS

V.LE DEL SOMMERGIBILE, S.N.C.
00121 OSTIA RM
Tel. 06/56339022 - 06/56347146
Fax 06/56339022
anffasostiaonlus@gmail.com
anffasostiaonlus@legalmail.it
www.anffasostia.com

OVADA - ANFFAS ONLUS

VIA XXV APRILE, 24

15076 OVADA AL
Tel. 348/5396048 - 0143/81349
anffas.ovada@libero.it

PADERNO DUGNANO - ANFFAS ONLUS

C/O SCUOLA ALLENDE VIA ITALIA, 13
20037 PADERNO DUGNANO MI
Tel. 02/99042933
Fax 02/99042933
anffas.paderno@tiscali.it
luigi.quaresmini@geopec.it
www.anffaspaderno.it

PADOVA - ANFFAS ONLUS

VIA DUE PALAZZI, 41
35136 PADOVA PD
Tel. 049/8901188 - 049/8901184
Fax 049/8901205
sede@anffaspadova.it
www.anffaspadova.it

PALAZZOLO ACREIDE E ZONA MONTANA - ANFFAS ONLUS

VIA ALESSANDRO ITALIA, S.N.C.
96010 PALAZZOLO ACREIDE SR
Tel. 0931/881557
Fax 0931/881557
anffaspalazzolo@virgilio.it

PALERMO - ANFFAS ONLUS

VIA IMPERATORE FEDERICO, 76
90143 PALERMO PA
Tel. 091/6262214
anffaspalermo@gmail.com
anffaspalermo@comeg.pec.it

PARMA - ANFFAS ONLUS

VIA BASSANO DEL GRAPPA, 10/A
43122 PARMA PR
Tel. 0521/782260
Fax 0521/782260
anffasdiparma@virgilio.it
www.anffasdiparma.it

PATTI - ANFFAS ONLUS

VIA LUCA DELLA ROBBIA, 129
98066 FRAZIONE MARINA DI PATTI ME
Tel. 0941/362414
Fax 0941/362414
patti@anffas.net
anffaspatti@pec.it
www.anffasonluspatti.it

PAVIA - ANFFAS ONLUS

VIA L. SPALLANZANI, 11
27100 PAVIA PV
Tel. 0382/539438
Fax 0382/539147
anffaspv@libero.it
anffaspv2@libero.it
anffaspavia@pec.it
www.anffaspv.it

PAVULLO NEL FRIGNANO - ANFFAS ONLUS

VIA MARIO RICCI, 2

41026 PAVULLO NEL FRIGNANO MO
Tel. 0536/44306
Fax 0536/44166
anffaspavullo@libero.it

PESARO - ANFFAS ONLUS

VIA DEL MIRALFIORE, 6
61122 PESARO PU
Tel. 0721/414011
anffaspesaro@libero.it
www.anffaspesaro.com

PESCARA - ANFFAS ONLUS

V.LE BOVIO - INTERNO PARCO SABUCCHI, S.N.C.
65123 PESCARA PE
Tel. 085/4710549 - 3335748321
Fax 085/4710549
anffaspescara@gmail.com
anffaspescara@pcert.postecert.it
www.anffaspescara.it

PIOMBINO DESE - ANFFAS ONLUS

VIA PIAVE, 48
35017 PIOMBINO DESE PD
Tel. 049 /5746255
Fax 049 /5746255
anffaspiombinodese@gmail.com
anffasonluspombinodese@legalmail.it

PISA - ANFFAS ONLUS

VIA DEI CAPPUCINI, 4
56121 PISA PI
Tel. 050/742229
anffaspisa@tiscali.it
anffaspisa@pcert.postecert.it
www.anffaspisa.it

POGGIBONSI - ANFFAS ONLUS

LOC. LA STROLLA, 4
53036 POGGIBONSI SI
Tel. 0577/982354
Fax 0577/982354
centro@anffasvaldelsa.it
www.anffasvaldelsa.it

POLICORO - ANFFAS - IMPRESA SOCIALE

VIA FELLINI, 41
75025 POLICORO MT
Tel. 392/7631912 - 333/1385769
anffas.policoro@gmail.com
giuseppe.tataranno@gmail.com
anffaspolicoro@pec.it

PORDENONE - ANFFAS ONLUS

VIA TIRO A SEGNO, 3/A
33170 PORDENONE PN
Tel. 0434/366746 - 0434/362547
Fax 0434/366746
info@anffaspordenone.it
segreteria@anffaspordenone.it
anffaspordenone@pec.it
www.anffaspordenone.it

POTENZA PICENA - ANFFAS ONLUS

CONTRADA MONTECANEPINO, 165
62018 POTENZA PICENA MC

Tel. 0733/672602
Fax 0733/672602
anffas.pp@gmail.com
www.anffaspotenzapicena.it

PRATO - ANFFAS ONLUS

VIA BORGOVALSUGANA, 85
59100 PRATO PO
Tel. 0574/592707 - 0574/582490
Fax 0574/582490
anffaspo@tin.it
anffaspo@pec.it
www.anffasprato.net

RAGUSA - ANFFAS ONLUS

VIA EUGENIO CRISCIONE LUPIS, 97
97100 RAGUSA RG
Tel. 0932/623486
Fax 0932/684647
info@anffasragusa.org
anffasragusa@cgn.legalmail.it
www.anffasragusa.org

RAPALLO (VILLA GIMELLI) - ANFFAS ONLUS

VIA SALITA BANCHI, 20
16035 RAPALLO GE
Tel. 0185/289478
Fax 0185/289191
info@villagimelli.it
www.villagimelli.it

RAVENNA - ANFFAS ONLUS

VIA S. AGATA, 10
48100 RAVENNA RA
Tel. 0544/36568
Fax 0544/36568
anffas.ra@gmail.com

REGGIO CALABRIA - ANFFAS ONLUS

VIA SBARRE CENTRALI, 290
89131 REGGIO CALABRIA RC
Tel. 0965/1891074
Fax 0965/1891074
info-anffasreggioc@libero.it
anffasreggioc@pec.it
www.anffasreggiocalabria.it

RIVIERA DEL BRENTA - ANFFAS ONLUS

VIA PELLESTRINA, 15
30034 ORIAGO DI MIRA VE
Tel. 041/5631002
Fax 041/5631002
info@anffasrivierabrenta.it
anffasrivierabrenta@pec.it
www.anffasrivierabrenta.it

ROMA - ANFFAS ONLUS

VIA AURELIA ANTICA, 269
00165 ROMA RM
Tel. 06/635263 - 06/634785
Fax 06/634785
anffas.roma@tiscali.it
anffas.roma@postecert.it
www.anffasroma.it

SALERNO - ANFFAS ONLUS

VIA DEL TONNAZZO, 83
84131 SALERNO SA
Tel. 089/303077 - 089/302393
Fax 089/302393
associazione@anffas.sa.it
presidente@anffas.sa.it
associazione@pec.anffas.sa.it
presidente@pec.anffas.sa.it
www.anffas.sa.it

SALUZZO - ANFFAS ONLUS

VIA BODONI, 13
12037 SALUZZO CN
Tel. 0175/42603
Fax 0175/42603
anffas.saluzzo@libero.it

SAN DONA' DI PIAVE - ANFFAS ONLUS

VIA CIMA 11, 47
30027 SAN DONA' DI PIAVE VE
Tel. 0421/307821 - 339 3101429
Fax 0421/307821
anffasonlussandonadipiave@gmail.com

SANREMO - ANFFAS ONLUS

VIA GIOVANNI BOREA, 57
18038 SANREMO IM
Tel. 0184/513449
Fax 0184/513449
anffas-sanremo@libero.it
anffas-sanremo@pec.it

SASSUOLO - ANFFAS ONLUS

VIALE MATTEOTTI, 82
41049 SASSUOLO MO
Tel. 0536/811565
Fax 0536/888213
anffas.sassuolo@gmail.com
www.anffassassuolo.net

SAVA - ANFFAS ONLUS

C/O SIG. DE SANTIS VIA TITO SPERI, 21
74028 SAVA TA
Tel. 099/9748257
Fax 099/9748257
anffasonlussava@libero.it
anffasonlussava@legpec.it
www.anffassava.it

SAVIGLIANO - ANFFAS ONLUS

VIA MUSSA, 16
12038 SAVIGLIANO CN
Tel. 0172/726209
Fax 0172/375438
segreteria@anffas-savigliano.it
direzione@anffas-savigliano.it
www.anffas-savigliano.it

SAVONA - ANFFAS ONLUS

VIA SORMANO, 20/R
17100 SAVONA SV
Tel. 019/8402274
Fax 019/8402274
anffas.savona@libero.it

SCHIO - ANFFAS ONLUS

VIA MONTE VALBELLA, 2
36015 SCHIO VI
Tel. 0445/530038 - 0445/530077
Fax 0445/530038
segreteria@anffasschio.it
direttore@anffasschio.it
anffasschio@pec.it

SCOGLITTI - ANFFAS ONLUS

VIA VICENZA, 163
97019 VITTORIA RG
Tel. 0932/871891 - 347/5035624
Fax 0932/871891
anffasscoglitti@gmail.com
anffas.scoglitti@pec.it
www.anffasscoglitti.org

SCORDIA - ANFFAS ONLUS

VIA BOLOGNA, 4
95048 SCORDIA CT
Tel. 327/2372569
anffasonlus.scordia@tiscali.it

SENIGALLIA - ANFFAS ONLUS

P.ZZA GARIBALDI, 1
60019 SENIGALLIA AN
Tel. 071/7924816
Fax 071/7924816
anffas-onlus@libero.it

SEREGNO - ANFFAS ONLUS

VIA GIOVANNI PACINI, 26
20831 SEREGNO MI
Tel. 331/9012980
anffas_seregno@libero.it
www.anffasseregno.it

SIBILLINI - ANFFAS ONLUS

C.DA PIAN DI PIECA, S.N.C.
62026 SAN GINESIO MC
Tel. 366/1971734
info@anffassibillini.org
www.anffassibillini.org

SIRACUSA - ANFFAS ONLUS

VIA BRENTA, 41
96100 SIRACUSA SR
Tel. 0931/461978
Fax 0931/461978
anffas.sr@libero.it
anffassiracusa@sicurezzapostale.it
www.assofadianffassr.com

SONDRIO - ANFFAS ONLUS

L.GO SINDELFINGEN, 16
23100 SONDRIO SO
Tel. 0342/510977 - 0342/670667
Fax 0342/510977
segreteria@anffassondrio.it
segreteria@pec.anffassondrio.it
www.anffassondrio.it

SUBIACO - ANFFAS ONLUS

VIA SAN FRANCESCO, 1
00028 SUBIACO RM
Tel. 0774/83523
Fax 0774/83523
segreteria@anffas-subiaco.it
amministrazione@pec.anffas-subiaco.it
www.anffas-subiaco.it

SUD EST MILANO - ANFFAS ONLUS

VIA S. FRANCESCO, 7/D
20077 MELEGNANO MI
Tel. 02/9839331
Fax 02/9839331
info@anffasmelegnanosem.it
anffasonlusmelegnano@pec.it
www.anffasmelegnanosem.it

SULMONA - ANFFAS ONLUS

VIA DALMAZIA, 34
67039 SULMONA AQ
Tel. 0864/212136
Fax 0864/212136
anffas.sulmona@gmail.com

TARANTO - ANFFAS ONLUS

VIA QUINTO ENNIO, 22-24
74121 TARANTO TA
Tel. 099/4775743
Fax 099/4775743
anffas.taranto@libero.it
anffas.taranto@pec.it
www.anffastaranto.it

TICINO ONLUS DI SOMMA LOMBARDO - ANFFAS ONLUS

LOCALITA' MOLINO DI MEZZO FRAZ. MADDALENA, 1
21019 SOMMA LOMBARDO VA
Tel. 0331/250184
Fax 0331/250184
anffasticino@anffasticino.it
anffasticino@pec.it
www.anffasticino.it

TIGULLIO EST (CHIAVARI) - ANFFAS ONLUS

VIA SAN FRANCESCO, 27
16043 CHIAVARI GE
Tel. 0185/325097
Fax 0185/325097
anffas.chiavari@libero.it
anffastigullioest@pec.it
www.anffastigullioest.it

TERAMO (SENZA BARRIERE) - ANFFAS ONLUS

VIA AMEDEO TARASCHI, S.N.C.
64100 LOCALITÀ SANT'ATTO- TERAMO TE
Tel. 0861/58119
Fax 0861/588457
senzabARRIERE@anffastermo.it
pino.censoni@anffastermo.it

TORINO - ANFFAS ONLUS

VIA BOSSI, 24
10144 TORINO TO
Tel. 011/3810723 - 011/3810724

Fax 011/3810722
info@anffas.torino.it
anffas.torino@pec.it
www.anffas.torino.it

TORREMAGGIORE - ANFFAS ONLUS

VIA P. NENNI, 4
71017 TORREMAGGIORE FG
Tel. 0882/393063
Fax 0882/393063
anffas.torremaggiore@libero.it
anffas.torremaggiore@pec.it
www.anffastorremaggiore.it

TORTONA - ANFFAS ONLUS

VIA EMILIA, 486
15057 TORTONA AL
Tel. 0131/820200
Fax 0131/820200
anffas.tortona@tiscalinet.it
anffas.tortona@pec.bbin.it

TRENTINO - ANFFAS ONLUS

VIA G. B. UNTERVEGER, 6
38121 TRENTO TN
Tel. 0461/407511
Fax 0461/407500
associazione@anffas.tn.it
associazione@pec.anffas.tn.it
www.anffas.tn.it

TREVISO - ANFFAS ONLUS

VIA BRESSA, 8
31100 TREVISO TV
Tel. 0422/419884
Fax 0422/419884
segreteria@anffas.tv.it
anffas.tv@pec.it
www.anffas.tv.it

UDINE - ANFFAS ONLUS

VIA A. DIAZ, 60
33100 UDINE UD
Tel. 0432/299180
Fax 0432/509152
anffasudine@libero.it
anffasudine@pec.it
www.anffasudine.it

VALLECAMONICA - ANFFAS ONLUS

VIA CROCE, 1
25043 BRENO BS
Tel. 0364/321074
Fax 0364/320845
anffasvallecamonica@libero.it
stefi50dallaglio@gmail.com

VALLI PINEROLESI - ANFFAS ONLUS

VIALE DELLA RIMEMBRANZA, 63
10064 PINEROLO TO
Tel. 0121/398733
anffas.vp@tiscali.it
anffas.vp@pec.it

VALSESIA (VARALLO) - ANFFAS ONLUS

CASCINA SPAZZACAMINI, S.N.C.
28077 PRATO SESIA NO
Tel. 0163/52586
Fax 0163/52586
segreteria.anffasvalesesia@gmail.com
anffas.valesesia@gmail.com
anffasvalesesia@pec.it
www.anffasvalesesia.it

VARESE - ANFFAS ONLUS

VIA CRISPI, 4
21100 VARESE VA
Tel. 0332/326574 - 0332/281025
Fax 0332/284454
info@anffasvarese.it
anffasvarese@pec.it
www.anffasvarese.it

VASTO - ANFFAS ONLUS

VIA ANTONIO MARCHESANI, 4
66054 VASTO CH
Tel. 0873/380564
Fax 0873/380564
anffas-vasto@libero.it
paolamucciconi@libero.it

VENEZIA - ANFFAS ONLUS

CAMPO CASTELLO, 620/ R
30122 VENEZIA VE
Tel. 041/2413923
Fax 041/2413923
anffas.veneziam@libero.it
anffasveneziam@arubapec.it

VERBANO CUSIO OSSOLA - ANFFAS ONLUS

VIA MIZZOCCOLA, 32
28845 DOMODOSSOLA VB
Tel. 0324/249151
Fax 0324/570219
anffasonlusvco@libero.it

VERCELLI - ANFFAS ONLUS

VIA CRISTOFORO COLOMBO, 23
13100 VERCELLI VC
Tel. 0161/217500
Fax 0161/217500
anffasvercelli@virgilio.it

VERONA - ANFFAS ONLUS

P.ZZA VITTORIO VENETO, 3/A
37126 VERONA VR
Tel. 045/8344379
Fax 045/8344379
anffasvr@gmail.com
www.anffasverona.org

VICENZA - ANFFAS ONLUS

VIA ALBERERIA, 3
36050 LISIERA DI BOLZANO VICENTINO VI
Tel. 0444/356152
Fax 0444/359280
info@anffas.vicenza.it
www.fondazioneferrucciopoli.it

VIGEVANO - ANFFAS ONLUS

CORSO PAVIA, 76
27029 VIGEVANO PV
Tel. 348/7095205
anffasvigevano@gmail.com

VITTORIO V. SINISTRA P.- ANFFAS ONLUS

VIA S. GOTTARDO, 91
31029 VITTORIO VENETO TV
Tel. 0438/474747
Fax 0438/950438
info@anffassinistrapiave.org
presidente@anffassinistrapiave.org
anffas.sinistrapiave@pec.it
www.anffassinistrapiave.org

VOGHERA - ANFFAS ONLUS

VIA SORMANI GAVINA, 7
27058 VOGHERA PV
Tel. 0383/640558
Fax 0383/640558
info@anffasvoghera.it
direzione@pec.anffasvoghera.it
www.anffasvoghera.it

Autonomi enti a marchio Anffas Onlus

ASS.NE "AMICI DELL'ANFFAS DI FAVARA"

VIA PIO LA TORRE, 1
92026 FAVARA AG
associazioneanffasfavara@alice.it

POLISPORTIVA ANFFAS RAGUSA

VIA E.C. LUPIS, 97
97100 RAGUSA RG
Tel. 0932/623486
Fax 0932/684647
info@anffasragusa.org

A.S.D. STARS

VIA CESARE CANTU', 45
34134 TRIESTE TS
Tel. 040/51274
psicologa@triesteintegrazioneanffas.it
direzione@triesteintegrazioneanffas.it

ASSOFADI ONLUS

VIA BRENTA, 41
96100 SIRACUSA SR
Tel. 0931/461978
Fax 0931/461978
anffas.sr@libero.it
www.assofadianffassr.com

CONSORZIO SIR

VIA LORENZO VALLA, 25
20141 MILANO MI
Tel. 02/84470111
Fax 02/89540379
comunicazione@consorziosir.it
www.consorziosir.it

COOPERATIVA "LA CONTEA FALABIA"

C/DA FALABIA PALAZZOLO ACREIDE, S.N.C.
96010 PALAZZOLO ACREIDE SR
Tel. 338/5723907
conteafalabia@virgilio.it
conteafalabia@pec.it

COOP. SOC. "INSIEME" A R.L.

VIA CREMONA, 32
70022 ALTAMURA BA
Tel. 333/3014697
coop.insieme2008@libero.it
coop.insiemearl@pec.it

COOP. SOC. ANFFAS SERVIZI PICENO

VIA SACCONI, 40
63066 GROTTAMMARE AP
Tel. 0735/735303
Fax 0735/735303
anffasgrottammare@interfree.it
coopanffas@office.com
www.anffasgrottammare.it

COOP. SOC. COME NOI A R.L. ONLUS

VIA MIRABELLI, 47/49
27036 MORTARA PV
Tel. 0384/292266 - 0384/299046
Fax 0384/331858
direzione@coopcomenoi.it
coop.comenoi@coopcomenoi.it
coop.comenoi@pec.confcooperative.it

COOP. SOC. LA ROSA BLU - SAVIGLIANO

VIA MUSSA, 16
12038 SAVIGLIANO CN
Tel. 0172/726209
Fax 0172/375438
segreteria@anffas-savigliano.it
direzione@anffas-savigliano.it
cooplarosablu@registerpec.it

COOP. SOCIALE ANFFAS ONLUS DI AVEZZANO

VIA DON MINZONI C/O LOC.TRE CONCHE, 82
67051 AVEZZANO AQ
Tel. 0863/449000 - 0863/444373
Fax 0863/449000
coopanffasaz@yahoo.it
cooperativa-anffas-avezzano@pec.it

COOPERATIVA DIMENSIONE UOMO

VIA S. GIUSEPPE, 9
42016 GUASTALLA RE
Tel. 0522/830716 - 0522/838945
Fax 0522/838945
anffasguastalla@libero.it

COOPERATIVA RADICI NEL FIUME

LOCALITA' MOLINO DI MEZZO FRAZ. MADDALENA, 1
21019 SOMMA LOMBARDO VA
Tel. 0331/250184
anffasticino@anffasticino.it
ange.nuzzo@gmail.com
coop@radicinel fiume.it
radicinel fiume@pec.it
www.radicinel fiume.it

COOPERATIVA SCHIO SOLIDALE

VIA CAVOUR, 6
36015 SCHIO VI
Tel. 0445/531246 - 0445/504722
Fax 0445/504721
amministrazione@schiosolidale.it
schiosolidale@peccpmfcooperative.it
www.schiosolidale.it

COOPERATIVA SERVIZI ONLUS

C/O CENTRO DIURNO CEOD - VIA NODARI, 33
36055 NOVE VI
Tel. 0424/220457 - 0424/590518
Fax 0424/590518
anffas.servizi.bassano@fastwebnet.it
direzione.anffas.servizi@fastwebnet.it
ceod@libero.it
anffasservizi@pec.confcooperative.it

COOPERATIVA SOC. IL FARO DEL PICENO

VIA SACCONI, 40
63066 GROTTAMMARE AP
Tel. 0735/735303
Fax 0735/735303
anffasgrottammare@interfree.it
coopanffas@office.com
www.anffasgrottammare.it

COOPERATIVA SOCIALE ARCIPELAGO

VIA MONTE GRAN SASSO, 56
20092 CINISELLO BALSAMO MI
Tel. 02/6185899
Fax 02/66017353
info@arcipelagoanffas.it
arcipelago.onlus@pec.it
www.anffasnordmilano.it

COOPERATIVA SOCIALE ICARO

CORSO VITTORIO EMANUELE, 58
84123 SALERNO SA
Tel. 3889825503
coop.icaro@gmail.com
coop.icaro@pec.it

**COOPERATIVA SOCIALE BOLOGNA
INTEGRAZIONE**

VIA LUIGI RASI, 14
40127 BOLOGNA BO
Tel. 051/244595
Fax 051/249572
bointegrazione@anffas-er.org
portocollo.boin@anffas-er.org
bointegrazione@pec.it

COOPERATIVA SOCIALE BROLO INTEGRAZIONE

C.DA PIANA, S.N.C.
98061 BROLO ME
Tel. 0941/563287
Fax 0941/563287
brolointegrazione@anffas.net
scaffidi.an@libero.it

COOPERATIVA SOCIALE GENOVA INTEGRAZIONE

VIA DELLA LIBERTA', 6 INT. 5-6
16129 GENOVA GE

Tel. 010/5762511
Fax 010/5762541
segreteria@anffas-genova.it
www.anffas-genova.org

**COOPERATIVA SOCIALE GIOVINAZZO
INTEGRAZIONE**

CASELLA POSTALE 83,
70054 GIOVINAZZO BA
Tel. 080/3946645
Fax 080/3946645
integrazione@anffaspuglia.it
giovinazzo@anffaspuglia.it

**COOPERATIVA SOCIALE INTEGRAZIONE
BIELLESE**

VIA CAVOUR, 104
13894 GAGLIANICO BI
Tel. 015/2493064 - 015/2496059
Fax 015/2496870
segreteria@anffas.bi.it
anffas.bi.cert@legalmail.it
www.anffas.bi.it

COOPERATIVA SOCIALE NAPOLI INTEGRAZIONE

LARGO SAN CAMILLO DE LELLIS (GIA' VIA
FIGLIOLA), 1
80046 SAN GIORGIO A CREMANO NA
Tel. 081/4288025 - 081/5745461
Fax 081/4288025
napolintegrazione@anffas.net
segreteria.anffasnapoli@pec.it

COOPERATIVA SOCIALE TRIESTE INTEGRAZIONE

VIA CESARE CANTU', 45
34134 TRIESTE TS
Tel. 040/51274 -
Fax 040/51275
info@triesteintegrazioneanffas.it
cooperativa@pec.triesteintegrazioneanffas.it
www.triesteintegrazioneanffas.it

COOPERATIVA SPAZIO ANFFAS

VIA TRAVERSAGNO, 31
44122 FERRARA FE
Tel. 0532/53479
spazioanffasfe@gmail.com
coopspazioanffas@pec.confcooperative.it
www.spazioanffasferrara.it

FONDAZIONE ANFFAS - LION MARIO RAVERA

VIA PIOMBINA, 16
21052 BUSTO ARSIZIO VA
Tel. 0331/635244
Fax 0331/635244
anffas_bustoarsizio@libero.it

FONDAZIONE ANFFAS ONLUS DI SCHIO

VIA MONTE VALBELLA, 2
36015 SCHIO VI
Tel. 0445/530038
Fax 0445/530038
segreteria@anffasschio.it
anffasschio@pec.it
www.anffasschio.it

FONDAZIONE ANFFAS ONLUS TERAMO

LOC.TA' SANT'ATTO, S.N.C.
64100 TERAMO TE
Tel. 0861/58119
Fax 0861/588457
segreteria@anfasteramo.it
segreteria@pec.anfasteramo.it
www.anfasteramo.it

FONDAZIONE BETULLA ALTA PADOVANA

VIA PIAVE, 48
35017 PIOMBINO DESE PD
Tel. 049/5746255
Fax 049/5746255
fondazionebetulla@interfree.it
fondazionebetulla@interfreepec.it

FONDAZIONE CLUGIA ANFFAS ONLUS

VIA DEL BOSCHETTO, 6/H
30015 CHIOGGIA VE
Tel. 041/491533
Fax 041/5544884
anffas.chioggia@virgilio.it

FONDAZIONE COMUNITA' LA TORRE ONLUS

VIALE INDIPENDENZA, 126
10086 RIVAROLO CANAVESE TO
Tel. 0124/424846
Fax 0124/420882
segreteria@latorreonlus.net
segreteria@pec.latorreonlus.net

**FONDAZIONE DOPO DI NOI DOMU NOSTRA
CAGLIARI ONLUS**

VIALE COLOMBO, 125
9125 CAGLIARI CA
Tel. 070/669083
fondazionedomunostraca@gmail.com
fondazionedomunostraca@pec.it

**FONDAZIONE DOPO DI NOI PER MORTARA E
LOMELLINA ONLUS**

P.ZZA MOTTA, 2
27036 MORTARA PV
Tel. 0384/92436
paolopastomerlo@virgilio.it
fondazionedopodinoi@lamiappec.it

FONDAZIONE FERRUCCIO POLI

VIA ALBERERIA, 3
36050 LISIERA DI BOLZANO VICENTINO VI
Tel. 0444/356152
Fax 0444/359280
info@fondazioneferrucciopoli.it
fond.ferrucciopoli@postacertificata.cc

FONDAZIONE FO. B.A.P.

VIA MICHELANGELO, 405
25124 BRESCIA BS
Tel. 030/2319071
Fax 030/2312717
fobaponlus@fobap.it
fobaponlus@legalmail.it
www.fobap.it

FONDAZIONE IL MELOGRANO ONLUS

STRADA PER CASSINETTA, 27
20081 ABBIATEGRASSO MI
Tel. 348/3328328
fondmelograno@virgilio.it

**FONDAZIONE LA ROSA BLU ONLUS GRANDOLA
E UNITI**

C/O RSD - ANFFAS - VIA CASCINELLO ROSSO, 1
22010 GRANDOLA E UNITI CO
Tel. 0344/30704
Fax 0344/30704
fondazione@anffasmenaggio.com
www.anffasmenaggio.com

FONDAZIONE PATAVIUM ANFFAS ONLUS

VIA DUE PALAZZI, 41
35136 PADOVA PD
Tel. 049/8901188 - 049/8901184
Fax 049/8901205
sede@anffaspadova.it
www.anffaspadova.it

FONDAZIONE RENATO PIATTI

VIA CRISPI, 4
21100 VARESE VA
Tel. 0332/281025
Fax 0332/284454
info@fondazionepiatti.it
segreteria@presidenza@fondazionepiatti.it
www.fondazionepiatti.it

FONDAZIONE RIVIERA ONLUS

VIA PELLESTRINA, 15
30034 ORIAGO DI MIRA VE
Tel. 041/5639832
Fax 041/5639832
info@fondazioneriviera.it
fondazioneriviera@pec.it

FONDAZIONE SALERNUM ONLUS

VIA DEL TONNAZZO, 83
84131 SALERNO - LOCALITA' FUORNI SA
Tel. 089/303077
Fax 089/302393
uru@anffas.sa.it
uru@pec.anffas.sa.it

GRUPPO SPORTIVO LIGURIA

VIA DELLA LIBERTA', 6 - INT. 6
16129 GENOVA GE
Tel. 010/5762505
Fax 010/5762541
gr.sportivo@anffas-genova.it

GRUPPO SPORTIVO TERAPEUTICO ANFFAS

VIA CANAPA, 10 -12
44122 FERRARA FE
Tel. 0532/593074
Fax 0532/775941
gstanffas@virgilio.it
info@pec.gstanffas.net
www.gstanffas.net

POLISPORTIVA ANFFAS CESENA

VIA VIGNE, 83
47521 CESENA FC
Tel. 0547/631101
Fax 0547/631101
sport.anffascesena@libero.it

**PUNTO D'INCONTRO SERVIZI' SOC. COOP.
SOCIALE A.R.L.**

P.ZZA CHIESA, 8
20069 VAPRIO D'ADDA MI
Tel. 0363/361966
Fax 0363/360790
segreteria@puntodincontro.org
areasociale@pec.puntodincontro.org
info@pec.puntodincontro.org
www.puntodincontro.org

SANT'AGOSTINO - COOP. SOCIALE

VIA L. SPALLANZANI, 11
27100 PAVIA PV
Tel. 0382/539438
Fax 0382/539147
santagostino_coop.pv@libero.it
santagostino.coop@legalmail.it
www.gliartigianidisamarkanda.blogspot.com

**Siti strutture associative
Anffas Onlus****Anffas Onlus**

www.anffas.net

**Fondazione Nazionale Dopo Di Noi
Anffas Onlus**

www.anffas.net - sezione dedicata

**Consorzio Degli Autonomi Enti A M.
Anffas "LA Rosa Blu"**

www.anffas.net - sezione dedicata

**S.A.I.? (SERVIZIO Accoglienza E In-
formazione) Nazionale**

www.anffas.net -sezione S.A.I.? Anffas in
rete (n.b. le richieste saranno inoltrate ai
S.A.I.? Locali)

Abruzzo - Anffas

www.anffasabruzzo.it

Marche - Anffas

www.anffas-macerata.it

**Calabria (COORD. Regionale) - Anffas
Onlus**

www.anffascorigiliano.it

Emilia Romagna - Anffas Onlus

www.anffas-er.org

Lombardia - Anffas Onlus

www.anffaslombardia.it

Puglia - Anffas Onlus

www.anffaspuglia.it

**Sardegna (COORD. Regionale) - Anffas
Onlus**

www.anffasonlussardegna.it

Sicilia - Anffas Onlus

www.anffasicilia.net

**Trentino (COORD. Regionale) - Anffas
Onlus**

www.anffas.tn.it

Abbiategrosso - Anffas Onlus

www.anffasabbiategrasso.it

Altamura - Anffas Onlus

www.anffasaltamura.it

Alto Friuli (TOLMEZZO) - Anffas Onlus

www.anffasaltofriuli.it

Alto Lario - Anffas Onlus

www.anffasaltolario.it

Ascoli Piceno - Anffas Onlus

www.anffas-ascolipiceno.org

Bassano Del Grappa - Anffas Onlus

www.anffasbassano.it

Basso Vicentino - Anffas Onlus

www.anffaslonigo.it

Bergamo - Anffas Onlus

www.anffas.bg.it

Bologna - Anffas Onlus

www.anffasbo.info

Borgomanero - Anffas Onlus

www.anffas19.it

Brescia - Anffas Onlus

www.anffasbrescia.it

Cagliari - Anffas Onlus

www.anffasonlussardegna.it

Casale Monferrato - Anffas Onlus

www.anffas-casale.it

Cassolnovo - Anffas Onlus

www.webalice.it/anffascassolnovo/

Cento - Anffas Onlus

www.anffascento.it

Cesena - Anffas Onlus

www.anffascesena.it

Chieti - Anffas Onlus

www.anffaschieti.it

Cisterna Di Latina - Anffas Onlus

www.anffascisterna.com

Civitanova Marche - Anffas Onlus

www.anffas-civitanovamarche.it

Como - Anffas Onlus

www.anffascomo.it

Conero - Anffas Onlus

www.anffasconero.it

Conselve - Anffas Onlus
www.anffasconselve.net
Corigliano Calabro - Anffas Onlus
www.anffascorigliano.it
Correggio - Anffas Onlus
www.anffascorreggio.it
Crema - Anffas Onlus
www.anffascrema.it
Cremona (PAOLO Morbi) - Anffas Onlus
https://anffascremona.wordpress.com
Desenzano Del Garda - Anffas Onlus
www.anffasdesenzano.it
Favara - Anffas Onlus
www.anffasfavara.it
Ferrara - Anffas Onlus
www.anffasferrara.net
Foggia - Anffas Onlus
www.anffasfoggia.it
Forlì - Anffas Onlus
www.anffasonlusforli.it
Genova - Anffas Onlus
www.anffas-genova.org
Giovinazzo - Anffas Onlus
www.giovinazzo.anffaspuglia.it
Gravina In Puglia - Anffas Onlus
www.anffasonlusgravina.altervista.org
Grottammare - Anffas Onlus
www.anffasgrottammare.it
Imperia - Anffas Onlus
www.anffas-imperia.org
Lanciano - Anffas Onlus
www.anffaslanciano.it
Livorno - Anffas Onlus
www.anffas.livorno.it
Lucca - Anffas Onlus
www.anffaslucca.org
Luino - Anffas Onlus
www.anffasluino.it
Macerata - Anffas Onlus
www.anffas-macerata.it
Mantova - Anffas Onlus
www.anffasmantova.it
Massa Carrara (CARRARA) - Anffas Onlus
www.anffasms.it
Menaggio - Centro Lario E Valli - Anffas Onlus
www.anffasmenaggio.com
Mestre - Anffas Onlus
www.anffasmestreonlus.org
Messina - Anffas Onlus
www.anffas.me.it

Milano - Anffas Onlus
www.anffasmilano.it
Modena - Anffas Onlus
www.anffasmodena.it
Modica - Anffas Onlus
www.anffasmodica.it
Molfetta - Anffas Onlus
www.anffasmolfetta.it
Monselice - Anffas Onlus
www.anffasmonselice.it
Monte Sant'Angelo - Anffas Onlus
www.anffasmontesantangelo.it
Mortara E Lomellina - Anffas Onlus
www.anffasmortara.it
Nordmilano (CINISELLO) - Anffas Onlus
www.anffasnordmilano.it
Novara - Anffas Onlus
www.anffasnovara.it
Novi Ligure - Anffas Onlus
www.anffasnoviligure.it
Ortona - Anffas Onlus
www.anffasortona.org
Ostia - Anffas Onlus
www.anffasostia.com
Paderno Dugnano - Anffas Onlus
www.anffaspaderno.it
Padova - Anffas Onlus
www.anffaspadova.it
Parma - Anffas Onlus
www.anffasdiparma.it
Patti - Anffas Onlus
www.anffasonluspatti.it
Pavia - Anffas Onlus
www.anffaspv.it
Pesaro - Anffas Onlus
www.anffaspesaro.com
Pescara - Anffas Onlus
www.anffaspescara.it
Pisa - Anffas Onlus
www.anffaspisa.it
Poggibonsi - Anffas Onlus
www.anffasvaldelsa.it
Pordenone - Anffas Onlus
www.anffasordenone.it
Potenza Picena - Anffas Onlus
www.anffaspotenzapicena.it
Prato - Anffas Onlus
www.anffasprato.net
Ragusa - Anffas Onlus
www.anffasragusa.org
Rapallo (VILLA Gimelli) - Anffas Onlus
www.villagimelli.it

Reggio Calabria - Anffas Onlus
www.anffasreggiocalabria.it
Riviera Del Brenta - Anffas Onlus
www.anffasrivierabrenta.it
Roma - Anffas Onlus
www.anffasroma.it
Salerno - Anffas Onlus
www.anffas.sa.it
Sassuolo - Anffas Onlus
www.anffassassuolo.net
Sava - Anffas Onlus
www.anffassava.it
Savigliano - Anffas Onlus
www.anffas-savigliano.it
Scoglitti - Anffas Onlus
www.anffasscoglitti.org
Seregno - Anffas Onlus
www.anffasseregno.it
Sibillini - Anffas Onlus
www.anffassibillini.org
Siracusa - Anffas Onlus
www.assofadianffassr.com
Sondrio - Anffas Onlus
www.anffassondrio.it
Subiaco - Anffas Onlus
www.anffas-subiaco.it
Sud Est Milano - Anffas Onlus
www.anffasmelegnanosem.it
Taranto - Anffas Onlus
www.anffastaranto.it
Ticino Onlus Di Somma Lombardo - Anffas Onlus
www.anffasticino.it
Tigullio Est (CHIAVARI) - Anffas Onlus
www.anffastigullioest.it
Torino - Anffas Onlus
www.anffas.torino.it
Torremaggiore - Anffas Onlus
www.anffastorremaggiore.it
Trentino - Anffas Onlus
www.anffas.tn.it
Treviso - Anffas Onlus
www.anffas.tv.it
Udine - Anffas Onlus
www.anffasudine.it
Valsesia (Varallo) - Anffas Onlus
www.anffasvalsesia.it
Varese - Anffas Onlus
www.anffasvarese.it
Verona - Anffas Onlus
www.anffasverona.org

Vicenza - Anffas Onlus
www.fondazioneferrucciopoli.it
Vittorio V. Sinistra P.- Anffas Onlus
www.anffassinistrapiave.org
Voghera - Anffas Onlus
www.anffasvoghera.it
Assofadi Onlus
www.assofadianffassr.com
Consorzio Sir
www.consorziosir.it
Coop. Soc. Anffas Servizi Piceno
www.anffasgrottammare.it
Cooperativa Radici Nel Fiume
www.radicinelfiume.it
Cooperativa Schio Solidale
www.schiosolidale.it
Cooperativa Soc. Il Faro Del Piceno
www.anffasgrottammare.it
Cooperativa Sociale Arcipelago
www.anffasnordmilano.it
Cooperativa Sociale Genova Integrazione
www.anffas-genova.org
Cooperativa Sociale Integrazione Biellese
www.anffas.bi.it
Cooperativa Sociale Trieste Integrazione
www.triesteintegrazioneanffas.it
Cooperativa Spazio Anffas
www.spazioanffasferrara.it
Fondazione Anffas Onlus Di Schio
www.anffasschio.it
Fondazione Anffas Onlus Teramo
www.anffasteramo.it
Fondazione La Rosa Blu Onlus Grandola e Uniti
www.anffasmenaggio.com
Fondazione Patavium Anffas Onlus
www.anffaspadova.it
Fondazione FO.B.A.P.
www.fobap.it
Fondazione Renato Piatti
www.fondazionepiatti.it
Gruppo Sportivo Terapeutico Anffas
www.gstanffas.net
Punto D'incontro Servizi Soc. Coop. Sociale A.R.L.
www.puntodincontro.org
Sant'agostino - Coop. Sociale
www.gliartigianidisamarkanda.blogspot.com

Siti istituzionali internazionali

Organizzazione Mondiale della Sanità (WHO) - Ufficio Regionale per l'Europa
<http://www.euro.who.int/en/home>

Organizzazione Mondiale della Sanità (WHO) - Italia

<http://www.euro.who.int/en/countries/italy>

Organizzazione Mondiale della Sanità (WHO) – ICF (documento in formato .pdf scaricabile)

http://apps.who.int/iris/bitstream/10665/42417/4/9788879466288_ita.pdf?ua=1

Nazioni Unite – Ufficio Alto commissariato diritti umani – sezione CRPD

<http://www.ohchr.org/EN/HRBodies/CRPD/Pages/CRPDIndex.aspx>

Nazioni Unite – Divisione politiche sociali e disabilità

<https://www.un.org/development/desa/disabilities/>

Unione Europea

http://europa.eu/index_it.htm

Unione Europea - Commissione Occupazione affari sociali e inclusione
<http://ec.europa.eu/social/home.jsp?langId=it>

Siti di informazione e consultazione internazionali

Autism-Europe

<http://www.autismeurope.org/>

Disabled Peoples' International

<http://www.dpi.org/>

Disabled Peoples' International Italia

<http://dpitalia.org/>

E-Journal of inclusion Europe

<http://www.e-include.eu/>

European Disability Forum

<http://www.edf-feph.org>

Inclusion Europe

<http://inclusion-europe.eu/?lang=it>

International Disability and Development Consortium

<http://www.iddconsortium.net/>

Inclusion International

<http://www.inclusion-international.org/>

Sibs – Fratelli e sorelle di persone con disabilità

<http://www.sibs.org.uk>

Sito della Commissione Europea per la lotta alla discriminazione

http://ec.europa.eu/justice/discrimination/index_en.htm

The Arc – Associazione persone con disabilità intellettive e dello sviluppo (US)

<http://www.thearc.org/page.aspx?pid=2530>

<http://www.thearc.org/page.aspx?pid=2661>

(sezione dedicata ai siblings)

Siti istituzionali - Italia

Parlamento Italiano

<http://www.parlamento.it/>

Presidenza del Consiglio dei Ministri

<http://www.governo.it/>

Presidenza della Repubblica

<http://www.quirinale.it/>

Osservatorio Nazionale sulla condizione delle persone con disabilità – Ministero Lavoro e Politiche Sociali

<http://www.osservatoriodisabilita.it/>

Dipartimenti della Presidenza del Consiglio dei Ministri

Affari Esteri e Cooperazione Internazionale

<http://www.esteri.it/>

Ambiente, Tutela del Territorio e del Mare

<http://www.minambiente.it/>

Beni, Attività culturali e Turismo

<http://www.beniculturali.it/>

Difesa

<http://www.difesa.it/>

Economia e Finanze

<http://www.mef.gov.it/>

Gioventù e Servizio Civile Nazionale

<http://www.gioventu.gov.it/>

<http://www.gioventuserviziocivilenazionale.gov.it/>

Giustizia

<http://www.giustizia.it/>

Infrastrutture e Trasporti

<http://www.mit.gov.it/>

Interno

<http://www.interno.it/>

Istruzione, Università e Ricerca

<http://www.istruzione.it/>

Lavoro e Politiche Sociali

<http://www.lavoro.gov.it/>

Pari Opportunità

<http://www.pariopportunita.gov.it/>

Politiche agricole, alimentari e forestali

<http://www.politicheagricole.it/>

Politiche per la Famiglia

<http://www.politichefamiglia.it/>

Salute

<http://www.salute.gov.it/>

Sviluppo Economico

<http://www.sviluppoeconomico.gov.it/>

Siti di informazione e consultazione

Accaparlante

<http://www.accaparlante.it/>

Agenzia Dire – welfare

<http://www.dire.it/category/articoli/?canale=welfare>

Altalex - quotidiano di informazione giuridica

<http://www.altalex.com/>

Angsa – Associazione genitori soggetti autistici

<http://www.angsa.it>

Ass. Italiana Persone Down AIPD

<http://www.aipd.it/>

Associazione A.I.R. Down

<http://www.airdown.it/>

Asperger Pride

<http://www.aspergerpride.it/>

Cittadinanzattiva - malattie rare

<http://www.malattierare.cittadinanzattiva.it/>

Condicio – Dati e cifre sulla condizione delle persone con disabilità

<http://www.condicio.it>

Conferenza delle Regioni e Province Autonome

<http://www.regioni.it>

Consiglio Nazionale dell'Economia e del Lavoro

<http://www.cnel.it/>

Corriere.it – sezione Salute/Disabilità

<http://www.corriere.it/salute/disabilita/index.shtml>

Corriere Sociale

<http://sociale.corriere.it/>

Disabili.com

<http://www.disabili.com/>

Disabilità intellettive

<http://www.disabilitaintellettive.it>

Disabilità in cifre - Sistema di Informazione Statistica sulla Disabilità, realizzato dall'ISTAT

<http://dati.disabilitaincifre.it/dawinciMD.jsp>

Diritti e disabilità - Banca dati giuridica a cura dell'ITTIG (istituto del CNR-Consiglio Nazionale delle Ricerche)

<http://www.ittig.cnr.it/disabilita>

ENIL - European Network on Independent

Living - Rete Europea per la Vita Indipendente

<http://enil.eu/>

Fish Onlus - Federazione Italiana per il Superamento dell'Handicap

<http://www.fishonlus.it/>

Fish Calabria

<http://www.fishcalabria.it/>

Fish Lazio

<http://www.fishlazio.it/>

Fish Lombardia (Ledha)

<http://www.ledha.it/>

Fish Piemonte

<http://www.fishonlus.it/piemonte/>

Fish Sardegna

<http://www.fishsardegna.org/>

Fish Umbria

<http://www.cpaonline.it/web/fish>

Fondazione Don Carlo Gnocchi

<http://www.dongnocchi.it/>

Fondazione I.R.C.C.S. Istituto Neurologico Carlo Besta

<http://www.istituto-besta.it/>

Forum del Terzo Settore

<http://www.forumterzosettore.it/>

Fondazione Italia per l'autismo

<http://www.fondazione-autismo.it/>

Gruppo Asperger

<http://asperger.it/>

HandyLex

<http://www.handylex.org/>

Invisibili – blog del Corriere della sera

<http://invisibili.corriere.it/>

Info Continua Terzo Settore

<http://www.infocontinuatertzosettore.it>

INPS

<http://www.inps.it/>

Isfol - Istituto per lo sviluppo della formazione professionale dei lavoratori - Dipartimento Mercato del lavoro e politiche sociali

<http://www.isfol.it/Istituto/chi-siamo>

ISS - Istituto Superiore di Sanità

<http://www.iss.it/>

Malati rari

<http://www.maladirari.it/>

Movimento Consumatori

<http://www.movimentoconsumatori.it/>

MRL – Malattie Rare Lazio

<http://www.regione.lazio.it/malattierare>

O.Ma.R - Osservatorio Malattie Rare

<http://www.osservatoriomalattierare.it/>

Persona e danno di Paolo Cendon

<http://www.personaedanno.it/>

Persone con disabilità

<http://www.personecondisabilita.it/>

Portale Autismo

<http://www.portale-autismo.it>

Quotidiano Sanità

<http://www.quotidianosanita.it>

Redattore Sociale

<http://www.redattoresociale.it/>

Segretariato Sociale Rai

<http://www.segretariatosociale.rai.it/>

Siblings

Sorelle e fratelli di persone con disabilità

<http://www.siblings.it/>

Spazio Asperger

<http://spazioasperger.it/>

Superabile

<http://www.superabile.it/>

Superando

<http://www.superando.it/>

Telethon

<http://www.telethon.it>

Uniamo

Federazione Italiana Malattie Rare

<http://www.uniamo.org/>

VITA – Non Profit Online

<http://www.vita.it/>

West - Welfare, società, territorio

<http://www.west-info.eu/it/>

West – disabilità

<https://www.west-info.eu/it/west-news/disabilita-it/>

Orphanet – il portale delle malattie rare

e dei farmaci orfani

<http://www.orpha.net/consor/cgi-bin/index.php?lng=IT>

Scuola

Coordinamento Italiano Insegnanti di Sostegno

<http://www.sostegno.org/>

Educazione&Scuola

<http://www.edscuola.it/>

Federazione Associazione di Docenti per l'integrazione scolastica (FADIS)

<http://www.integrazionescolastica.it/>

Tecnica della Scuola

<http://www.tecnicadellascuola.it/>

Tuttoscuola

<http://www.tuttoscuola.com/>

Lavoro

Per avere informazioni sul collocamento mirato è possibile consultare il sito della vostra Regione di appartenenza, del vostro Comune di appartenenza o il sito istituzionale Cliclavoro, il portale pubblico per il lavoro

<http://www.cliclavoro.gov.it>

ILO – Organizzazione internazionale del Lavoro (Ufficio per l'Italia e San Marino)

<http://www.ilo.org/rome/lang--it/index.htm>

Istituto Nazionale Assistenza Sociale

<http://www.inas.it/>

Istituto di Tutela e Assistenza Lavoratori

<http://www.ital-uil.it/>

Istituto Nazionale Confederale di Assistenza

<http://www.inca.it/>

Jobmetoo - Agenzia per il lavoro dedicata alle persone con disabilità e alle categorie protette

<http://www.jobmetoo.com/>

Ufficio Concorsi

<http://www.concorsi.it/>

Infanzia

Centro Nazionale di documentazione per l'infanzia e l'adolescenza

<http://www.minori.it/>

Gruppo di lavoro per la Convenzione dei Diritti dell'infanzia e dell'adolescenza

<http://www.gruppocrc.net/>

L'abilità - Strategie familiari nelle disabilità della prima infanzia

<http://www.labilita.org/>

Sport

Ability Channel

<http://www.abilitychannel.tv/>

A.N.I.R.E.

<http://www.cnranire.com/>

CIP – Comitato Italiano Paralimpico

<http://www.comitatoparalimpico.it/>

Fisdir – Federazione Italiana Sport Disabilità Intellettiva e Relazionale

<http://www.fisdir.it/>

Unione Italiana Sport Per tutti

<http://www.uisp.it/>

Protesi e ausili

Fondazione ASPHI Onlus

<http://www.asphi.it/>

Mediateca di Software e Disabilità (Area Onlus)

<http://www.areato.org/>

Polo Tecnologico

Fondazione Don Carlo Gnocchi

<http://www.siva.it/>

Progettazione accessibile

Centro Europeo di Ricerca e Promozione dell'Accessibilità

<http://www.cerpa.org/>

Webaccessibile

<http://webaccessibile.org/>

Turismo accessibile

AIAS (Associazione Italiana Assistenza Spastici)

<http://www.aiasnazionale.it/>

Bed&Care

<http://www.bedandcare.com/>

Laboratorio Nazionale Turismo Accessibile

<http://www.laboratoriosipuo.net/>

Sportello informativo sul turismo accessibile a Roma

http://www.regione.lazio.it/rl_turismo/?vw=c_ontenutidetail&id=88

Turismo accessibile Italia

<http://www.turismoaccessibileitalia.it/>

Village for all

<http://www.villageforall.net/it>

Project for All – Guida Ospitalità Accessibile

<http://projectforall.net/guida-gratuita-allospitalita-accessibile/>

... IL PORTALE INFORMATIVO DI ANFFAS ONLUS

Vi invitiamo a visitare il nostro portale informativo **www.anffas.net**, che contiene news ed approfondimenti in materia di disabilità, interessanti rubriche (ad esempio sull'età evolutiva, la scuola, l'amministrazione di sostegno), banche dati di documentazione e normativa utile, risposte alle domande più frequenti, e ovviamente, tutte le informazioni sulla nostra Associazione.

Anffas ha inoltre attivato una newsletter informativa settimanale. Per iscriversi basta inviare una mail (anche vuota) a

comunicazione@anffas.net

indicando nell'oggetto "iscrivimi alla newsletter Anffas".

... buona navigazione!

gennaio
january

8

Lunedì • monday

9

Martedì • tuesday

10

Mercoledì • wednesday

11

Giovedì • thursday

12

Venerdì • friday

13

Sabato • saturday

/	/	/
8	8	8
/	/	/
9	9	9
/	/	/
10	10	10
/	/	/
11	11	11
/	/	/
12	12	12
/	/	/
13	13	13
/	/	/
14	14	14
/	/	/
15	15	15
/	/	/
16	16	16
/	/	/
17	17	17
/	/	/
18	18	18
/	/	/
19	19	19

S. MAURO ABATE S. GIULIANO MARTIRE S. ALDO EREMITA

/	/
8	8
/	/
9	9
/	/
10	10
/	/
11	11
/	/
12	12
/	/
13	13
/	/
14	14
/	/
15	15
/	/
16	16
/	/
17	17
/	/
18	18
/	/
19	19

S. IGINO PAPA S. MODESTO M.

gennaio
january

/
8
/
9
/
10
/
11
/
12
/
13
SILARIO

14
Domenica • sunday

S. FELICE M., S. BIANCA

L	M	M	G	V	S	D
1	2	3	4	5	6	7
8	9	10	11	12	13	14
15	16	17	18	19	20	21
22	23	24	25	26	27	28
29	30	31	1	2	3	4



Gennaio 1963 – La rosa blu

A seguito del Consiglio Direttivo di inizio anno, e in attesa del riconoscimento giuridico da parte dello Stato, **Anffas Onlus adotta il suo logo ufficiale**: una **rosa blu** con il capo reclinato e sorretto da un tutore, un logo che è ancora oggi il simbolo di Anffas.

gennaio

gennaio
january

15

Lunedì • monday

/
8
/
9
/
10
/
11
/
12
/
13
/
14
/
15
/
16
/
17
/
18
/
19

S. VINCENZO MARTIRE

16

Martedì • tuesday

/
8
/
9
/
10
/
11
/
12
/
13
/
14
/
15
/
16
/
17
/
18
/
19

S. MARCELLO PAPA

17

Mercoledì • wednesday

/
8
/
9
/
10
/
11
/
12
/
13
/
14
/
15
/
16
/
17
/
18
/
19

S. ANTONIO ABATE

18

Giovedì • thursday

/
8
/
9
/
10
/
11
/
12
/
13
/
14
/
15
/
16
/
17
/
18
/
19

S. LIBERATA

19

Venerdì • friday

/
8
/
9
/
10
/
11
/
12
/
13
/
14
/
15
/
16
/
17
/
18
/
19

S. MARIO MARTIRE

20

Sabato • saturday

/
8
/
9
/
10
/
11
/
12

S. SEBASTIANO

21

Domenica • sunday

S. AGNESE

L	M	M	G	V	S	D
1	2	3	4	5	6	7
8	9	10	11	12	13	14
15	16	17	18	19	20	21
22	23	24	25	26	27	28
29	30	31	1	2	3	4



1967 – Il primo cambio di nome

Con il passare del tempo, l'evolversi del contesto sociale e politico e il moltiplicarsi delle attività degli ambiti di azione, **Anffas cambia acronimo** ponendosi così anche nuovi obiettivi: a seguito dell'assemblea nazionale, infatti, **Anffas assume la denominazione di "Associazione Nazionale Famiglie di Fanciulli e Adulti Subnormali"** e si prepara ad affrontare anni di forti cambiamenti politici, sociali e culturali che attraverseranno l'intero paese.

gennaio

gennaio
january

22

Lunedì • monday

/
8
/
9
/
10
/
11
/
12
/
13
/
14
/
15
/
16
/
17
/
18
/
19

S. COSTANZO, S. CESARIO

23

Martedì • tuesday

/
8
/
9
/
10
/
11
/
12
/
13
/
14
/
15
/
16
/
17
/
18
/
19

S. EMERENZIANA

24

Mercoledì • wednesday

/
8
/
9
/
10
/
11
/
12
/
13
/
14
/
15
/
16
/
17
/
18
/
19

S. FRANCESCO DI SALES

25

Giovedì • thursday

/
8
/
9
/
10
/
11
/
12
/
13
/
14
/
15
/
16
/
17
/
18
/
19

CONVERSIONE DI S. PAOLO

26

Venerdì • friday

/
8
/
9
/
10
/
11
/
12
/
13
/
14
/
15
/
16
/
17
/
18
/
19

SS. TITO E TIMOTEO, S. PAOLA

27

Sabato • saturday

/
8
/
9
/
10
/
11
/
12

S. ANGELA MERICI

28

Domenica • sunday

S. TOMMASO D'AQ, S. VALERIO



Legge 30 marzo 1971, n. 118 – “Conversione in legge del D.L. 30 gennaio 1971, n.5, e nuove norme in favore dei mutilati ed invalidi civili”

Un passaggio importante della legislazione: riconosce benefici come pensione di invalidità e inabilità, alcune prime ipotesi di assegno di accompagnamento ed esamina aspetti legati all'assistenza sanitaria, alla riabilitazione, ecc. Prevede, inoltre, l'inserimento degli allievi con disabilità **lieve** nelle **classi comuni della scuola dell'obbligo** ma senza accenno alla didattica speciale, allo sviluppo potenziale, ecc.

gennaio

L	M	M	G	V	S	D
1	2	3	4	5	6	7
8	9	10	11	12	13	14
15	16	17	18	19	20	21
22	23	24	25	26	27	28
29	30	31	1	2	3	4

gennaio
january

29

Lunedì • monday

/
8
/
9
/
10
/
11
/
12
/
13
/
14
/
15
/
16
/
17
/
18
/
19

S. AGATA

30

Martedì • tuesday

/
8
/
9
/
10
/
11
/
12
/
13
/
14
/
15
/
16
/
17
/
18
/
19

S. MARTINA, S. SAVINA

31

Mercoledì • wednesday

/
8
/
9
/
10
/
11
/
12
/
13
/
14
/
15
/
16
/
17
/
18
/
19

S. GIOVANNI BOSCO

1

Giovedì • thursday

/
8
/
9
/
10
/
11
/
12
/
13
/
14
/
15
/
16
/
17
/
18
/
19

S. VERDIANA

2

Venerdì • friday

/
8
/
9
/
10
/
11
/
12
/
13
/
14
/
15
/
16
/
17
/
18
/
19

PRES. DEL SIGNORE

3

Sabato • saturday

/
8
/
9
/
10
/
11
/
12

S. BIAGIO, S. OSCAR, S. CINZIA

4

Domenica • sunday

S. GILBERTO



8 agosto 1975 – La relazione della Commissione Falcucci

Allegata alla C.M. 227/1975, la relazione della Commissione Falcucci sui “problemi scolastici degli alunni *handicappati*”, può essere definita come la Magna Charta dell’inclusione degli alunni con disabilità: di fatto è il documento base per tutta la normativa successiva, compresa la riforma che sancirà il pieno diritto degli studenti con disabilità all’istruzione.

febbraio

febbraio
february

L	M	M	G	V	S	D
29	30	31	1	2	3	4
5	6	7	8	9	10	11
12	13	14	15	16	17	18
19	20	21	22	23	24	25
26	27	28	1	2	3	4

5

Lunedì • monday

/
8
/
9
/
10
/
11
/
12
/
13
/
14
/
15
/
16
/
17
/
18
/
19

S. EULALIA

6

Martedì • tuesday

/
8
/
9
/
10
/
11
/
12
/
13
/
14
/
15
/
16
/
17
/
18
/
19

S. PAOLO MIKI

7

Mercoledì • wednesday

/
8
/
9
/
10
/
11
/
12
/
13
/
14
/
15
/
16
/
17
/
18
/
19

S. TEODORO MARTIRE

8

Giovedì • thursday

/
8
/
9
/
10
/
11
/
12
/
13
/
14
/
15
/
16
/
17
/
18
/
19

S. GIROLAMO EM.

9

Venerdì • friday

/
8
/
9
/
10
/
11
/
12
/
13
/
14
/
15
/
16
/
17
/
18
/
19

S. APOLLONIA

10

Sabato • saturday

/
8
/
9
/
10
/
11
/
12

S. ARNALDO, S. SCOLASTICA

11

Domenica • sunday

S. DANTE, BV. DI LOURDES



Legge 04 agosto 1977, n. 517 – “Norme sulla valutazione degli alunni e sull’abolizione degli esami di riparazione nonché altre norme di modifica dell’ordinamento scolastico”

È la legge che supera le classi differenziali e che individua modelli didattici flessibili in cui attivare forme di inclusione trasversali. Vengono stabiliti alcuni punti fermi come l’insegnante di sostegno, il servizio socio-psicopedagogico e forme di sostegno, ecc.

febbraio

L	M	M	G	V	S	D
29	30	31	1	2	3	4
5	6	7	8	9	10	11
12	13	14	15	16	17	18
19	20	21	22	23	24	25
26	27	28	1	2	3	4



1958-1968

Focus su... Una madre, un sogno. La nascita di Anffas



*“Mamma, perchè Paolo
non va a scuola....
non gioca con me?”*

C'è questa semplice domanda alla nascita di Anffas come la conosciamo noi oggi. Una domanda innocente rivolta alla madre di Paolo (bambino con disabilità di 10 anni), una donna indignata davanti alle ingiustizie subite dal figlio. **Maria Luisa Menegotto** ha scelto di cambiare le cose, ha scelto di mettersi in prima linea per fare in modo che più nessuna mamma si vedesse posta la stessa domanda.

Ed è così che, il **28 marzo 1958**, Maria Luisa Menegotto insieme ad un piccolo gruppo di genitori riesce a fare legalizzare l'**atto costitutivo di Anffas** che recitava: *“Art.1 – è costituita con sede in Roma una associazione destinata a promuovere, sollecitare, attuare provvidenze assistenziali, educative, ricreative, scolastiche e di qualsiasi altro genere, a favore di fanciulli e minorenni di ambo i sessi, comunque minorati psichici, meno dotati, anormali nel carattere.”*

Anffas nasce in un'Italia dove le esigenze delle categorie dei “più deboli” non trovavano spazio; dove, per le persone con disabilità l'orizzonte di vita era spesso sbarrato dalle mura di un istituto, luogo dove “l'ospite” veniva lasciato vegetare in condizioni umilianti. Le famiglie delle persone con disabilità intellettive erano ghettizzate, compatite e lasciate sole, **in un vuoto di supporti e opportunità**. L'impegno di Anffas è scaturito proprio da qui, da **un gruppo di familiari che ha avuto il coraggio di portare in piazza il proprio isolamento**.

Maria Luisa Menegotto ricorda *“Cominciammo su un angolo di scrivania in un seminterrato di via Benaco”*. L'associazione da subito partecipò ai lavori delle commissioni ministeriali per quella che allora veniva definita l'insufficienza mentale *“Fummo noi come Anffas ad insistere perché si creasse una sezione per l'igiene mentale in seno al ministero della Sanità”*.

Quando ancora non esistevano leggi che identificavano la persona con disabilità come cittadino, Anffas aveva già messo a punto servizi vicini alle famiglie promuovendo la cultura dell'inclusione sociale.

Nel 1964, **Anffas ottiene il riconoscimento della personalità giuridica**, con decreto del presidente della repubblica D.P.R. n.1542/64.

Da allora Anffas non si è mai fermata e non ha mai smesso di crescere perpetuando la sua **fervente opera di sensibilizzazione sui temi quali inclusione scolastica, inclusione lavorativa, tutele e servizi, “dopo di noi”, vita indipendente**, etc... anche e soprattutto tra i livelli istituzionali riuscendo ad influenzare le decisioni politiche.

Oggi Anffas è la più grande associazione italiana di famiglie di persone con disabilità intellettive e disturbi del neurosviluppo con 169 associazioni locali socie distribuite su tutto il territorio nazionale, **16 organismi regionali e 47 enti a marchio Anffas** (fondazioni, cooperative sociali, gruppi sportivi etc...). Le persone con disabilità destinatarie quotidianamente dei servizi, iniziative ed attività associative sono oltre **30.000**.

“Voi state adempiendo ad una delle più nobili e alte missioni dell'uomo: quella di essere fratello del proprio simile”.

Presidente della Repubblica Italiana, Giuseppe Saragat



12

Lunedì • monday

/
8
/
9
/
10
/
11
/
12
/
13
/
14
/
15
/
16
/
17
/
18
/
19

S. MANSUETO, S. TULLIO

13

Martedì • tuesday

/
8
/
9
/
10
/
11
/
12
/
13
/
14
/
15
/
16
/
17
/
18
/
19

S. MAURA

14

Mercoledì • wednesday

/
8
/
9
/
10
/
11
/
12
/
13
/
14
/
15
/
16
/
17
/
18
/
19

S. VALENTINO MARTIRE

15

Giovedì • thursday

/
8
/
9
/
10
/
11
/
12
/
13
/
14
/
15
/
16
/
17
/
18
/
19

S. FAUSTINO

16

Venerdì • friday

/
8
/
9
/
10
/
11
/
12
/
13
/
14
/
15
/
16
/
17
/
18
/
19

S. GIULIANA VERGINE

17

Sabato • saturday

/
8
/
9
/
10
/
11
/
12

S. DONATO MARTIRE

18

Domenica • sunday

S. SIMONE VESCOVO



Legge 13 maggio 1978, n.180 “Accertamenti e trattamenti sanitari volontari e obbligatori”

Conosciuta come “Legge Basaglia”, dal nome dello psichiatra che ha promosso la riforma psichiatrica in Italia. Con questa legge viene stabilita la chiusura dei manicomi e regolamentato il trattamento sanitario obbligatorio, istituendo i servizi di igiene mentale pubblici. Molte sono state le critiche e le proposte di revisione ma ad oggi è e resta l'unica legge quadro a regolamentare la materia.

febbraio

L	M	M	G	V	S	D
29	30	31	1	2	3	4
5	6	7	8	9	10	11
12	13	14	15	16	17	18
19	20	21	22	23	24	25
26	27	28	1	2	3	4

19

Lunedì • monday

/
8
/
9
/
10
/
11
/
12
/
13
/
14
/
15
/
16
/
17
/
18
/
19

S. ROMEO

20

Martedì • tuesday

/
8
/
9
/
10
/
11
/
12
/
13
/
14
/
15
/
16
/
17
/
18
/
19

S. SILVANO, S. ELEUTERIO V.

21

Mercoledì • wednesday

/
8
/
9
/
10
/
11
/
12
/
13
/
14
/
15
/
16
/
17
/
18
/
19

S. PIER DAMIANI, S. ELEONORA

22

Giovedì • thursday

/
8
/
9
/
10
/
11
/
12
/
13
/
14
/
15
/
16
/
17
/
18
/
19

S. MARGHERITA

23

Venerdì • friday

/
8
/
9
/
10
/
11
/
12
/
13
/
14
/
15
/
16
/
17
/
18
/
19

S. RENZO

24

Sabato • saturday

/
8
/
9
/
10
/
11
/
12

S. EDILBERTO RE, S. MATTIA

25

Domenica • sunday

S. CESARIO, S. VITTORINO



Legge 23 dicembre 1978, n. 833 - "Istituzione del Servizio Sanitario Nazionale"

Con questa legge cambia la tutela della salute in Italia, passando da un sistema di **mutue** ad un sistema sanitario nazionale **universale** basato sull'art.32 della Costituzione. Nascono anche le USL che assumono un ruolo diretto nella programmazione socio-sanitaria dei Comuni, rafforzando così il concetto di integrazione socio-sanitaria, elemento importantissimo per tutte le persone con disabilità.

L	M	M	G	V	S	D
29	30	31	1	2	3	4
5	6	7	8	9	10	11
12	13	14	15	16	17	18
19	20	21	22	23	24	25
26	27	28	1	2	3	4

26

Lunedì • monday

/
8
/
9
/
10
/
11
/
12
/
13
/
14
/
15
/
16
/
17
/
18
/
19

I DI QUARESIMA

27

Martedì • tuesday

/
8
/
9
/
10
/
11
/
12
/
13
/
14
/
15
/
16
/
17
/
18
/
19

S. LEANDRO

28

Mercoledì • wednesday

/
8
/
9
/
10
/
11
/
12
/
13
/
14
/
15
/
16
/
17
/
18
/
19

S. ROMANO ABBATE

1

Giovedì • thursday

/
8
/
9
/
10
/
11
/
12
/
13
/
14
/
15
/
16
/
17
/
18
/
19

LE CENERI

2

Venerdì • friday

/
8
/
9
/
10
/
11
/
12
/
13
/
14
/
15
/
16
/
17
/
18
/
19

S. BASILEO MARTIRE

3

Sabato • saturday

/
8
/
9
/
10
/
11
/
12

S. CUNEGONDA

4

Domenica • sunday

S. CASIMIRO, S. LUIGI



Legge 11 febbraio 1980, n.18 - "Indennità di accompagnamento agli invalidi civili totalmente inabili"

Segna la vita delle persone con disabilità poiché introduce l'indennità di accompagnamento "... Ai mutilati ed invalidi civili totalmente inabili per affezioni fisiche o psichiche di cui agli articoli 2 e 12 della legge 30 marzo 1971, n. 118..." La legge, però, non esplicita che **avere diritto all'indennità di accompagnamento non incide sulla possibilità di lavorare.** Lo si chiarirà nel 1988.

L	M	M	G	V	S	D
26	27	28	1	2	3	4
5	6	7	8	9	10	11
12	13	14	15	16	17	18
19	20	21	22	23	24	25
26	27	28	29	30	31	1

5

Lunedì • monday

/
8
/
9
/
10
/
11
/
12
/
13
/
14
/
15
/
16
/
17
/
18
/
19

II DI QUARESIMA

6

Martedì • tuesday

/
8
/
9
/
10
/
11
/
12
/
13
/
14
/
15
/
16
/
17
/
18
/
19

S. GIORDANO

7

Mercoledì • wednesday

/
8
/
9
/
10
/
11
/
12
/
13
/
14
/
15
/
16
/
17
/
18
/
19

S. FELICITÀ, S. PERPETUA

8

Giovedì • thursday

/
8
/
9
/
10
/
11
/
12
/
13
/
14
/
15
/
16
/
17
/
18
/
19

S. GIOVANNI DI DIO

9

Venerdì • friday

/
8
/
9
/
10
/
11
/
12
/
13
/
14
/
15
/
16
/
17
/
18
/
19

S. FRANCESCA R.

10

Sabato • saturday

/
8
/
9
/
10
/
11
/
12

S. SIMPLICIO PAPA

11

Domenica • sunday

S. COSTANTINO



6 ottobre 1984 – La Fondazione Nazionale “Dopo di Noi” Anffas Onlus

Anffas fonda la **Fondazione Nazionale “Dopo di Noi”** con sede a Genova: sua finalità primaria è la tutela dei diritti e la cura delle persone con disabilità rimaste orfane o la cui famiglia di origine non può più assistere, promuovendo la loro maggiore autonomia possibile e vita indipendente. Con il DPR 8 novembre 1989 la Fondazione viene “**eretta ente giuridico morale**”.

L	M	M	G	V	S	D
26	27	28	1	2	3	4
5	6	7	8	9	10	11
12	13	14	15	16	17	18
19	20	21	22	23	24	25
26	27	28	29	30	31	1

12

Lunedì • monday

/
8
/
9
/
10
/
11
/
12
/
13
/
14
/
15
/
16
/
17
/
18
/
19

III DI QUARESIMA

13

Martedì • tuesday

/
8
/
9
/
10
/
11
/
12
/
13
/
14
/
15
/
16
/
17
/
18
/
19

S. ARRIGO, S. EUFRASIA V.

14

Mercoledì • wednesday

/
8
/
9
/
10
/
11
/
12
/
13
/
14
/
15
/
16
/
17
/
18
/
19

S. MATILDE REGINA

15

Giovedì • thursday

/
8
/
9
/
10
/
11
/
12
/
13
/
14
/
15
/
16
/
17
/
18
/
19

S. LONGINO, S. LUISA

16

Venerdì • friday

/
8
/
9
/
10
/
11
/
12
/
13
/
14
/
15
/
16
/
17
/
18
/
19

S. ERIBERTO VESCOVO

17

Sabato • saturday

/
8
/
9
/
10
/
11
/
12

S. PATRIZIO

18

Domenica • sunday

S. SALVATORE, S. CIRILLO



30 settembre 1984 – I Giornata Nazionale di informazione Anffas

Si celebra la “I Giornata Nazionale di Informazione Anffas”, iniziativa volta a sensibilizzare l’opinione pubblica sui temi della disabilità e su una nuova concezione della persona con disabilità, lavorando nell’ottica di una piena inclusione sociale.

L	M	M	G	V	S	D
26	27	28	1	2	3	4
5	6	7	8	9	10	11
12	13	14	15	16	17	18
19	20	21	22	23	24	25
26	27	28	29	30	31	1

19

Lunedì • monday

20

Martedì • tuesday

21

Mercoledì • wednesday

22

Giovedì • thursday

23

Venerdì • friday

24

Sabato • saturday

/	/	/
8	8	8
/	/	/
9	9	9
/	/	/
10	10	10
/	/	/
11	11	11
/	/	/
12	12	12
/	/	/
13	13	13
/	/	/
14	14	14
/	/	/
15	15	15
/	/	/
16	16	16
/	/	/
17	17	17
/	/	/
18	18	18
/	/	/
19	19	19

IV DI QUARESIMA

S. ALESSANDRA MARTIRE

S. BENEDETTO

/	/
8	8
/	/
9	9
/	/
10	10
/	/
11	11
/	/
12	12
/	/
13	13
/	/
14	14
/	/
15	15
/	/
16	16
/	/
17	17
/	/
18	18
/	/
19	19

S. LEA

S. TURIBIO DI M.

/
8
/
9
/
10
/
11
/
12

S. ROMOLO

25

Domenica • sunday

ANNUNC DEL SIGNORE



Circolare Ministeriale - Ministero della Pubblica Istruzione 03/09/1985 n. 250
“Azione di sostegno a favore degli alunni portatori di handicap”

Per la prima volta non si vede più all'alunno con disabilità in ragione della sua patologia, ma si dedica attenzione all'analisi dei suoi bisogni educativi, partendo dalla diagnosi funzionale e dalla costruzione di un percorso educativo in cui sono partecipi tutti gli attori istituzionali.

L	M	M	G	V	S	D
26	27	28	1	2	3	4
5	6	7	8	9	10	11
12	13	14	15	16	17	18
19	20	21	22	23	24	25
26	27	28	29	30	31	1

2

Lunedì • monday

/
8
/
9
/
10
/
11
/
12
/
13
/
14
/
15
/
16
/
17
/
18
/
19

DELL'ANGELO

3

Martedì • tuesday

/
8
/
9
/
10
/
11
/
12
/
13
/
14
/
15
/
16
/
17
/
18
/
19

S. RICCARDO VESCOVO

4

Mercoledì • wednesday

/
8
/
9
/
10
/
11
/
12
/
13
/
14
/
15
/
16
/
17
/
18
/
19

S. ISIDORO VESCOVO

5

Giovedì • thursday

/
8
/
9
/
10
/
11
/
12
/
13
/
14
/
15
/
16
/
17
/
18
/
19

S. VINCENZO FERRER

6

Venerdì • friday

/
8
/
9
/
10
/
11
/
12
/
13
/
14
/
15
/
16
/
17
/
18
/
19

S. GUGLIELMO, S. DIOGENE

7

Sabato • saturday

/
8
/
9
/
10
/
11
/
12

S. ERMANNO

8

Domenica • sunday

S. ALBERTO DIONIGI, S. WALTER



D.lgs. 30 maggio 1988, n. 173 – “Misure urgenti in materia di finanza pubblica per l’anno 1988”

Il D.lgs. attribuisce alle Commissioni Mediche Militari l’accertamento per il riconoscimento dell’invalidità civile e all’interno di queste, insieme a UIC, ENS e ANMIC, **vi è anche Anffas**. Con la L. n. 295/90 vengono poi costituite presso le Aziende Sanitarie le Commissioni di accertamento per invalidità civile, cecità civile e sordità. Anffas ha diritto di partecipare con un proprio medico rappresentante quando si debba valutare una persona con disabilità intellettiva e/o relazionale.

L	M	M	G	V	S	D
26	27	28	29	30	31	1
2	3	4	5	6	7	8
9	10	11	12	13	14	15
16	17	18	19	20	21	22
23	24	25	26	27	28	29
30	1	2	3	4	5	6

9

Lunedì • monday

/
8
/
9
/
10
/
11
/
12
/
13
/
14
/
15
/
16
/
17
/
18
/
19

S. ACACIO VESCOVO

10

Martedì • tuesday

/
8
/
9
/
10
/
11
/
12
/
13
/
14
/
15
/
16
/
17
/
18
/
19

S. TRENZIO MARTIRE

11

Mercoledì • wednesday

/
8
/
9
/
10
/
11
/
12
/
13
/
14
/
15
/
16
/
17
/
18
/
19

S. STANISLAO VESCOVO

12

Giovedì • thursday

/
8
/
9
/
10
/
11
/
12
/
13
/
14
/
15
/
16
/
17
/
18
/
19

S. GIULIO PAPA

13

Venerdì • friday

/
8
/
9
/
10
/
11
/
12
/
13
/
14
/
15
/
16
/
17
/
18
/
19

S. MARTINO PAPA

14

Sabato • saturday

/
8
/
9
/
10
/
11
/
12

S. ABBONDIO

15

Domenica • sunday

S. ANNIBALE



Legge 9 gennaio 1989, n. 13 – “Disposizioni per favorire il superamento e l’eliminazione delle barriere architettoniche negli edifici privati”

Stabilisce i termini e le modalità in cui deve essere garantita l’accessibilità ai vari ambienti di edifici privati e privati aperti al pubblico, e concede ai cittadini contributi per l’abbattimento delle barriere architettoniche su immobili privati già esistenti “*ove risiedono portatori di menomazioni o limitazioni funzionali permanenti*”. Con il D.M Ministero dei Lavori Pubblici del 14.06.1989 n. 236 vengono stabiliti anche i parametri per il raggiungimento dei livelli di adattabilità, visitabilità e accessibilità.

L	M	M	G	V	S	D
26	27	28	29	30	31	1
2	3	4	5	6	7	8
9	10	11	12	13	14	15
16	17	18	19	20	21	22
23	24	25	26	27	28	29
30	1	2	3	4	5	6

16

Lunedì • monday

/
8
/
9
/
10
/
11
/
12
/
13
/
14
/
15
/
16
/
17
/
18
/
19

D. IN ALBIS

17

Martedì • tuesday

/
8
/
9
/
10
/
11
/
12
/
13
/
14
/
15
/
16
/
17
/
18
/
19

SAN ROBERTO ABATE

18

Mercoledì • wednesday

/
8
/
9
/
10
/
11
/
12
/
13
/
14
/
15
/
16
/
17
/
18
/
19

S. GALDINO VESCOVO

19

Giovedì • thursday

/
8
/
9
/
10
/
11
/
12
/
13
/
14
/
15
/
16
/
17
/
18
/
19

S. ERMOCENE MARTIRE

20

Venerdì • friday

/
8
/
9
/
10
/
11
/
12
/
13
/
14
/
15
/
16
/
17
/
18
/
19

S. ADALGISA VERGINE

21

Sabato • saturday

/
8
/
9
/
10
/
11
/
12

S. ANSELMO, S. SILVIO

22

Domenica • sunday

S. CAIO



15 giugno 1990 - Protocollo di Intesa con la FSHs

Anffas stipula un protocollo di intesa con la FSHs (attuale Fisdur), federazione sportiva del Coni, per l'individuazione e la realizzazione di linee di azione per la promozione dello sport anche per le persone con disabilità intellettive e del neurosviluppo.

L	M	M	G	V	S	D
26	27	28	29	30	31	1
2	3	4	5	6	7	8
9	10	11	12	13	14	15
16	17	18	19	20	21	22
23	24	25	26	27	28	29
30	1	2	3	4	5	6

aprile
april

30

Lunedì • monday

/
8
/
9
/
10
/
11
/
12
/
13
/
14
/
15
/
16
/
17
/
18
/
19

S. FLAVIA, S. FULVIO

1

Martedì • tuesday

/
8
/
9
/
10
/
11
/
12
/
13
/
14
/
15
/
16
/
17
/
18
/
19

SAN GIUSEPPE ART

2

Mercoledì • wednesday

/
8
/
9
/
10
/
11
/
12
/
13
/
14
/
15
/
16
/
17
/
18
/
19

S. CESARE, S. ATANASIO

3

Giovedì • thursday

/
8
/
9
/
10
/
11
/
12
/
13
/
14
/
15
/
16
/
17
/
18
/
19

S. FILIPPO, S. GIACOMO

4

Venerdì • friday

/
8
/
9
/
10
/
11
/
12
/
13
/
14
/
15
/
16
/
17
/
18
/
19

S. SILVANO, S. NEREO

5

Sabato • saturday

/
8
/
9
/
10
/
11
/
12

S. PELLEGRINO MARTIRE

6

Domenica • sunday

S. GIUDITTA MARTIRE



2 giugno 1995 – Stipula del primo Contratto Collettivo Nazionale di Lavoro Anffas

Anffas redige, per la prima volta nei 37 anni di vita dell'associazione, il Primo Contratto Collettivo Nazionale di Lavoro per tutti i suoi lavoratori, che erano già migliaia sull'intero territorio nazionale.

maggio

maggio
may

L	M	M	G	V	S	D
30	1	2	3	4	5	6
7	8	9	10	11	12	13
14	15	16	17	18	19	20
21	22	23	24	25	26	27
28	29	30	31	1	2	3



1968-1978

Focus su... Iniziamo dalla scuola.

Dalla fine degli anni '60 in Italia si registra un **grande fervore e movimento intellettuale e sociale**. Finalmente le istituzioni iniziano ad interessarsi ai temi sollevati da Anffas e dalle famiglie che la compongono.

Anffas inizia a delineare linee programmatiche indirizzate all'inserimento dei propri figli nell'ambito dei normali servizi e delle normali attività. Si delinea così il **primo slogan di Anffas**:

*“Per una concreta politica associativa
uniti nel lavoro comune
combattiamo l'emarginazione
promuoviamo la partecipazione
sollecitiamo le pubbliche amministrazioni
sensibilizziamo l'opinione pubblica”*

In particolar modo, **si registrano importanti conquiste nella storia dell'inclusione scolastica** degli alunni con disabilità intellettive. Il 18 agosto 1977 esce in Gazzetta Ufficiale la **legge n.517** *“Norme sulla valutazione degli alunni e sull'abolizione degli esami di riparazione nonché altre norme di modifica dell'ordinamento scolastico”*.

Prima di allora per le persone con disabilità erano previste classi differenziali e scuole speciali situate in plessi distinti. Fino alla fine degli anni '60 la logica prevalente rimaneva quella della separazione, in cui all'allievo con disabilità non era riconosciuto il diritto allo studio ed all'educazione inclusiva.

La Legge n. 517 rivoluziona questo paradigma abolendo le classi differenziali introducendo così il **principio dell'inclusione per tutti gli alunni con disabilità** e individuando modelli didattici flessibili per attivare forme di integrazione trasversali. In base a tali principi **la scuola italiana doveva accogliere ed istruire tutti i bambini favorendo lo sviluppo delle potenzialità di ciascuno**.

La legge n. 517 è senza dubbio tra le più avanzate in campo europeo e mondiale e costituisce un profondo salto di qualità per l'ordinamento scolastico. Prendere in carico la disabilità, mettendo al centro l'inclusione, il progetto di vita e l'accesso ai diritti, è un segno proprio di civiltà e l'Italia va in tale direzione da tempo.



La costante lotta per la piena inclusione scolastica registra nel 2015 un importante passo avanti con la pubblicazione della Legge di riforma dell'istruzione, n. 107/15 definita **“La Buona Scuola”** che prevede la *“promozione dell'inclusione scolastica degli studenti con disabilità e riconoscimento delle modalità di comunicazione [...] al fine di garantire la continuità del diritto allo studio degli alunni con disabilità”*.

Tutti i decreti prima di essere definitivamente adottati dal Governo, sono stati sottoposti al parere di Anffas e Fish affinché i testi, all'inizio assolutamente insoddisfacenti, potessero essere corretti.

È fondamentale considerare che vi è oggi la consapevolezza che ciascun alunno deve poter accedere all'educazione ed istruzione secondo i giusti e personalizzati supporti, sostegni e strategie che pongano lo stesso in condizione di pari opportunità rispetto ai suoi compagni, partendo dal suo protagonismo come Persona.

Oggi l'inclusione scolastica delle persone con disabilità ci appare una conquista certa e assodata. Essa, però, nella sua attuazione vede ancora molte mancanze e lacune su cui è necessario continuare a lavorare con costanza al fine di realizzare la piena inclusione nel mondo della scuola e non solo!

Un film per saperne di più sull'abolizione delle classi speciali: *“La classe degli Asini”*, produzione di Rai Cinema, 2016.



maggio
may

7

Lunedì • monday

/
8
/
9
/
10
/
11
/
12
/
13
/
14
/
15
/
16
/
17
/
18
/
19

S. MATTIA AP

8

Martedì • tuesday

/
8
/
9
/
10
/
11
/
12
/
13
/
14
/
15
/
16
/
17
/
18
/
19

S. DESIDERATO, S. VITTORE M.

9

Mercoledì • wednesday

/
8
/
9
/
10
/
11
/
12
/
13
/
14
/
15
/
16
/
17
/
18
/
19

S. GREGORIO V, S. E. DULIO

10

Giovedì • thursday

/
8
/
9
/
10
/
11
/
12
/
13
/
14
/
15
/
16
/
17
/
18
/
19

S. ANTONINO, S. CATALDO

11

Venerdì • friday

/
8
/
9
/
10
/
11
/
12
/
13
/
14
/
15
/
16
/
17
/
18
/
19

S. FABIO MARTIRE

12

Sabato • saturday

/
8
/
9
/
10
/
11
/
12

S. ROSSANA

13

Domenica • sunday

S. EMMA



17-18 maggio 1997 Anffas cambia la sua denominazione

Anffas Onlus muta la sua denominazione da “Associazione Nazionale Famiglie di Fanciulli e Adulti Subnormali” a “Associazione Nazionale Famiglie di Disabili Intellettivi e Relazionali”.

maggio

maggio
may

L	M	M	G	V	S	D
30	1	2	3	4	5	6
7	8	9	10	11	12	13
14	15	16	17	18	19	20
21	22	23	24	25	26	27
28	29	30	31	1	2	3

maggio
may

14

Lunedì • monday

/
8
/
9
/
10
/
11
/
12
/
13
/
14
/
15
/
16
/
17
/
18
/
19

S. VITTORIO MARTIRE

15

Martedì • tuesday

/
8
/
9
/
10
/
11
/
12
/
13
/
14
/
15
/
16
/
17
/
18
/
19

S. TORQUATO, S. ACHILLE

16

Mercoledì • wednesday

/
8
/
9
/
10
/
11
/
12
/
13
/
14
/
15
/
16
/
17
/
18
/
19

S. UBALDO VESCOVO

17

Giovedì • thursday

/
8
/
9
/
10
/
11
/
12
/
13
/
14
/
15
/
16
/
17
/
18
/
19

S. PASQUALE CONF.

18

Venerdì • friday

/
8
/
9
/
10
/
11
/
12
/
13
/
14
/
15
/
16
/
17
/
18
/
19

S. GIOVANNI I PAPA

19

Sabato • saturday

/
8
/
9
/
10
/
11
/
12

S. PIETRO DI M.

20

Domenica • sunday

S. BERNARDINO DA S.



1958 – 1998. 40 anni di Anffas

“14.610 giorni di volontà per essere solidali con fantasia”. Il 1998 è tempo di festeggiamenti per Anffas con la celebrazione dei 40 anni dalla sua fondazione. Per la celebrazione di questo importante evento viene costituito un apposito comitato che si occupa di coordinare le tante iniziative promosse sul territorio nazionale. In quell'occasione, delegazioni dell'associazione incontrano il Santo Padre e le più alte cariche dello Stato.

maggio

L	M	M	G	V	S	D
30	1	2	3	4	5	6
7	8	9	10	11	12	13
14	15	16	17	18	19	20
21	22	23	24	25	26	27
28	29	30	31	1	2	3

21

Lunedì • monday

22

Martedì • tuesday

23

Mercoledì • wednesday

24

Giovedì • thursday

25

Venerdì • friday

26

Sabato • saturday

/	/	/
8	8	8
/	/	/
9	9	9
/	/	/
10	10	10
/	/	/
11	11	11
/	/	/
12	12	12
/	/	/
13	13	13
/	/	/
14	14	14
/	/	/
15	15	15
/	/	/
16	16	16
/	/	/
17	17	17
/	/	/
18	18	18
/	/	/
19	19	19

ASCENSIONE DEL SIGNORE

S. RITA DA CASCIA

S. DESIDERIO VESCOVO

/	/
8	8
/	/
9	9
/	/
10	10
/	/
11	11
/	/
12	12
/	/
13	13
/	/
14	14
/	/
15	15
/	/
16	16
/	/
17	17
/	/
18	18
/	/
19	19

BU MARIA AUSILIATRICE

S. BEDA CONF., S. URBANO

/
8
/
9
/
10
/
11
/
12

S. FILIPPO NERI

27
Domenica • sunday

S. AGOSTINO



Legge 12 marzo 1999, n. 68 - Norme per il diritto al lavoro dei disabili

Con la legge n. 68/99 si rinnova il sistema di inserimento lavorativo delle persone con un'invalidità civile superiore al 45%, precedentemente delineato dalla Legge n. 482/68. Si passa dal "collocamento obbligatorio" al "collocamento mirato" in virtù del quale la persona con disabilità viene inserita ad attività lavorative in base alle proprie capacità e abilità, ponendosi l'attenzione sulle politiche attive di lavoro.

L	M	M	G	V	S	D
30	1	2	3	4	5	6
7	8	9	10	11	12	13
14	15	16	17	18	19	20
21	22	23	24	25	26	27
28	29	30	31	1	2	3

maggio
may

28

Lunedì • monday

/
8
/
9
/
10
/
11
/
12
/
13
/
14
/
15
/
16
/
17
/
18
/
19

PENTECOSTE

29

Martedì • tuesday

/
8
/
9
/
10
/
11
/
12
/
13
/
14
/
15
/
16
/
17
/
18
/
19

S. MASSIMINO VESCOVO

30

Mercoledì • wednesday

/
8
/
9
/
10
/
11
/
12
/
13
/
14
/
15
/
16
/
17
/
18
/
19

S. FELICE I PAPA, S. FERDINANDO

31

Giovedì • thursday

/
8
/
9
/
10
/
11
/
12
/
13
/
14
/
15
/
16
/
17
/
18
/
19

VISITAZ. BMV

1

Venerdì • friday

/
8
/
9
/
10
/
11
/
12
/
13
/
14
/
15
/
16
/
17
/
18
/
19

S. GIUSTINO MARTIRE

giugno
june

2

Sabato • saturday

/
8
/
9
/
10
/
11
/
12

FESTA DELLA REPUBBLICA - S. MARCELLINO

3

Domenica • sunday

S. CARLO L. LIST



Luglio 1999 – Il Tribunale dei Diritti dei Disabili

Iniziano le sessioni del Tribunale dei Diritti dei Disabili, nato per volontà di **Anffas Onlus** e della **Nazionale italiana Magistrati** con lo scopo di fornire aiuto concreto di natura giurisprudenziale alle persone con disabilità ed alle loro famiglie.

maggio

L	M	M	G	V	S	D
28	29	30	31	1	2	3
4	5	6	7	8	9	10
11	12	13	14	15	16	17
18	19	20	21	22	23	24
25	26	27	28	29	30	1



1978-1988



Focus su... E... “Dopo di Noi”? L’incognita del domani

Chi si prenderà cura di mio figlio con disabilità quando io non ci sarò più o non potrò più assisterlo? I fratelli, le sorelle o i familiari potranno farsene carico? È da questo crescente interrogativo che il 06 ottobre 1984 le famiglie di Anffas costituiscono la “Fondazione Nazionale Dopo di Noi Anffas” al fine di promuovere la cultura del “Dopo di Noi” e la realizzazione di adeguate strutture e servizi per le persone con disabilità adulte.

La Fondazione Dopo di Noi è da allora impegnata, insieme ad Anffas Onlus, affinché il percorso di “presa in carico” possa divenire realtà. Con “presa in carico” si intende l’assunzione di responsabilità da parte degli enti pubblici; il progetto globale di vita; la personalizzazione ed umanizzazione degli interventi; il mantenimento e sviluppo della persona con disabilità nel proprio contesto familiare e sociale; il suo pieno coinvolgimento ed il rispetto dei suoi diritti umani; la migliore qualità di vita anche in età adulta ed anziana.

È in questo contesto che si collocano le **iniziative della Fondazione Nazionale Dopo di Noi ed i servizi residenziali** in favore delle persone con disabilità. **Le case famiglia del Dopo di Noi sono casa e sono famiglia.**

In questi ultimi anni, in considerazione del fatto che, grazie al miglioramento delle condizioni di salute e al conseguente allungamento della vita, le persone con disabilità sopravvivono sempre più ai propri genitori, la Fondazione sta ponendo attenzione anche al **“Durante Noi”** offrendo soluzioni che vedono la possibilità di **prendere in carico, in un ambiente protetto, sia la persona con disabilità che, eventualmente, i suoi genitori.**

È con grandi speranze che Anffas ha contribuito alla redazione alla **Legge 112/16 “Disposizioni in materia di assistenza in favore delle persone con disabilità grave prive del sostegno familiare”**, pubblicata in Gazzetta Ufficiale il 24 giugno 2016.

Per rendere tale legge più accessibile e di immediata comprensione per le famiglie, Anffas Onlus Nazionale ha realizzato una Guida contenente, tra le altre cose, le principali domande e risposte sulla legge e sul suo decreto attuativo del 23 novembre 2016.

La Fondazione Nazionale “Dopo di Noi” e Anffas continueranno a vigilare attentamente, affinché ciascuna di queste azioni venga adeguatamente messa in pratica per **garantire a migliaia di persone con disabilità e loro famiglie il diritto ad un futuro di maggiore serenità** progettando il “dopo di noi” nel “durante noi” nel segno della de-istituzionalizzazione e del diritto, sancito dalla Convenzione ONU, di **poter scegliere dove vivere, come vivere e con chi vivere.**



Per vedere tutti i progetti della Fondazione e scaricare la Guida Anffas alla Legge 112/16: www.anffas.net (sezione dedicata).
Per contattare la Fondazione Nazionale Dopo di Noi Anffas:
Tel. 06/3611524 - Fax 06/3212383
fondazionepodinoi@anffas.net

giugno
june

4

Lunedì • monday

/
8
/
9
/
10
/
11
/
12
/
13
/
14
/
15
/
16
/
17
/
18
/
19

SS. TRINITÀ

5

Martedì • tuesday

/
8
/
9
/
10
/
11
/
12
/
13
/
14
/
15
/
16
/
17
/
18
/
19

S. BONIFACIO VESCOVO

6

Mercoledì • wednesday

/
8
/
9
/
10
/
11
/
12
/
13
/
14
/
15
/
16
/
17
/
18
/
19

S. NORBERTO VESCOVO

7

Giovedì • thursday

/
8
/
9
/
10
/
11
/
12
/
13
/
14
/
15
/
16
/
17
/
18
/
19

S. ROBERTO VESCOVO

8

Venerdì • friday

/
8
/
9
/
10
/
11
/
12
/
13
/
14
/
15
/
16
/
17
/
18
/
19

S. MEDARDO VESCOVO

9

Sabato • saturday

/
8
/
9
/
10
/
11
/
12

S. PRIMO, S. EFREM

10

Domenica • sunday

S. DIANA, S. MARCELLA



Febbraio 2000 – Anffas diventa Onlus

Anffas acquisisce la qualifica di ONLUS (Organizzazione non lucrativa di utilità sociale), interrogandosi sulla propria immagine e comunicazione, affrontando la necessità di ricavarci uno spazio nel “World Wide Web” con un proprio sito internet, ma soprattutto modificando il proprio statuto per la piena autonomia giuridica e patrimoniale delle sezioni.

giugno

giugno
june

L	M	M	G	V	S	D
28	29	30	31	1	2	3
4	5	6	7	8	9	10
11	12	13	14	15	16	17
18	19	20	21	22	23	24
25	26	27	28	29	30	1

11

Lunedì • monday

/
8
/
9
/
10
/
11
/
12
/
13
/
14
/
15
/
16
/
17
/
18
/
19

CORPUS DOMINI

12

Martedì • tuesday

/
8
/
9
/
10
/
11
/
12
/
13
/
14
/
15
/
16
/
17
/
18
/
19

S. GUIDO, S. ONOFRIO

13

Mercoledì • wednesday

/
8
/
9
/
10
/
11
/
12
/
13
/
14
/
15
/
16
/
17
/
18
/
19

S. ANTONIO DA P

14

Giovedì • thursday

/
8
/
9
/
10
/
11
/
12
/
13
/
14
/
15
/
16
/
17
/
18
/
19

S. ELISEO

15

Venerdì • friday

/
8
/
9
/
10
/
11
/
12
/
13
/
14
/
15
/
16
/
17
/
18
/
19

S. GERMANA, S. VITO

16

Sabato • saturday

/
8
/
9
/
10
/
11
/
12

S. AURELIANO

17

Domenica • sunday

S. GREGORIO B, S. ADOLFO



17 maggio 2000 – Ciao mamma!

Il giorno 17 maggio 2000 si celebrano i funerali della Dott.ssa Maria Luisa Menegotto, Fondatrice di Anffas. Dal 1958 la sua lotta per l'integrazione delle persone con disabilità non è mai cessata. Il suo vuoto verrà comunque ricompensato dalla continuità delle opere che aveva sostenuto e per le quali aveva combattuto.

L	M	M	G	V	S	D
28	29	30	31	1	2	3
4	5	6	7	8	9	10
11	12	13	14	15	16	17
18	19	20	21	22	23	24
25	26	27	28	29	30	1

giugno
june

18

Lunedì • monday

19

Martedì • tuesday

20

Mercoledì • wednesday

21

Giovedì • thursday

22

Venerdì • friday

23

Sabato • saturday

/	/	/
8	8	8
/	/	/
9	9	9
/	/	/
10	10	10
/	/	/
11	11	11
/	/	/
12	12	12
/	/	/
13	13	13
/	/	/
14	14	14
/	/	/
15	15	15
/	/	/
16	16	16
/	/	/
17	17	17
/	/	/
18	18	18
/	/	/
19	19	19

S. GUGLIELMO AB

S. GERVASIO, S. ROMUALDO AB

S. SILVERIO PAPA, S. ETTORE

/	/	/
8	8	8
/	/	/
9	9	9
/	/	/
10	10	10
/	/	/
11	11	11
/	/	/
12	12	12
/	/	/
13	13	12
/	/	S. LANFRANCO VESCOVO
14	14	
/	/	
15	15	
/	/	
16	16	
/	/	
17	17	
/	/	
18	18	
/	/	
19	19	

S. LUIGI GONZAGA

S. PAOLINO DA NOLA

NATIV. S. GIOVANNI B.

24
Domenica • sunday



Legge 8 novembre 2000, n. 328 – Sistema integrato dei servizi alla persona
La “Legge quadro per la realizzazione del sistema integrato di interventi e servizi sociali” individua i principi cui devono conformarsi tutte le Regioni nella disciplina ed organizzazione dei servizi alla persona tenendo presente la “qualità della vita”, considerando i fruitori dei servizi come Persone cui va assicurato il Bene-Essere.

giugno

L	M	M	G	V	S	D
28	29	30	31	1	2	3
4	5	6	7	8	9	10
11	12	13	14	15	16	17
18	19	20	21	22	23	24
25	26	27	28	29	30	1

giugno
june

25

Lunedì • monday

/
8
/
9
/
10
/
11
/
12
/
13
/
14
/
15
/
16
/
17
/
18
/
19

S. OTTONE

26

Martedì • tuesday

/
8
/
9
/
10
/
11
/
12
/
13
/
14
/
15
/
16
/
17
/
18
/
19

S. VIGILIO VESCOVO

27

Mercoledì • wednesday

/
8
/
9
/
10
/
11
/
12
/
13
/
14
/
15
/
16
/
17
/
18
/
19

S. CIRILLO D'ALESS.

28

Giovedì • thursday

/
8
/
9
/
10
/
11
/
12
/
13
/
14
/
15
/
16
/
17
/
18
/
19

S. ATTILIO

29

Venerdì • friday

/
8
/
9
/
10
/
11
/
12
/
13
/
14
/
15
/
16
/
17
/
18
/
19

SS. PIETRO E PAOLO

30

Sabato • saturday

/
8
/
9
/
10
/
11
/
12

SS. PRIMI MARTIRI

1
Domenica • sunday

S. TEOBALDO EREM.



25 e 26 novembre 2000 – Assemblea straordinaria dei soci

L'assemblea straordinaria dei soci adotta le modifiche statutarie che trasformano la struttura associativa e l'organizzazione interna, portando alla configurazione di Anffas quale associazione Nazionale di promozione e rappresentanza nonché associazione di promozione sociale.

L	M	M	G	V	S	D
25	26	27	28	29	30	1
2	3	4	5	6	7	8
9	10	11	12	13	14	15
16	17	18	19	20	21	22
23	24	25	26	27	28	29
30	31	1	2	3	4	5



1988-1998

Focus su... “Un quadro da colorare”

Legge quadro 104/92

È finalmente Legge! Il 1992 segna una tappa importante nella storia della lotta per il riconoscimento dei diritti e l'inclusione sociale delle persone con disabilità! Anffas ha collaborato alla stesura ed accolto con speranza e ottimismo la Legge 104/92 - “*Legge quadro per l'assistenza, l'integrazione sociale e i diritti delle persone handicappate*”, una pietra miliare che affronta la disabilità nella sua globalità: prevenzione, assistenza, integrazione scolastica, formazione professionale, lavoro, mobilità, sport, accesso all'informazione.

Il principio che sta alla base delle legge è l'eliminazione di ogni forma di emarginazione e di esclusione ponendo **al centro la persona**. Art.1 “*La Repubblica garantisce il pieno rispetto della dignità umana e i diritti di libertà e di autonomia della persona handicappata e ne promuove la piena integrazione nella famiglia, nella scuola, nel lavoro e nella società*”.

Questa legge per la prima volta pone **l'accento sulla persona, indipendentemente dallo stato e dal tipo di disabilità, considerandola nel suo sviluppo**, dalla nascita alla vita in famiglia, nella scuola, sul lavoro e nel tempo libero in coerenza con il principio delle pari opportunità, previsto e descritto dall'articolo 3 della Carta Costituzionale “*Ogni cittadino è uguale a prescindere dal suo stato di salute ed è compito delle istituzioni rimuovere qualsiasi ostacolo che si oppone alla piena realizzazione della persona*”.

Nonostante l'entusiasmo per la sua approvazione, non mancano luci ed ombre. La legge viene subito soprannominata “*legge dei possono e non la legge dei devono*”: troppo pochi i punti in cui si dipinge uno scenario di esigibilità del diritto a fronte dei tanti principi. Nonostante tutto, la 104/92 rimane un punto di arrivo fondamentale nel cammino dell'inclusione sociale “*se solo metà delle cose scritte venissero realizzate, le cose sarebbero immensamente migliori di come sono oggi*”.

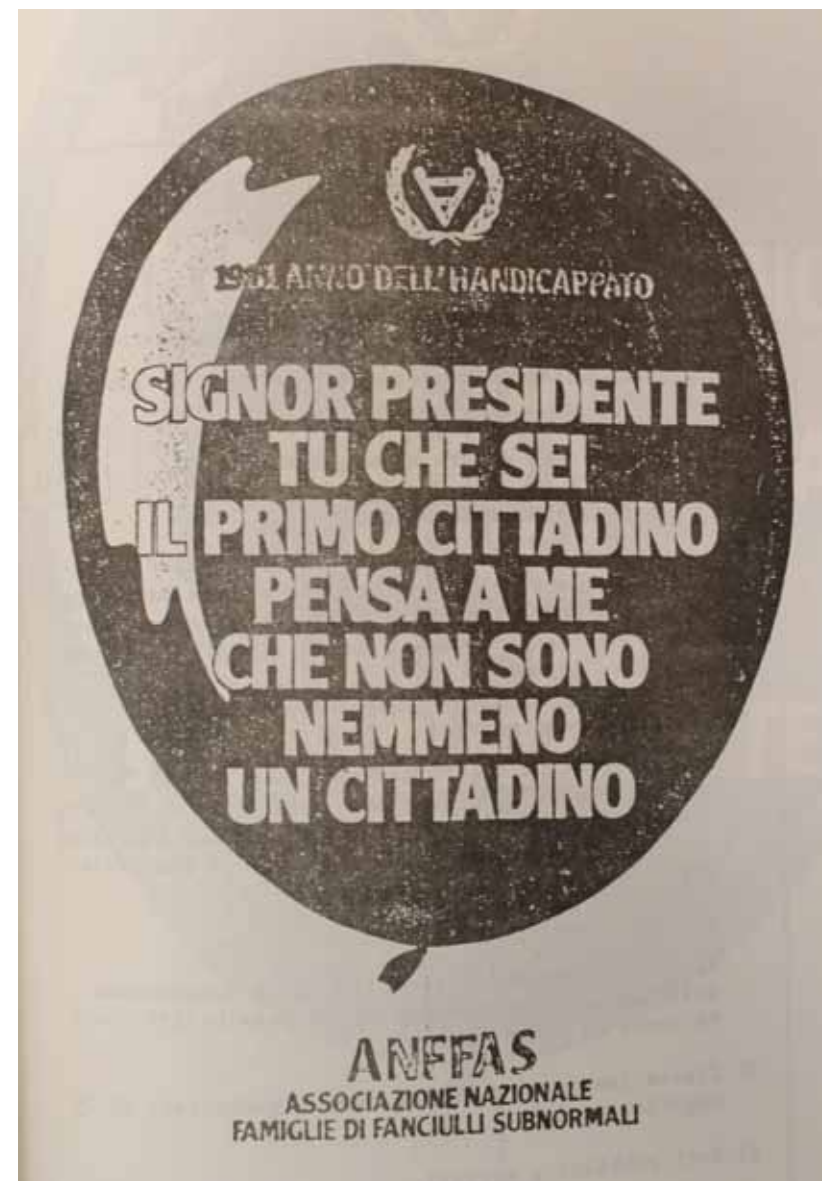
“...la legge-quadro è un edificio del quale sono state costruite solo le fondamenta. Starà ai cittadini vigilare che un provvedimento tanto atteso sia applicato, starà ad Anffas, prima di tutto, giocare un ruolo attivo in tutto questo”, si legge sulla rivista Anffas “La rosa blu” dell'aprile 1992.

Ed ecco che **si pongono le basi per il cambiamento culturale radicale che le**

prime famiglie di Anffas sognavano. Una cultura che non vede la disabilità ma vede la persona prima di tutto con pari diritti e pari opportunità!

A distanza di 26 anni, possiamo sicuramente affermare che Anffas ha giocato un ruolo importante nell'applicazione di questa norma e non solo.

Su quelle stesse basi c'è e ci sarà ancora molto da lavorare e da lottare... e **Anffas non ha certo intenzione di arrendersi!**



9

Lunedì • monday

/
8
/
9
/
10
/
11
/
12
/
13
/
14
/
15
/
16
/
17
/
18
/
19

NS. DEL CARMEL

10

Martedì • tuesday

/
8
/
9
/
10
/
11
/
12
/
13
/
14
/
15
/
16
/
17
/
18
/
19

S. FELICITA', S. SILVANA

11

Mercoledì • wednesday

/
8
/
9
/
10
/
11
/
12
/
13
/
14
/
15
/
16
/
17
/
18
/
19

S. BENEDETTO, S. OLGA, S. FABRIZIO

12

Giovedì • thursday

/
8
/
9
/
10
/
11
/
12
/
13
/
14
/
15
/
16
/
17
/
18
/
19

S. FORTUNATO MARTIRE

13

Venerdì • friday

/
8
/
9
/
10
/
11
/
12
/
13
/
14
/
15
/
16
/
17
/
18
/
19

S. ENRICO IMP

14

Sabato • saturday

/
8
/
9
/
10
/
11
/
12

S. CAMILLO DE LELLIS

15

Domenica • sunday

S. BONAVENTURA



30 giugno 2002 – Il nuovo regolamento associativo e la Carta dei Servizi

Al termine dell'Assemblea dei Soci viene varato il nuovo regolamento associativo che ridisegna la struttura di Anffas, con una sede nazionale e Associazioni territoriali autonome. Nello stesso anno Anffas si dota anche della "Carta dei Servizi" che fissa gli obblighi e livelli di qualità per tutte le strutture associative.

L	M	M	G	V	S	D
25	26	27	28	29	30	1
2	3	4	5	6	7	8
9	10	11	12	13	14	15
16	17	18	19	20	21	22
23	24	25	26	27	28	29
30	31	1	2	3	4	5

16

Lunedì • monday

/
8
/
9
/
10
/
11
/
12
/
13
/
14
/
15
/
16
/
17
/
18
/
19

S. BRIGIDA

17

Martedì • tuesday

/
8
/
9
/
10
/
11
/
12
/
13
/
14
/
15
/
16
/
17
/
18
/
19

S. ALESSIO CONF

18

Mercoledì • wednesday

/
8
/
9
/
10
/
11
/
12
/
13
/
14
/
15
/
16
/
17
/
18
/
19

S. CALOGERO, S. FEDERICO V

19

Giovedì • thursday

/
8
/
9
/
10
/
11
/
12
/
13
/
14
/
15
/
16
/
17
/
18
/
19

S. GIUSTA, S. SIMMACO

20

Venerdì • friday

/
8
/
9
/
10
/
11
/
12
/
13
/
14
/
15
/
16
/
17
/
18
/
19

S. ELIA PROF, S. MARGHERITA

21

Sabato • saturday

/
8
/
9
/
10
/
11
/
12

S. LORENZO DA B

22

Domenica • sunday

S. MARIA MADDALENA



Gennaio 2003 – L'adesione alla Fish

Nell'Anno Europeo delle Persone con Disabilità, Anffas aderisce a Fish e con lei presenta la proposta di legge sulla presa in carico per implementare e modificare la L. 104/92. Sempre nel 2003 avvia una collaborazione con il Segretariato Sociale Rai. Nascono anche "Anffas Sud", lo Sportello Nazionale per l'Inclusione Scolastica e il Numero Verde Nazionale per l'ascolto, l'assistenza e la consulenza ai cittadini sul tema disabilità.

luglio

L	M	M	G	V	S	D
25	26	27	28	29	30	1
2	3	4	5	6	7	8
9	10	11	12	13	14	15
16	17	18	19	20	21	22
23	24	25	26	27	28	29
30	31	1	2	3	4	5

23

Lunedì • monday

/
8
/
9
/
10
/
11
/
12
/
13
/
14
/
15
/
16
/
17
/
18
/
19

S. PIETRO CRISOLOGO

24

Martedì • tuesday

/
8
/
9
/
10
/
11
/
12
/
13
/
14
/
15
/
16
/
17
/
18
/
19

S. CRISTINA

25

Mercoledì • wednesday

/
8
/
9
/
10
/
11
/
12
/
13
/
14
/
15
/
16
/
17
/
18
/
19

S. GIACOMO AP

26

Giovedì • thursday

/
8
/
9
/
10
/
11
/
12
/
13
/
14
/
15
/
16
/
17
/
18
/
19

SS. ANNA E GIOACCHINO

27

Venerdì • friday

/
8
/
9
/
10
/
11
/
12
/
13
/
14
/
15
/
16
/
17
/
18
/
19

S. LILIANA, S. AURELIO

28

Sabato • saturday

/
8
/
9
/
10
/
11
/
12

S. NAZARIO, S. INNOCENZO

29

Domenica • sunday

S. MARTA



Legge 9 gennaio 2004 n. 6 – Arriva l'Amministratore di Sostegno

Viene introdotta la figura dell'amministratore di sostegno accanto ai rivisitati istituti dell'interdizione e dell'inabilitazione: la nuova figura si presenta come una misura di protezione giuridica che si pone come un sostegno alla persona beneficiaria e ritagliata sulle esigenze del caso e della persona.

luglio

L	M	M	G	V	S	D
25	26	27	28	29	30	1
2	3	4	5	6	7	8
9	10	11	12	13	14	15
16	17	18	19	20	21	22
23	24	25	26	27	28	29
30	31	1	2	3	4	5

luglio
july

30

Lunedì • monday

/
8
/
9
/
10
/
11
/
12
/
13
/
14
/
15
/
16
/
17
/
18
/
19

TRASFIGURAZ. NS

31

Martedì • tuesday

/
8
/
9
/
10
/
11
/
12
/
13
/
14
/
15
/
16
/
17
/
18
/
19

S. IGNAZIO DI L.

1

Mercoledì • wednesday

/
8
/
9
/
10
/
11
/
12
/
13
/
14
/
15
/
16
/
17
/
18
/
19

S. ALFONSO

2

Giovedì • thursday

/
8
/
9
/
10
/
11
/
12
/
13
/
14
/
15
/
16
/
17
/
18
/
19

S. EUSEBIO, S. GUSTAVO

3

Venerdì • friday

/
8
/
9
/
10
/
11
/
12
/
13
/
14
/
15
/
16
/
17
/
18
/
19

S. LIDIA

4

Sabato • saturday

/
8
/
9
/
10
/
11
/
12

S. NICODEMO, S. GIOVANNI MV

5

Domenica • sunday

S. OSVALDO



Maggio 2004 – “Il cuore e la ragione”

Con questo documento, pilastro del futuro di Anffas, l'associazione ridefinisce il proprio pensiero e la propria attività individuando le aree di suo maggior interesse: formazione e informazione, necessità di protagonismo, comunicazione e immagine. Sempre nel 2004 effettua l'iscrizione al Registro Nazionale delle Associazioni di Promozione Sociale ed entra a far parte della rete europea Inclusion Europe.

agosto

agosto
august

L	M	M	G	V	S	D
30	31	1	2	3	4	5
6	7	8	9	10	11	12
13	14	15	16	17	18	19
20	21	22	23	24	25	26
27	28	29	30	31	1	2

6

Lunedì • monday

/
8
/
9
/
10
/
11
/
12
/
13
/
14
/
15
/
16
/
17
/
18
/
19

S. IPPOLITO, S. PONZIANO

7

Martedì • tuesday

/
8
/
9
/
10
/
11
/
12
/
13
/
14
/
15
/
16
/
17
/
18
/
19

S. GAETANO DA T

8

Mercoledì • wednesday

/
8
/
9
/
10
/
11
/
12
/
13
/
14
/
15
/
16
/
17
/
18
/
19

S. DOMENICO CONF

9

Giovedì • thursday

/
8
/
9
/
10
/
11
/
12
/
13
/
14
/
15
/
16
/
17
/
18
/
19

S. ROMANO, S. FERMO

10

Venerdì • friday

/
8
/
9
/
10
/
11
/
12
/
13
/
14
/
15
/
16
/
17
/
18
/
19

S. LORENZO MARTIRE

11

Sabato • saturday

/
8
/
9
/
10
/
11
/
12

S. CHIARA

12

Domenica • sunday

S. GIULIANO



10 dicembre 2005 – Anffas cambia: nuovo statuto e nuova denominazione

L'Assemblea Nazionale di Anffas approva il nuovo statuto che modifica anche il nome: Anffas ora è **Associazione Nazionale Famiglie di Persone con Disabilità Intellettiva e/o Relazionale**. Viene costituito anche il Consorzio degli autonomi enti a marchio "La rosa blu" e sempre nel 2005 Anffas viene riconosciuta dal CIP e dal CND e prende parte alla manifestazione della Fish contro i tagli previsti dalla finanziaria del 2006.

L	M	M	G	V	S	D
30	31	1	2	3	4	5
6	7	8	9	10	11	12
13	14	15	16	17	18	19
20	21	22	23	24	25	26
27	28	29	30	31	1	2

13

Lunedì • monday

/
8
/
9
/
10
/
11
/
12
/
13
/
14
/
15
/
16
/
17
/
18
/
19

S. BERNARDO ABATE

14

Martedì • tuesday

/
8
/
9
/
10
/
11
/
12
/
13
/
14
/
15
/
16
/
17
/
18
/
19

S. ALFREDO

15

Mercoledì • wednesday

/
8
/
9
/
10
/
11
/
12
/
13
/
14
/
15
/
16
/
17
/
18
/
19

ASSUNZIONE MARIA VERGINE

16

Giovedì • thursday

/
8
/
9
/
10
/
11
/
12
/
13
/
14
/
15
/
16
/
17
/
18
/
19

S. STEFANO, S. ROCCO

17

Venerdì • friday

/
8
/
9
/
10
/
11
/
12
/
13
/
14
/
15
/
16
/
17
/
18
/
19

S. GIACINTO CONFESSORE

18

Sabato • saturday

/
8
/
9
/
10
/
11
/
12

S. ELENA IMP

19

Domenica • sunday

S. LUDOVICO, S. ITALO



2006 – L'età evolutiva e il Servizio S.A.I.?

Il 2006 è un periodo di continue evoluzioni: viene elaborato un piano di lavoro associativo 2006/2010 che ridefinisce il pensiero associativo, viene data massima attenzione all'età evolutiva (nasce il Progetto Anffas Piccoli) che diventa tema prioritario di Anffas e nasce, dal numero verde costituito nel 2003, il Servizio S.A.I.? Nazionale.

L	M	M	G	V	S	D
30	31	1	2	3	4	5
6	7	8	9	10	11	12
13	14	15	16	17	18	19
20	21	22	23	24	25	26
27	28	29	30	31	1	2

20

Lunedì • monday

/
8
/
9
/
10
/
11
/
12
/
13
/
14
/
15
/
16
/
17
/
18
/
19

S. MONICA, S. ANITA

21

Martedì • tuesday

/
8
/
9
/
10
/
11
/
12
/
13
/
14
/
15
/
16
/
17
/
18
/
19

S. PIO X

22

Mercoledì • wednesday

/
8
/
9
/
10
/
11
/
12
/
13
/
14
/
15
/
16
/
17
/
18
/
19

S. MARIA REGINA

23

Giovedì • thursday

/
8
/
9
/
10
/
11
/
12
/
13
/
14
/
15
/
16
/
17
/
18
/
19

S. ROSA DA LIMA, S. MANLIO

24

Venerdì • friday

/
8
/
9
/
10
/
11
/
12
/
13
/
14
/
15
/
16
/
17
/
18
/
19

S. BARTOLOMEO AP

25

Sabato • saturday

/
8
/
9
/
10
/
11
/
12

S. LUDOVICO

26

Domenica • sunday

S. ALESSANDRO MARTIRE



Legge 21 marzo 2006, n. 67 – “Misure per la tutela giudiziaria delle persone con disabilità vittime di discriminazioni”

Viene introdotta la possibilità per le persone con disabilità di adire, tramite procedimento snello, l’Autorità Giudiziaria per ottenere l’ordine di cessazione di una eventuale discriminazione, diretta o indiretta. Il procedimento può essere anche inoltrato per conto della persona con disabilità da enti che hanno come obiettivo la tutela delle persone con disabilità.

L	M	M	G	V	S	D
30	31	1	2	3	4	5
6	7	8	9	10	11	12
13	14	15	16	17	18	19
20	21	22	23	24	25	26
27	28	29	30	31	1	2

agosto
august

27

Lunedì • monday

/
8
/
9
/
10
/
11
/
12
/
13
/
14
/
15
/
16
/
17
/
18
/
19

S. GREGORIO M., S. MARINO

28

Martedì • tuesday

/
8
/
9
/
10
/
11
/
12
/
13
/
14
/
15
/
16
/
17
/
18
/
19

S. AGOSTINO

29

Mercoledì • wednesday

/
8
/
9
/
10
/
11
/
12
/
13
/
14
/
15
/
16
/
17
/
18
/
19

MARTIRIO S. GIOVANNI B.

30

Giovedì • thursday

/
8
/
9
/
10
/
11
/
12
/
13
/
14
/
15
/
16
/
17
/
18
/
19

S. FAUSTINA, S. TECLA

31

Venerdì • friday

/
8
/
9
/
10
/
11
/
12
/
13
/
14
/
15
/
16
/
17
/
18
/
19

S. ARISTIDE MARTIRE

settembre
september

1

Sabato • saturday

/
8
/
9
/
10
/
11
/
12

S. EGIDIO ABATE

2

Domenica • sunday

S. ELPIDIO VESCOVO



13 dicembre 2006 – L'ONU approva la Convenzione Onu sui Diritti delle Persone con Disabilità

La Convenzione viene approvata dall'Assemblea Generale delle Nazioni Unite il 13 dicembre 2006, divenendo il primo trattato sui diritti umani del 21° secolo e strumento internazionale vincolante per gli Stati Parti. Scopo della CRPD è promuovere, proteggere e assicurare il pieno ed uguale godimento di tutti i diritti e di tutte le libertà da parte delle persone con disabilità.

settembre

L	M	M	G	V	S	D
27	28	29	30	31	1	2
3	4	5	6	7	8	9
10	11	12	13	14	15	16
17	18	19	20	21	22	23
24	25	26	27	28	29	30



1998-2008

Focus su... 328 “La legge della dignità sociale”

Parla Livia Turco

Quando l'8 novembre del 2000 il Senato approvò la legge quadro 328 “*Legge quadro per la realizzazione del sistema integrato di interventi e servizi sociali*” tra le prime telefonate di gioia e congratulazioni vi fu quella della carissima **Rosina Zandano**, allora Presidente Nazionale Anffas. Avevamo lavorato insieme ed i suggerimenti della vostra Associazione erano stati preziosi in particolare per scrivere gli articoli 14 e 15 e per realizzare un impianto innovativo della riforma. Il progetto che avevamo nella testa e nel cuore era **costruire un nuovo welfare basato su tre pilastri: Sanità, Politiche Sociali e Previdenza**. Dovevamo costruire il nuovo pilastro del welfare, le politiche sociali. Volevamo che il sociale diventasse un pilastro costitutivo del welfare. Volevamo elaborare e promuovere la **riforma della dignità sociale**. Ero consapevole che **insieme alle buone norme bisognava fare una battaglia culturale** per far comprendere alla politica e a tutta la società che il lavoro di “presa in carico”, di cura e di costruzione delle relazioni umane è un ingrediente prezioso per la vita delle persone e della comunità.

Il Governo sentiva la responsabilità di presentare una sua proposta costruita con tutti gli attori sociali. Allestimmo molti tavoli di confronto. Tra questi, il tavolo con le associazioni delle persone con disabilità dove si svolse un confronto molto serrato tra le associazioni storiche che puntavano soprattutto sugli emolumenti economici e quelle, come Anffas, che puntavano su servizi innovativi che avessero l'obiettivo di “tirare fuori le capacità” di ciascuna persona.

Ricordo un'espressione che eravate soliti dirmi e che mi ha segnato profondamente: “*Vogliamo che i nostri figli siano messi nelle condizioni di dare il loro contributo alla vita della comunità*”. Ci proponevate un welfare attivo, che valorizzasse le competenze di ciascuna persona, fuori da ogni forma di assistenzialismo. **Una sfida bella, grande.**

La riforma contiene un impianto culturale e normativo guidato da alcune idee quali: la promozione del benessere per tutti; la promozione delle capacità di ciascuno; la cittadinanza attiva; la sussidiarietà in cui lo Stato e le istituzioni promuovono le misure e le politiche per l'inclusione sociale e coinvolgono in modo attivo tutti i soggetti sociali; la rete integrata dei servizi. **Gli assi su cui poggia**

la 328/2000 sono: da interventi riparativi ad un sistema di protezione attiva che valorizzi la responsabilità e le capacità delle persone; da interventi “categoriali” a interventi che pongano al centro la persona e le famiglie con le loro esigenze; da interventi disomogenei ai livelli essenziali di assistenza uniformi su tutto il territorio nazionale; da prestazioni rigide e “preconfezionate” a prestazioni flessibili e “personalizzate”; da interventi locali ad un ruolo dello Stato nella definizione dei livelli essenziali di assistenza; dal coinvolgimento del volontariato e del non profit nella gestione dei servizi alla loro partecipazione alla programmazione della rete integrata dei servizi.

Avevamo veramente poco tempo per applicare la legge e questo pesò sul suo futuro cammino. Per questo, se potessi tornare indietro direi a voi e a tutti quelli con cui abbiamo lavorato: “*Approviamola presto la legge, anche se imperfetta, per consentire al governo di avere il tempo per applicarla*”.

Nel vostro sessantesimo compleanno vi ringrazio con tutta me stessa, con il cuore e con la mente. Lavorare con voi è stata una speciale opportunità di crescita umana e culturale.

Livia Turco



settembre
september

3

Lunedì • monday

/
8
/
9
/
10
/
11
/
12
/
13
/
14
/
15
/
16
/
17
/
18
/
19

S. NICOLA DA TOL., S. PULCHERIA

4

Martedì • tuesday

/
8
/
9
/
10
/
11
/
12
/
13
/
14
/
15
/
16
/
17
/
18
/
19

S. ROSALIA

5

Mercoledì • wednesday

/
8
/
9
/
10
/
11
/
12
/
13
/
14
/
15
/
16
/
17
/
18
/
19

S. VITTORINO VESCOVO

6

Giovedì • thursday

/
8
/
9
/
10
/
11
/
12
/
13
/
14
/
15
/
16
/
17
/
18
/
19

S. PETRONIO, S. UMBERTO

7

Venerdì • friday

/
8
/
9
/
10
/
11
/
12
/
13
/
14
/
15
/
16
/
17
/
18
/
19

S. REGINA

8

Sabato • saturday

/
8
/
9
/
10
/
11
/
12

NATIVI BU MARIA

9

Domenica • sunday

S. SERGIO PAPA, S. GORGONIO



2007 – Anno Europeo delle Pari Opportunità per tutti

Proclamato dalla Commissione Europea, vede anche il contributo di Anffas con il convegno “Non discriminazione = pari opportunità” e la raccolta di 30.000 firme per l’iniziativa dell’EDF “1million4disability”. Sempre nel 2007 Anffas partecipa alla Commissione “Disabilità e Salute” del Ministero della Salute e avvia il progetto “Introduzione nel Sistema Italiano del X sistema di diagnosi, classificazione e programmazione dei sostegni alle persone con disabilità intellettive dell’American Association on Mental Retardation – AAMR”.

settembre

settembre
september

L	M	M	G	V	S	D
27	28	29	30	31	1	2
3	4	5	6	7	8	9
10	11	12	13	14	15	16
17	18	19	20	21	22	23
24	25	26	27	28	29	30

settembre
september

10

Lunedì • monday

/
8
/
9
/
10
/
11
/
12
/
13
/
14
/
15
/
16
/
17
/
18
/
19

S. ROBERTO B

11

Martedì • tuesday

/
8
/
9
/
10
/
11
/
12
/
13
/
14
/
15
/
16
/
17
/
18
/
19

S. DIOMEDE MARTIRE

12

Mercoledì • wednesday

/
8
/
9
/
10
/
11
/
12
/
13
/
14
/
15
/
16
/
17
/
18
/
19

SS. NOME DI MARIA, S. GUIDO

13

Giovedì • thursday

/
8
/
9
/
10
/
11
/
12
/
13
/
14
/
15
/
16
/
17
/
18
/
19

S. MAURILIO, S. GIOVANNI CRIS

14

Venerdì • friday

/
8
/
9
/
10
/
11
/
12
/
13
/
14
/
15
/
16
/
17
/
18
/
19

ESALTAZ. S. CROCE

15

Sabato • saturday

/
8
/
9
/
10
/
11
/
12

BU ADDOLORATA

16

Domenica • sunday

S. CORNELIO E CIPRIANO



28 marzo 2008 – 50 anni di Anffas!

Nel 2008 Anffas compie 50 anni e per l'occasione riceve l'augurio del presidente della Repubblica Giorgio Napolitano che "... esprime apprezzamento per l'opera di solidarietà e di integrazione sociale che l'associazione ha svolto negli anni contribuendo a rimuovere le molte barriere, materiali e culturali che impediscono la piena e totale fruizione dei diritti e delle libertà sanciti dalla Costituzione".

settembre

settembre
september

L	M	M	G	V	S	D
27	28	29	30	31	1	2
3	4	5	6	7	8	9
10	11	12	13	14	15	16
17	18	19	20	21	22	23
24	25	26	27	28	29	30

settembre
september

17

Lunedì • monday

/
8
/
9
/
10
/
11
/
12
/
13
/
14
/
15
/
16
/
17
/
18
/
19

S. PACIFICO CONF.

18

Martedì • tuesday

/
8
/
9
/
10
/
11
/
12
/
13
/
14
/
15
/
16
/
17
/
18
/
19

S. SOFIA M.

19

Mercoledì • wednesday

/
8
/
9
/
10
/
11
/
12
/
13
/
14
/
15
/
16
/
17
/
18
/
19

S. GENNARO VESCOVO

20

Giovedì • thursday

/
8
/
9
/
10
/
11
/
12
/
13
/
14
/
15
/
16
/
17
/
18
/
19

S. EUSTACHIO, S. CANDIDA

21

Venerdì • friday

/
8
/
9
/
10
/
11
/
12
/
13
/
14
/
15
/
16
/
17
/
18
/
19

S. MATTEO APOSTOLO

22

Sabato • saturday

/
8
/
9
/
10
/
11
/
12

S. MAURIZIO MARTIRE

23

Domenica • sunday

S. PIO DA PIETRELICINA



30 marzo 2008 – Anffas in Piazza

La prima manifestazione pubblica di Anffas Onlus che per celebrare i suoi 50 anni e nell'ambito della nuova campagna di comunicazione e immagine, scende in piazza distribuendo rose blu e materiale informativo. Nello stesso anno Anffas entra a far parte del Gruppo CRC lavorando sul IV Rapporto sull'Infanzia e l'Adolescenza in cui per la prima volta si parla di bambini con disabilità.

settembre

L	M	M	G	V	S	D
27	28	29	30	31	1	2
3	4	5	6	7	8	9
10	11	12	13	14	15	16
17	18	19	20	21	22	23
24	25	26	27	28	29	30

settembre
september

24

Lunedì • monday

/
8
/
9
/
10
/
11
/
12
/
13
/
14
/
15
/
16
/
17
/
18
/
19

S. TERESA DEL BG

25

Martedì • tuesday

/
8
/
9
/
10
/
11
/
12
/
13
/
14
/
15
/
16
/
17
/
18
/
19

S. AURELIA

26

Mercoledì • wednesday

/
8
/
9
/
10
/
11
/
12
/
13
/
14
/
15
/
16
/
17
/
18
/
19

SS. COSIMO E DAMIANO

27

Giovedì • thursday

/
8
/
9
/
10
/
11
/
12
/
13
/
14
/
15
/
16
/
17
/
18
/
19

S. VINCENZO DE P.

28

Venerdì • friday

/
8
/
9
/
10
/
11
/
12
/
13
/
14
/
15
/
16
/
17
/
18
/
19

S. VENCESLAO MARTIRE

29

Sabato • saturday

/
8
/
9
/
10
/
11
/
12

SS. MICHELE, GABRIELE E RAFFAELE

30

Domenica • sunday

S. GIROLAMO DOTTORE



Legge 3 marzo 2009, n. 18 – “Ratifica ed esecuzione della Convenzione delle Nazioni Unite sui Diritti delle Persone con Disabilità”

Con questa legge il Parlamento italiano autorizza la ratifica della CRPD e del protocollo opzionale sottoscritta dall'Italia il 30 marzo 2007 che diviene così legge ufficiale dello Stato. La legge 18 istituisce l'Osservatorio Nazionale sulla Condizione delle persone con disabilità a cui anche Anffas partecipa.

settembre

L	M	M	G	V	S	D
27	28	29	30	31	1	2
3	4	5	6	7	8	9
10	11	12	13	14	15	16
17	18	19	20	21	22	23
24	25	26	27	28	29	30

1

Lunedì • monday

/
8
/
9
/
10
/
11
/
12
/
13
/
14
/
15
/
16
/
17
/
18
/
19

S. PELAGIA, S. REPARATA

2

Martedì • tuesday

/
8
/
9
/
10
/
11
/
12
/
13
/
14
/
15
/
16
/
17
/
18
/
19

SS. ANGELI CUSTODI

3

Mercoledì • wednesday

/
8
/
9
/
10
/
11
/
12
/
13
/
14
/
15
/
16
/
17
/
18
/
19

S. GERARDO AB

4

Giovedì • thursday

/
8
/
9
/
10
/
11
/
12
/
13
/
14
/
15
/
16
/
17
/
18
/
19

S. FRANCESCO D'ASSISI

5

Venerdì • friday

/
8
/
9
/
10
/
11
/
12
/
13
/
14
/
15
/
16
/
17
/
18
/
19

S. PLACIDO MARTIRE

6

Sabato • saturday

/
8
/
9
/
10
/
11
/
12

S. BRUNO AB

7

Domenica • sunday

NS. DEL ROSARIO



4 agosto 2009 - Linee guida sull'integrazione scolastica degli alunni con disabilità

È un documento di ricognizione normativa volto a fornire agli operatori scolastici una visione organica in materia. Vuole essere quindi uno strumento per l'effettiva realizzazione del principio dell'inclusione scolastica. Ha partecipato alle consultazioni per l'elaborazione del testo anche Anffas.

L	M	M	G	V	S	D
1	2	3	4	5	6	7
8	9	10	11	12	13	14
15	16	17	18	19	20	21
22	23	24	25	26	27	28
29	30	31	1	2	3	4

8

Lunedì • monday

/
8
/
9
/
10
/
11
/
12
/
13
/
14
/
15
/
16
/
17
/
18
/
19

S. TERESA D'AUILA

9

Martedì • tuesday

/
8
/
9
/
10
/
11
/
12
/
13
/
14
/
15
/
16
/
17
/
18
/
19

S. DIONIGI, S. FERRUCCIO

10

Mercoledì • wednesday

/
8
/
9
/
10
/
11
/
12
/
13
/
14
/
15
/
16
/
17
/
18
/
19

S. DANIELE M.

11

Giovedì • thursday

/
8
/
9
/
10
/
11
/
12
/
13
/
14
/
15
/
16
/
17
/
18
/
19

S. FIRMINO VESCOVO

12

Venerdì • friday

/
8
/
9
/
10
/
11
/
12
/
13
/
14
/
15
/
16
/
17
/
18
/
19

S. SERAFINO CAPP.

13

Sabato • saturday

/
8
/
9
/
10
/
11
/
12

S. EDOARDO RE

14

Domenica • sunday

S. CALLISTO I PAPA



24 febbraio 2010 – L'adesione al Forum Terzo Settore

Nel febbraio 2010 viene ufficialmente formalizzata l'adesione di Anffas al Forum del Terzo Settore in qualità di socio: ancora oggi Anffas collabora attivamente alle attività del Forum e ha ampliato la sfera di azione anche grazie all'ingresso nel Coordinamento Nazionale (avvenuto nel 2017) del presidente nazionale Anffas Roberto Speciale.

L	M	M	G	V	S	D
1	2	3	4	5	6	7
8	9	10	11	12	13	14
15	16	17	18	19	20	21
22	23	24	25	26	27	28
29	30	31	1	2	3	4

15

Lunedì • monday

/
8
/
9
/
10
/
11
/
12
/
13
/
14
/
15
/
16
/
17
/
18
/
19

S. DONATO VESCOVO

16

Martedì • tuesday

/
8
/
9
/
10
/
11
/
12
/
13
/
14
/
15
/
16
/
17
/
18
/
19

S. EDVIGE, S. MARGHERITA A., S. GALLO

17

Mercoledì • wednesday

/
8
/
9
/
10
/
11
/
12
/
13
/
14
/
15
/
16
/
17
/
18
/
19

S. IGNAZIO D'A., S. RODOLFO

18

Giovedì • thursday

/
8
/
9
/
10
/
11
/
12
/
13
/
14
/
15
/
16
/
17
/
18
/
19

S. LUCA EVANG.

19

Venerdì • friday

/
8
/
9
/
10
/
11
/
12
/
13
/
14
/
15
/
16
/
17
/
18
/
19

S. ISACCO M., S. LAURA

20

Sabato • saturday

/
8
/
9
/
10
/
11
/
12
S. IRENE

21
Domenica • sunday

S. ORSOLA



14/15 maggio 2011 – Lo Stato di Crisi Nazionale

In seguito all'Assemblea Generale, Anffas proclama lo **Stato di Crisi nazionale sulle politiche per le persone con disabilità e loro famiglie in Italia** e istituisce delle unità di crisi a livello nazionale, regionale e locale con conseguente stato di mobilitazione per protestare contro lo stato di completo abbandono in cui versano i cittadini con disabilità in Italia.

ottobre

L	M	M	G	V	S	D
1	2	3	4	5	6	7
8	9	10	11	12	13	14
15	16	17	18	19	20	21
22	23	24	25	26	27	28
29	30	31	1	2	3	4

22

Lunedì • monday

/
8
/
9
/
10
/
11
/
12
/
13
/
14
/
15
/
16
/
17
/
18
/
19

S. ERMELINDA, S. MASSIMILIANO

23

Martedì • tuesday

/
8
/
9
/
10
/
11
/
12
/
13
/
14
/
15
/
16
/
17
/
18
/
19

S. GIOVANNI DA C.

24

Mercoledì • wednesday

/
8
/
9
/
10
/
11
/
12
/
13
/
14
/
15
/
16
/
17
/
18
/
19

S. ANTONIO M.C.

25

Giovedì • thursday

/
8
/
9
/
10
/
11
/
12
/
13
/
14
/
15
/
16
/
17
/
18
/
19

S. CRISPINO, S. DARIA

26

Venerdì • friday

/
8
/
9
/
10
/
11
/
12
/
13
/
14
/
15
/
16
/
17
/
18
/
19

S. EVARISTO PAPA

27

Sabato • saturday

/
8
/
9
/
10
/
11
/
12

S. FIORENZO VESCOVO

28

Domenica • sunday

S. SIMONE



04 ottobre 2013 - Decreto del Presidente della Repubblica "Adozione del programma di azione biennale per la promozione dei diritti e l'integrazione delle persone con disabilità."

Il primo programma predisposto dall'Osservatorio nazionale sulla condizione delle persone con disabilità riprende i principi generali della CRPD articolandoli su 7 linee di intervento. Il II Programma viene invece definito nel luglio 2016 e approvato dal CdM nell'ottobre 2017. Contiene 8 linee di intervento: particolare attenzione va alla riforma strutturale del sistema di certificazione della condizione di disabilità e alla vita indipendente/autodeterminazione.

ottobre

L	M	M	G	V	S	D
1	2	3	4	5	6	7
8	9	10	11	12	13	14
15	16	17	18	19	20	21
22	23	24	25	26	27	28
29	30	31	1	2	3	4

29

Lunedì • monday

/
8
/
9
/
10
/
11
/
12
/
13
/
14
/
15
/
16
/
17
/
18
/
19

S. ZACCARIA PROF

30

Martedì • tuesday

/
8
/
9
/
10
/
11
/
12
/
13
/
14
/
15
/
16
/
17
/
18
/
19

S. GERMANO VESCOVO

31

Mercoledì • wednesday

/
8
/
9
/
10
/
11
/
12
/
13
/
14
/
15
/
16
/
17
/
18
/
19

S. LUCILLA, S. QUINTINO

1

Giovedì • thursday

/
8
/
9
/
10
/
11
/
12
/
13
/
14
/
15
/
16
/
17
/
18
/
19

TUTTI I SANTI

2

Venerdì • friday

/
8
/
9
/
10
/
11
/
12
/
13
/
14
/
15
/
16
/
17
/
18
/
19

COMMEMORAZ. DEFUNTI

3

Sabato • saturday

/
8
/
9
/
10
/
11
/
12

S. MARTINO, S. SILVIA

4

Domenica • sunday

S. CARLO BORROMEO



05 dicembre 2013 Decreto Presidente del Consiglio dei Ministri n. 159 – Il problema ISEE

Nel conteggio dell'ISEE sono inizialmente computate anche le provvidenze assistenziali per condizioni di disabilità: pensioni sociali, ecc. Poi il Tar Lazio ed il Consiglio di Stato annullano la previsione. Anffas riesce a far inserire la previsione di un ISEE ristretto per l'accesso alle prestazioni socio-sanitarie. Resta comunque una situazione di svantaggio per le persone con disabilità a causa, ad esempio, della mancata previsione di un Isee ristretto per minori con disabilità.

novembre

L	M	M	G	V	S	D
29	30	31	1	2	3	4
5	6	7	8	9	10	11
12	13	14	15	16	17	18
19	20	21	22	23	24	25
26	27	28	29	30	1	2

5

Lunedì • monday

/
8
/
9
/
10
/
11
/
12
/
13
/
14
/
15
/
16
/
17
/
18
/
19

S. RENATO M., S. ELSA

6

Martedì • tuesday

/
8
/
9
/
10
/
11
/
12
/
13
/
14
/
15
/
16
/
17
/
18
/
19

S. LEONARDO ABATE

7

Mercoledì • wednesday

/
8
/
9
/
10
/
11
/
12
/
13
/
14
/
15
/
16
/
17
/
18
/
19

S. ERNESTO ABATE

8

Giovedì • thursday

/
8
/
9
/
10
/
11
/
12
/
13
/
14
/
15
/
16
/
17
/
18
/
19

S. GOFFREDO VESCOVO

9

Venerdì • friday

/
8
/
9
/
10
/
11
/
12
/
13
/
14
/
15
/
16
/
17
/
18
/
19

S. ORESTE, S. ORNELLA

10

Sabato • saturday

/
8
/
9
/
10
/
11
/
12

S. LEONE MAGNO

11

Domenica • sunday

S. MARTINO DI TOURS



7/8 giugno 2014 – Il Codice Etico

L'assemblea nazionale Anffas di Torino approva il nuovo **Codice Etico** volto a indirizzare l'intera compagine associativa verso comportamenti eticamente coerenti ancorati a principi di partecipazione, trasparenza, indipendenza, reciprocità e responsabilità sociale. Il testo verte sulla trasparenza e sull'eticità che deve caratterizzare i comportamenti dei singoli soggetti, all'interno ed all'esterno delle strutture associative.

L	M	M	G	V	S	D
29	30	31	1	2	3	4
5	6	7	8	9	10	11
12	13	14	15	16	17	18
19	20	21	22	23	24	25
26	27	28	29	30	1	2

12

Lunedì • monday

/
8
/
9
/
10
/
11
/
12
/
13
/
14
/
15
/
16
/
17
/
18
/
19

S. FAUSTO MARTIRE

13

Martedì • tuesday

/
8
/
9
/
10
/
11
/
12
/
13
/
14
/
15
/
16
/
17
/
18
/
19

S. DIEGO, S. OMOBON

14

Mercoledì • wednesday

/
8
/
9
/
10
/
11
/
12
/
13
/
14
/
15
/
16
/
17
/
18
/
19

S. GIOCONDO VESCOVO

15

Giovedì • thursday

/
8
/
9
/
10
/
11
/
12
/
13
/
14
/
15
/
16
/
17
/
18
/
19

S. ALBERTO M., S. ARTURO

16

Venerdì • friday

/
8
/
9
/
10
/
11
/
12
/
13
/
14
/
15
/
16
/
17
/
18
/
19

S. MARGHERITA DI S.

17

Sabato • saturday

/
8
/
9
/
10
/
11
/
12

S. ELISABETTA

18

Domenica • sunday

S. ODDONE AB



22-25 maggio 2015 – La Dichiarazione di Roma e Europe in Action

L'Assemblea del 2015 vede il primo incontro degli Auto-Rappresentanti Anffas e la loro "Dichiarazione di Roma" con cui rivendicano il diritto di essere protagonisti in prima persona dell'Associazione. Si svolge anche l'assemblea annuale di Inclusion Europe a cui collabora e partecipa anche Anffas. Tema dell'incontro è rafforzare e sostenere la Self-Advocacy e promuovere la CRPD attraverso il supporto dei Self-Advocates e dei familiari.

L	M	M	G	V	S	D
29	30	31	1	2	3	4
5	6	7	8	9	10	11
12	13	14	15	16	17	18
19	20	21	22	23	24	25
26	27	28	29	30	1	2



2008-2018

Focus su... la Convenzione Onu sui Diritti delle Persone con Disabilità

3 marzo 2009, l'Italia, con legge n°18, ratifica la **Convenzione delle Nazioni Unite sui Diritti delle Persone con Disabilità**, primo grande trattato sui diritti umani del XXI secolo. L'adozione di un testo di convenzione internazionale sui diritti delle persone con disabilità **rappresenta la conclusione di un lungo cammino volto alla riaffermazione del principio della «universalità e interrelazione di tutti i diritti umani».**

Qual è l'impianto della Convenzione? Il riconoscimento che le persone con disabilità sono discriminate e hanno mancanza di pari opportunità a causa dei pregiudizi, degli ostacoli che la società frappone loro. Per superare questa situazione la Convenzione interviene per proibire che le persone con disabilità siano trattate in maniera differente a causa della disabilità in tutti gli ambiti della vita sociale. **Scopo della Convenzione** quindi è **garantire un quadro legale di tutela perché le persone con disabilità siano trattate in maniera eguale rispetto agli altri cittadini.**

L'approccio si basa sulla capacità dei cittadini colpiti da discriminazioni di denunciarle attraverso il ricorso ai Tribunali. È evidente che l'azione delle associazioni deve quindi affrontare due aspetti del problema: **da un lato rafforzare le capacità e gli strumenti culturali nel riconoscimento dei propri diritti (empowerment) e dall'altro costruire strumenti che sostengano le azioni di tutela legale che la convenzione introduce.**

L'accesso a tutto per tutti, la promozione dei diritti e il rafforzamento della partecipazione delle organizzazioni di rappresentanza, sono le priorità della Convenzione. Accanto a queste, si confermano principi fondamentali quali la dignità, l'autonomia individuale, l'indipendenza delle persone; la non-discriminazione; la piena ed effettiva partecipazione ed inclusione nella società sulla base di eguaglianza; il rispetto delle differenze come parte della diversità umana.

Il valore più alto di questa Convenzione risiede nell'essere stata scritta a quattro mani: governi e movimento delle persone con disabilità. Non era mai



successo prima. Le associazioni hanno assicurato all'intero percorso di elaborazione un contributo decisivo, confermando che **le persone con disabilità sono attori primari nella costruzione di un mondo a misura di tutti.**

Con la Convenzione, le persone con disabilità non vengono più viste come oggetto passivo che richiede attenzione, cura, protezione, ma come **soggetti attivi nella società, protagonisti** nel prendere decisioni, nel richiedere diritti.

È quindi sulla base di questi principi che **Anffas ha avviato diversi progetti di promozione della partecipazione attiva delle persone con disabilità:** "Accorciamo le distanze", "Pathways 2" (Creazione di percorsi di formazione permanente per persone con disabilità intellettive), "Strumenti per l'inclusione sociale" (matrici ecologiche e progetto individuale di vita), "Safesurfing" (sicurezza online), "Io Cittadino! Strumenti per la piena partecipazione, cittadinanza attiva e self advocacy".

Fino ad arrivare, nel settembre 2016, ad annunciare la nascita della **prima piattaforma italiana degli autorappresentanti** dove sono le stesse persone con disabilità intellettiva, adeguatamente formate, a mettersi in gioco attivamente per la difesa dei propri diritti e dei diritti di tutte le persone con disabilità dell'intera nazione!

Anffas, per rendere accessibile e di facile lettura la Convenzione ONU anche alle persone con disabilità intellettive ha redatto una versione della stessa nel linguaggio **"Facile da leggere e da capire"** scaricabile dal sito www.anffas.net nella sezione dedicata.

Una cosa è certa: la qualità della vita di 650 milioni di persone con disabilità nel mondo è cambiata anche grazie a questa Convenzione ONU sui Diritti delle Persone con Disabilità!



Serena Amato e Francesca Stella, Portavoce della Piattaforma Italiana degli Autorappresentanti in Movimento, consegnano al Presidente della Repubblica Mattarella la Dichiarazione di Roma in occasione della Giornata Nazionale sulla Disabilità Intellettiva del 30.03.2016.

19

Lunedì • monday

/
8
/
9
/
10
/
11
/
12
/
13
/
14
/
15
/
16
/
17
/
18
/
19

S. CORRADO VESCOVO

20

Martedì • tuesday

/
8
/
9
/
10
/
11
/
12
/
13
/
14
/
15
/
16
/
17
/
18
/
19

S. BENIGNO

21

Mercoledì • wednesday

/
8
/
9
/
10
/
11
/
12
/
13
/
14
/
15
/
16
/
17
/
18
/
19

PRESENTAZ. BU MARIA

22

Giovedì • thursday

/
8
/
9
/
10
/
11
/
12
/
13
/
14
/
15
/
16
/
17
/
18
/
19

S. CECILIA V

23

Venerdì • friday

/
8
/
9
/
10
/
11
/
12
/
13
/
14
/
15
/
16
/
17
/
18
/
19

S. CLEMENTE PAPA

24

Sabato • saturday

/
8
/
9
/
10
/
11
/
12

CRISTO RE E S. FLORA

25

Domenica • sunday

S. CATERINA D'ALESS.



13.07.2015, legge n. 107 - Riforma del sistema nazionale di istruzione e formazione e delega per il riordino delle disposizioni legislative vigenti

La riforma del Governo Renzi prevede per gli alunni con disabilità una delega al governo per l'emanazione di un successivo D.lgs. volto a migliorare l'inclusione scolastica. Il D.lgs. n.66/2017 aggiorna e riorganizza i provvedimenti vigenti, riconoscendo il diritto all'autodeterminazione e ad un percorso di crescita e formazione che guardi a tutti gli ambiti di vita, collegando il PEI con il progetto individuale dell'art. 14 L. 328/00.

L	M	M	G	V	S	D
29	30	31	1	2	3	4
5	6	7	8	9	10	11
12	13	14	15	16	17	18
19	20	21	22	23	24	25
26	27	28	29	30	1	2

novembre
november

26

Lunedì • monday

/
8
/
9
/
10
/
11
/
12
/
13
/
14
/
15
/
16
/
17
/
18
/
19

I D'AVVENTO - S. FRANCESCO SAVERIO

27

Martedì • tuesday

/
8
/
9
/
10
/
11
/
12
/
13
/
14
/
15
/
16
/
17
/
18
/
19

S. MASSIMO, S. VIRGILIO

28

Mercoledì • wednesday

/
8
/
9
/
10
/
11
/
12
/
13
/
14
/
15
/
16
/
17
/
18
/
19

S. GIACOMO FRANCO

29

Giovedì • thursday

/
8
/
9
/
10
/
11
/
12
/
13
/
14
/
15
/
16
/
17
/
18
/
19

S. SATURNINO MARTIR

30

Venerdì • friday

/
8
/
9
/
10
/
11
/
12
/
13
/
14
/
15
/
16
/
17
/
18
/
19

S. ANDREA AP, S. DUCCIO

dicembre
december

1

Sabato • saturday

/
8
/
9
/
10
/
11
/
12
S. ANSANO

2

Domenica • sunday

S. BIBIANA, S. SAVINO



Legge 18 agosto 2015, n.134 - Disposizioni in materia di diagnosi, cura e abilitazione delle persone con disturbi dello spettro autistico e di assistenza alle famiglie

Si individuano le finalità dei percorsi integrati (socio-sanitari) che le Regioni devono garantire in favore delle persone con disturbi dello spettro autistico, prevedendo anche l'aggiornamento triennale delle Linee Guida sul trattamento dei disturbi dello spettro autistico dell'Istituto Superiore della Sanità e le Linee di indirizzo per la presa in carico previste precedentemente dalla Conferenza Unificata del 22.11.2012.

dicembre

L	M	M	G	V	S	D
26	27	28	29	30	1	2
3	4	5	6	7	8	9
10	11	12	13	14	15	16
17	18	19	20	21	22	23
24	25	26	27	28	29	30
31	1	2	3	4	5	6

dicembre
december

3

Lunedì • monday

/
8
/
9
/
10
/
11
/
12
/
13
/
14
/
15
/
16
/
17
/
18
/
19

II D'AVVENTO - NS. DI LORETO

4

Martedì • tuesday

/
8
/
9
/
10
/
11
/
12
/
13
/
14
/
15
/
16
/
17
/
18
/
19

S. BARBARA, S. GIOVANNI DAM.

5

Mercoledì • wednesday

/
8
/
9
/
10
/
11
/
12
/
13
/
14
/
15
/
16
/
17
/
18
/
19

S. GIULIO M.

6

Giovedì • thursday

/
8
/
9
/
10
/
11
/
12
/
13
/
14
/
15
/
16
/
17
/
18
/
19

S. NICOLA VESCOVO

7

Venerdì • friday

/
8
/
9
/
10
/
11
/
12
/
13
/
14
/
15
/
16
/
17
/
18
/
19

S. AMBROGIO VESCOVO

8

Sabato • saturday

/
8
/
9
/
10
/
11
/
12

IMMACOLATA CONCEZIONE

9

Domenica • sunday

S. SIRO



30 marzo 2016 – Giornata Nazionale delle Persone con Disabilità Intellettive
Con un grande incontro al Quirinale, voluto dal Presidente della Repubblica Mattarella e trasmesso su Rai1, si celebra la Giornata Nazionale delle Persone con Disabilità Intellettive: in questa occasione due autorappresentanti Anffas consegnano al Presidente stesso la Dichiarazione di Roma per il sostegno all'Autorappresentanza.

dicembre

dicembre
december

L	M	M	G	V	S	D
26	27	28	29	30	1	2
3	4	5	6	7	8	9
10	11	12	13	14	15	16
17	18	19	20	21	22	23
24	25	26	27	28	29	30
31	1	2	3	4	5	6

10

Lunedì • monday

/
8
/
9
/
10
/
11
/
12
/
13
/
14
/
15
/
16
/
17
/
18
/
19

III D'AVVENTO - S. LAZZARO

11

Martedì • tuesday

/
8
/
9
/
10
/
11
/
12
/
13
/
14
/
15
/
16
/
17
/
18
/
19

S. DAMASO PAPA

12

Mercoledì • wednesday

/
8
/
9
/
10
/
11
/
12
/
13
/
14
/
15
/
16
/
17
/
18
/
19

S. GIOVANNA F.

13

Giovedì • thursday

/
8
/
9
/
10
/
11
/
12
/
13
/
14
/
15
/
16
/
17
/
18
/
19

S. LUCIA V.

14

Venerdì • friday

/
8
/
9
/
10
/
11
/
12
/
13
/
14
/
15
/
16
/
17
/
18
/
19

S. GIOVANNI DOR, S. POMPEO

15

Sabato • saturday

/
8
/
9
/
10
/
11
/
12

S. VALERIANO

16

Domenica • sunday

S. ALBINA



11/12 giugno 2016 – Il Manifesto di Milano

L'assemblea Anffas approva il "Manifesto di Milano", documento che sancisce la nuova linea associativa e il ruolo di Anffas nella lotta verso qualsiasi forma di discriminazione. Tra i punti fondanti: il rispetto totale dei diritti delle persone con disabilità, il sostegno alle famiglie, la promozione dell'inclusione sociale in ogni ambito.

dicembre

L	M	M	G	V	S	D
26	27	28	29	30	1	2
3	4	5	6	7	8	9
10	11	12	13	14	15	16
17	18	19	20	21	22	23
24	25	26	27	28	29	30
31	1	2	3	4	5	6

17

Lunedì • monday

/
8
/
9
/
10
/
11
/
12
/
13
/
14
/
15
/
16
/
17
/
18
/
19

IV D'AVVENTO - S. DELFINO

18

Martedì • tuesday

/
8
/
9
/
10
/
11
/
12
/
13
/
14
/
15
/
16
/
17
/
18
/
19

S. GRAZIANO VESCOVO

19

Mercoledì • wednesday

/
8
/
9
/
10
/
11
/
12
/
13
/
14
/
15
/
16
/
17
/
18
/
19

S. FAUSTA, S. DARIO

20

Giovedì • thursday

/
8
/
9
/
10
/
11
/
12
/
13
/
14
/
15
/
16
/
17
/
18
/
19

S. LIBERATO MARTIRE

21

Venerdì • friday

/
8
/
9
/
10
/
11
/
12
/
13
/
14
/
15
/
16
/
17
/
18
/
19

S. PIETRO CANISIO

22

Sabato • saturday

/
8
/
9
/
10
/
11
/
12

S. FRANCESCA CABRINI

23

Domenica • sunday

S. GIOVANNI DA K, S. VITTORIA



Legge 6 giugno 2016, n. 106 “Delega al Governo per la riforma del Terzo settore, dell’impresa sociale e per la disciplina del servizio civile universale”

Testo ampio che disegna una riforma complessiva di tutto ciò che è riconducibile al Terzo settore: associazionismo, volontariato, impresa sociale, cooperative sociali. Essendo una legge delega, definisce i principi fondamentali per l’articolazione dei decreti delegati tra cui l’emanazione di un codice unico del Terzo settore.

dicembre

L	M	M	G	V	S	D
26	27	28	29	30	1	2
3	4	5	6	7	8	9
10	11	12	13	14	15	16
17	18	19	20	21	22	23
24	25	26	27	28	29	30
31	1	2	3	4	5	6

24

Lunedì • monday

/
8
/
9
/
10
/
11
/
12
/
13
/
14
/
15
/
16
/
17
/
18
/
19

S. SILVESTRO PAPA

25

Martedì • tuesday

/
8
/
9
/
10
/
11
/
12
/
13
/
14
/
15
/
16
/
17
/
18
/
19

NATALE DEL SIGNORE

26

Mercoledì • wednesday

/
8
/
9
/
10
/
11
/
12
/
13
/
14
/
15
/
16
/
17
/
18
/
19

S. STEFANO PROTOM.

27

Giovedì • thursday

/
8
/
9
/
10
/
11
/
12
/
13
/
14
/
15
/
16
/
17
/
18
/
19

S. GIOVANNI AP

28

Venerdì • friday

/
8
/
9
/
10
/
11
/
12
/
13
/
14
/
15
/
16
/
17
/
18
/
19

SS. INNOCENTI MARTIRI

29

Sabato • saturday

/
8
/
9
/
10
/
11
/
12

S. TOMMASO BECKET

30

Domenica • sunday

S. EUGENIO V., S. RUGGERO



Legge – 22 giugno 2016 n. 112 “Disposizioni in materia di assistenza in favore delle persone con disabilità grave prive del sostegno familiare”

Entra finalmente in vigore la legge che introduce finanziamento ed agevolazioni fiscali e tributarie per le misure volte a garantire un progetto di vita alle persone con disabilità grave da continuare anche una volta prive del sostegno familiare: dopo decenni di sforzi e lotte si ha una nuova visione del sostegno basata sulla de-istituzionalizzazione.

dicembre

L	M	M	G	V	S	D
26	27	28	29	30	1	2
3	4	5	6	7	8	9
10	11	12	13	14	15	16
17	18	19	20	21	22	23
24	25	26	27	28	29	30
31	1	2	3	4	5	6

31

Lunedì • monday

/
8
/
9
/
10
/
11
/
12
/
13
/
14
/
15
/
16
/
17
/
18
/
19

S. LUCIANO, S. RAIMONDO

1

Martedì • tuesday

/
8
/
9
/
10
/
11
/
12
/
13
/
14
/
15
/
16
/
17
/
18
/
19

MARIA MADRE DI DIO

2

Mercoledì • wednesday

/
8
/
9
/
10
/
11
/
12
/
13
/
14
/
15
/
16
/
17
/
18
/
19

S. BASILIO VESCOVO

3

Giovedì • thursday

/
8
/
9
/
10
/
11
/
12
/
13
/
14
/
15
/
16
/
17
/
18
/
19

S. GENOVEFFA

4

Venerdì • friday

/
8
/
9
/
10
/
11
/
12
/
13
/
14
/
15
/
16
/
17
/
18
/
19

S. ERMETE

5

Sabato • saturday

/
8
/
9
/
10
/
11
/
12

S. AMELIA

6

Domenica • sunday

EPIFANIA DI NS



DPCM 12 gennaio 2017 “Definizione e aggiornamento dei livelli essenziali di assistenza, di cui all’articolo 1, comma 7, del decreto legislativo 30 dicembre 1992, n. 502”

Dopo 16 anni si rivedono i LEA, ridefinendo l’elenco delle malattie rare (da cui è tolta la Sindrome di Down), aggiornando l’elenco delle protesi, ausili e ortesi erogabili, ma perdendo una grande occasione per rivedere l’integrazione socio-sanitaria in chiave di CRPD.

gennaio

L	M	M	G	V	S	D
31	1	2	3	4	5	6
7	8	9	10	11	12	13
14	15	16	17	18	19	20
21	22	23	24	25	26	27
28	29	30	31	1	2	3



2018-2028

Il futuro che vorremmo



Nel futuro che vorremmo...

... le persone con disabilità sono **pienamente incluse** in tutti in contesti della vita.

... la **scuola è realmente inclusiva** e forma le persone, tutte quante, ad affrontare le sfide del futuro.

... i **servizi alla persona sono flessibili e personalizzati**, non offrono soluzioni standardizzate, ma, valutando le necessità, i desideri e le singole aspirazioni, offrono a ciascuno ciò di cui ha realmente bisogno.

... **ogni famiglia e ogni genitore è sostenuto già al momento della prima diagnosi** del proprio figlio e anche nel percorso di ricerca di una diagnosi.

... il **movimento per la self-advocacy è ampio, forte e radicato**. Con una voce forte, rispettata e considerata.

... ad essere globalizzati sono soprattutto i diritti umani; la **cooperazione tra Stati è sincronizzata** sui medesimi obiettivi, tutti verso la stessa direzione con obiettivi chiari e condivisi.

... gli **obiettivi di sostenibilità dell'agenda 2030** sono ad un passo dall'essere tutti pienamente raggiunti, per tutti.

... sono in campo **reali risorse per sostenere il percorso per l'avanzamento del sistema di supporti** per le persone con disabilità.

... il **mondo della comunicazione è attento al tema** della disabilità e non teme di affrontarlo nella sua complessità.

... le persone con disabilità hanno la **dignità di persone adulte**, possano avere un lavoro, sposarsi, realizzare i propri desideri.

... la **ricerca scientifica e sociale ha fatto passi da gigante**, restituendo informazioni preziosissime su cui costruire politiche, pratiche ed azioni sul campo.

... i bambini con disabilità sono sereni, felici, sono messi in condizione di **esprimere al meglio tutto il loro potenziale**, possono giocare e andare a scuola come tutti gli altri.

... le persone con disabilità non sono percepite solo in relazione ai loro limiti, non sono escluse o discriminate, ma considerate **fonte di arricchimento e crescita per l'intera società**.

... le persone con disabilità intellettive **sono adeguatamente formate e supportate ed equipaggiate** per affrontare le sfide della vita adulta.

Nel futuro che vorremmo il rispetto dei diritti delle persone con disabilità e delle loro famiglie non è percepito come eccezionale, ma è la quotidianità ed una splendida normalità.

Anffas non si fermerà finchè i diritti di anche solo una persona con disabilità saranno calpestati!



PLANISFERO

MONDIALE





Berna

Vaduz

Aosta

Milano

Torino

Genova

Monaco

Roma

Cagliari

Palermo

Tunisi

Valletta